



RELATÓRIO DE ENSAIO: 11037/2012-1.0

DADOS REFERENTES AO CLIENTE	
Empresa Solicitante:	Ami3 Soluções Ambientais e Transporte de Resíduos
Endereço:	Rua Jurece, 187
Bairro:	Colégio
Cidade:	Rio de Janeiro
UF:	Rio de Janeiro
CEP:	21.545-170
Nome do Solicitante:	Tiago Fernandes
Dados para contato:	21 3352-1847 tiago@ami3solucoesambientais.com.br
Processo Comercial:	294/2012-4

IDENTIFICAÇÃO DA AMOSTRA	
ReferênciaOceanus:	168890
Referência do cliente:	PM 03 - POSTO VILA SALUTARIS
Dados Adicionais:	---

DADOS REFERENTES À AMOSTRA			
Data de Coleta:	11/10/2012	Data de Recebimento:	16/10/2012
Temperatura de campo (°C)	---	Tipo de Coleta	Simplex
Temperatura de recebimento (°C)	3,8	Tipo de Amostra	Água Subterrânea
Coletor	Cliente	Informações Relevantes	---
pH de Campo	---	Lâmina d'Água	---

RESULTADOS ANALÍTICOS DA AMOSTRA	
Legislação ou Norma: DZ - 1841 - Valores de intervenção para águas subterrâneas	

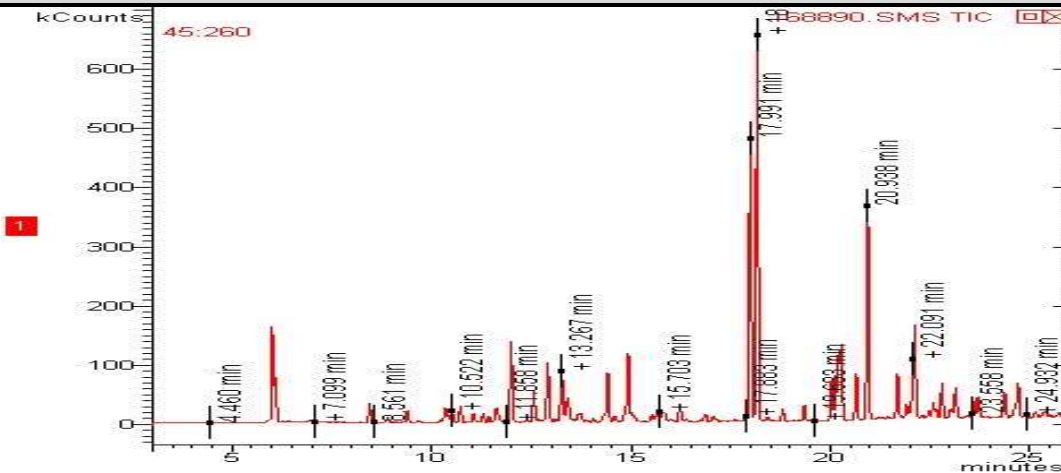
ORGÂNICOS - VOLÁTEIS

Início dos Ensaios: 16/10/2012

Parâmetros	Unidade	Resultados	Incerteza	LQ	LD	DZ - 1841 - Valores de intervenção para águas subterrâneas
Benzeno	µg/L	358,20	±0,5	1,00	0,30	5
Etilbenzeno	µg/L	940,20	±0,5	1,00	0,30	200
Tolueno	µg/L	32,00	±0,5	1,00	0,30	170
Xilenos	µg/L	703,90	±0,5	1,00	0,30	300



CROMATOGRAMA

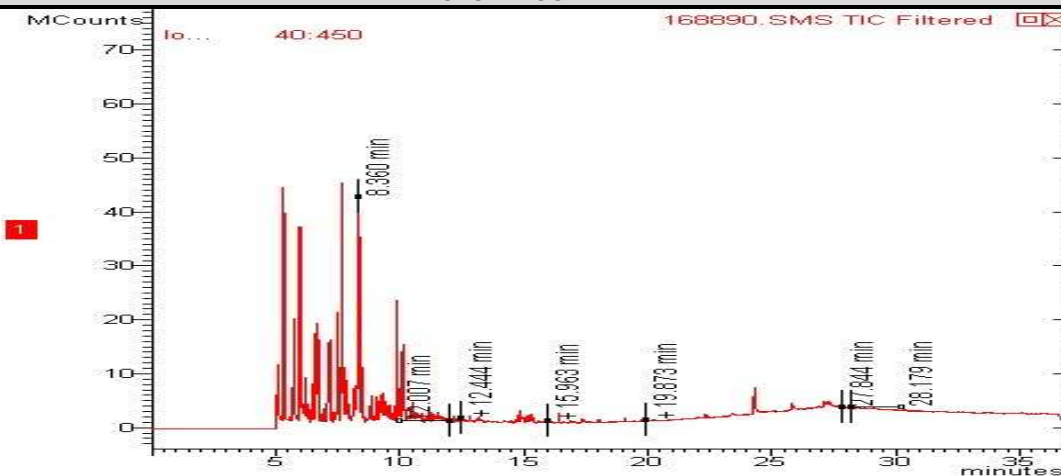


ORGÂNICOS - SEMI VOLÁTEIS

Início dos Ensaios: 16/10/2012

Parâmetros	Unidade	Resultados	Incerteza	LQ	LD	DZ - 1841 - Valores de intervenção para águas subterrâneas
Antraceno	µg/L	< 0,018	± 0,1	0,018	0,006	5
Benzo(a)antraceno	µg/L	< 0,018	± 0,1	0,018	0,006	0,5
Benzo(a)pireno	µg/L	< 0,018	± 0,1	0,018	0,006	0,7
Benzo(g,h,i)perileno	µg/L	< 0,018	± 0,1	0,018	0,006	0,05
Benzo(k)fluoranteno	µg/L	< 0,018	± 0,1	0,018	0,006	0,05
Criseno	µg/L	< 0,018	± 0,1	0,018	0,006	0,05
Fenantreno	µg/L	0,110	± 0,1	0,018	0,006	5
Fluoranteno	µg/L	< 0,018	± 0,1	0,018	0,006	1
Indeno(1,2,3-cd)pireno	µg/L	< 0,018	± 0,1	0,018	0,006	0,05
Naftaleno	µg/L	389,000	± 0,1	0,018	0,006	70

CROMATOGRAMA

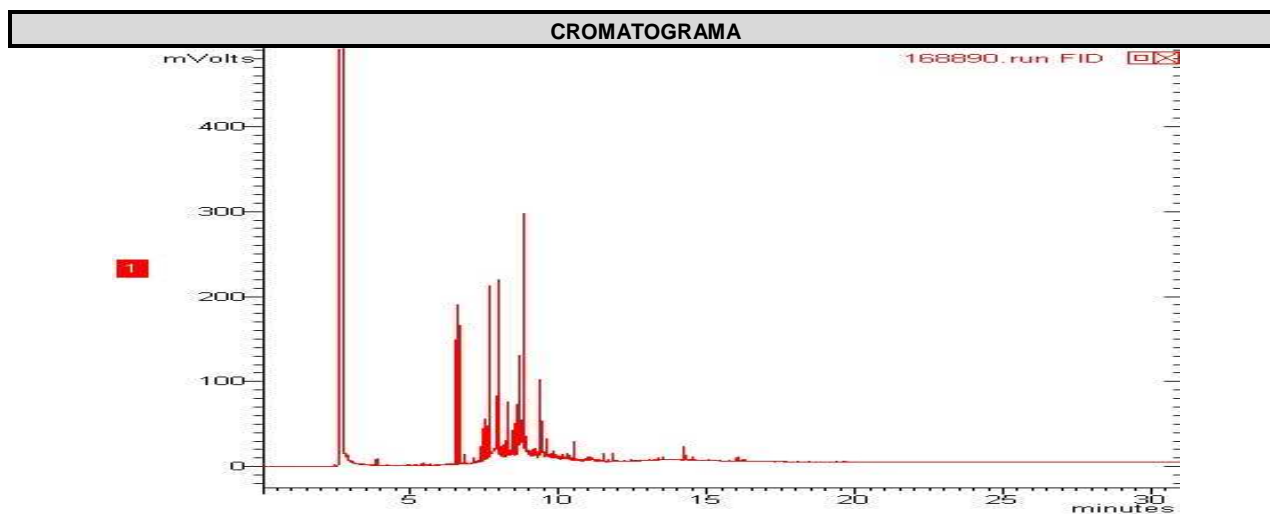




ORGÂNICOS - TPH

Início dos Ensaio: 16/10/2012

Parâmetros	Unidade	Resultados	Incerteza	LQ	LD	DZ - 1841 - Valores de intervenção para águas subterrâneas
Hidrocarbonetos Resolvidos do Petróleo (HRP)	ug/L	2759,0	±10	100,0	17,82	---
Mistura Complexa Não-Resolvida (MCNR)	ug/L	339,0	±10	100,0	17,82	---
n-Alcanos	ug/L	692,9	±10	1,0	0,2	---
n-C10	ug/L	110,0	±10	1,0	0,2	---
n-C11	ug/L	115,0	±10	1,0	0,2	---
n-C12	ug/L	10,0	±10	1,0	0,2	---
n-C13	ug/L	381,5	±10	1,0	0,2	---
n-C14	ug/L	3,0	±10	1,0	0,2	---
n-C15	ug/L	49,0	±10	1,0	0,2	---
n-C16	ug/L	< 1	±10	1,0	0,2	---
n-C17	ug/L	< 1	±10	1,0	0,2	---
n-C18	ug/L	3,0	±10	1,0	0,2	---
n-C19	ug/L	14,0	±10	1,0	0,2	---
n-C20	ug/L	< 1	±10	1,0	0,2	---
n-C21	ug/L	< 1	±10	1,0	0,2	---
n-C22	ug/L	< 1	±10	1,0	0,2	---
n-C23	ug/L	1,4	±10	1,0	0,2	---
n-C24	ug/L	< 1	±10	1,0	0,2	---
n-C25	ug/L	< 1	±10	1,0	0,2	---
n-C26	ug/L	< 1	±10	1,0	0,2	---
n-C27	ug/L	< 1	±10	1,0	0,2	---
n-C28	ug/L	6,0	±10	1,0	0,2	---
n-C29	ug/L	< 1	±10	1,0	0,2	---
n-C30	ug/L	< 1	±10	1,0	0,2	---
n-C31	ug/L	< 1	±10	1,0	0,2	---
n-C32	ug/L	< 1	±10	1,0	0,2	---
n-C33	ug/L	< 1	±10	1,0	0,2	---
n-C34	ug/L	< 1	±10	1,0	0,2	---
n-C35	ug/L	< 1	±10	1,0	0,2	---
n-C36	ug/L	< 1	±10	1,0	0,2	---
n-C37	ug/L	< 1	±10	1,0	0,2	---
n-C38	ug/L	< 1	±10	1,0	0,2	---
n-C39	ug/L	< 1	±10	1,0	0,2	---
n-C40	ug/L	< 1	±10	1,0	0,2	---
n-C8	ug/L	< 1	±10	1,0	0,2	---
n-C9	ug/L	< 1	±10	1,0	0,2	---
Fitano	ug/L	< 1	±10	1,0	0,2	---
Pristano	ug/L	< 1	±10	1,0	0,2	---
TPH Total (C8 - C40)	µg/L	3098,0	±10	100,0	17,82	600



CONTROLE DE QUALIDADE ANALÍTICO DA AMOSTRA

Recuperação BTEX

Parâmetro	Unidade	Resultados	Faixa Aceitável de Recuperação	ID da corrida analítica
p-Bromofluorbenzeno (Surrogate)	%	---	---	---
Tolueno-d8 (Surrogate)	%	90	---	---

Recuperação PAH

Parâmetro	Unidade	Resultados	Faixa Aceitável de Recuperação	ID da corrida analítica
p-Terfenila-d14 (Surrogate)	%	46	---	---

Recuperação TPH (n-alcanos, C8-C40 , MCNR, HR)

Parâmetro	Unidade	Resultados	Faixa Aceitável de Recuperação	ID da corrida analítica
5-alfa-androstano (Surrogate)	%	59	---	---
o-Terfenil (Surrogate)	%	---	---	---

Branco BTEX

Parâmetro	Unidade	Resultados	ID da corrida analítica
Benzeno	µg/L	N.D.	2138/2012
Etilbenzeno	µg/L	N.D.	2138/2012
p-Bromofluorbenzeno (Surrogate)	%	---	2138/2012
Tolueno	µg/L	N.D.	2138/2012
Tolueno-d8 (Surrogate)	%	83	2138/2012
Xilenos	µg/L	N.D.	2138/2012

LCS Voláteis

Parâmetro	Unidade	Resultados	Faixa Aceitável de Recuperação	ID da corrida analítica
1,1-Dicloroetano	%	108	70 - 130	2138/2012
Benzeno	%	128	70 - 130	2138/2012
Monoclorobenzeno	%	98	70 - 130	2138/2012



Parâmetro	Unidade	Resultados	Faixa Aceitável de Recuperação	ID da corrida analítica
p-Bromofluorbenzeno (Surrogate do LCS)	%	---	70 - 130	2138/2012
Tolueno	%	93	70 - 130	2138/2012
Tolueno-d8 (Surrogate do LCS)	%	85	70 - 130	2138/2012
Tricloroeteno	%	105	70 - 130	2138/2012

Branco PAH

Parâmetro	Unidade	Resultados	ID da corrida analítica
Acenafteno	µg/L	N.D.	4153/2011
Acenaftileno	µg/L	N.D.	4153/2011
Antraceno	µg/L	N.D.	4153/2011
Benzo(a)antraceno	µg/L	N.D.	4153/2011
Benzo(a)pireno	µg/L	N.D.	4153/2011
Benzo(b)fluoranteno	µg/L	N.D.	4153/2011
Benzo(g,h,i)perileno	µg/L	N.D.	4153/2011
Benzo(k)fluoranteno	µg/L	N.D.	4153/2011
Criseno	µg/L	N.D.	4153/2011
Dibenzo(a,h)antraceno	µg/L	N.D.	4153/2011
Fenantreno	µg/L	N.D.	4153/2011
Fluoranteno	µg/L	N.D.	4153/2011
Fluoreno	µg/L	N.D.	4153/2011
Indeno(1,2,3-cd)pireno	µg/L	N.D.	4153/2011
Naftaleno	µg/L	N.D.	4153/2011
Pireno	µg/L	N.D.	4153/2011
p-Terfenila-d14 (Surrogate)	%	131	4153/2011

LCS PAH

Parâmetro	Unidade	Resultados	Faixa Aceitável de Recuperação	ID da corrida analítica
Acenafteno	%	132	45 - 140	4153/2011
Acenaftileno	%	99	45 - 140	4153/2011
Antraceno	%	98	45 - 140	4153/2011
Benzo(k)fluoranteno	%	51	45 - 140	4153/2011
Fenantreno	%	74	45 - 140	4153/2011
Fluoreno	%	81	45 - 140	4153/2011
Naftaleno	%	114	45 - 140	4153/2011
Pireno	%	82	45 - 140	4153/2011
p-Terfenila-d14 (Surrogate do LCS)	%	45	45 - 140	4153/2011

REFERÊNCIAS METODOLÓGICAS

Semi-Voláteis: USEPA SW 846 - 8270 - Semi-Volatile Organic Compounds by Gas Chromatography/Mass Spectrometry (GC/MS)

TPH: USEPA SWEWW 846 - 8015 - Total Petroleum Hydrocarbons by Gas Chromatography/Flame Ionization Detector (GC/FID)

Voláteis: USEPA SW 846 - 8260 - Volatile Organic Compounds by Gas Chromatography/Mass Spectrometry (GC/MS)



OBSERVAÇÕES GERAIS

- Os resultados referem-se somente à amostra analisada.
- Este Relatório de Ensaio só pode ser reproduzido por inteiro e sem nenhuma alteração e com a aprovação por escrito da Oceanus
- As amostras são coletadas e preservadas seguindo as normas padronizadas SMEWW 21st e USEPA.
- * Serviço Terceirizado
- Abreviações:

Ausência = Menor Que o Limite de Quantificação

USEPA = United States Environment Protection Agency

ID = Identificação

LCS = Laboratory Control Sample

LD = Limite de Detecção

LQ = Limite de Quantificação

NA = Não Aplicável

ND = Não Detectável

NMP = Número Mais Provável

NO = Não Objetável

PCB = Polychlorinated Biphenyls

SMEWW = Standard Methods for the Examination of Water and Wastewater - 21st Edition - 2005

TPH = Total Petroleum Hydrocarbons.

UFC = Unidades Formadoras de Colônia

VMP = Valor Máximo Permitido

RESPONSÁVEIS

Relatório emitido por: Vania Pimentel

Relatório revisado por: Vanessa Albuquerque

Responsável técnico:

Dr Ronaldo Leão
Responsável Técnico
CRBio-02339/85.

Data de emissão do laudo: Rio de Janeiro, 05 de novembro de 2012



LISTA DE VERIFICAÇÃO DE RECEBIMENTO DE AMOSTRAS

Nº da Amostra: 11037/2012-1.0

Cliente: Ami3 Soluções Ambientais e Transporte de Resíduos	
Data de recebimento: 16/10/2012	
Código: 168890	Identificação da Amostra: PM 03 - POSTO VILA SALUTARIS

Amostra acondicionada adequadamente?	Sim
Caixa ou embalagem das amostras está fechada e não apresenta sinais de violação?	Sim
Os frascos ou embalagens contendo diretamente as amostras estão íntegros?	Sim
Os rótulos e cadeia de custódia identificam as amostras?	Sim
A cadeia de custódia coincide com a proposta comercial?	Sim
Termômetro utilizado	TI-007
Amostra está dentro da validade para todos os parâmetros?	Sim
Os frascos de VOC/BTEX estavam isentos de bolhas?	Sim
Há quantidade de amostra suficiente para todas as análises?	Sim
Os frascos eram apropriados para o tipo de análise?	Sim

As irregularidades de recebimento foram notificadas? Notificação enviada para: _____ Data: _____

Comentários:

Responsável pelo recebimento: Mauricio
--