



RELATÓRIO DE ENSAIO: 11047/2012-1.0

DADOS REFERENTES AO CLIENTE	
Empresa Solicitante:	Ami3 Soluções Ambientais e Transporte de Resíduos
Endereço:	Rua Jurece, 187
Bairro:	Colégio
Cidade:	Rio de Janeiro
UF:	Rio de Janeiro
CEP:	21.545-170
Nome do Solicitante:	Tiago Fernandes
Dados para contato:	21 3352-1847 tiago@ami3solucoesambientais.com.br
Processo Comercial:	294/2012-2

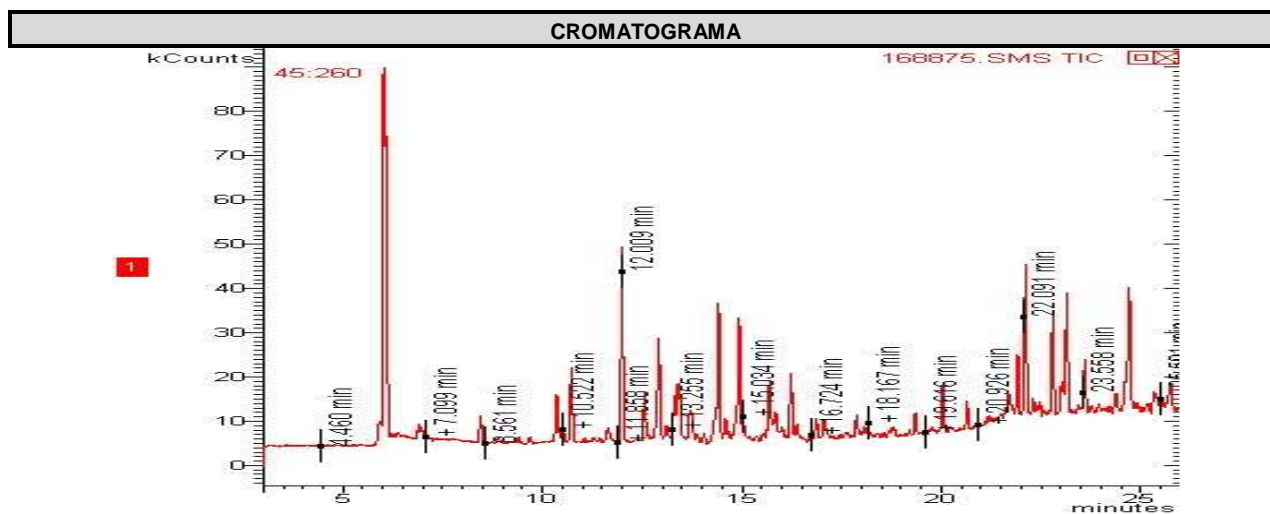
IDENTIFICAÇÃO DA AMOSTRA	
Referência Oceanus:	168875
Referência do cliente:	PM 12 - POSTO VILA SALUTARIS
Dados Adicionais:	---

DADOS REFERENTES À AMOSTRA			
Data de Coleta:	11/10/2012	Data de Recebimento:	16/10/2012
Temperatura de campo (°C)	---	Tipo de Coleta	Simplex
Temperatura de recebimento (°C)	3,8	Tipo de Amostra	Água Subterrânea
Coletor	Cliente	Informações Relevantes	---
pH de Campo	---	Lâmina d'Água	---

RESULTADOS ANALÍTICOS DA AMOSTRA	
Legislação ou Norma: DZ - 1841 - Valores de intervenção para águas subterrâneas	
ORGÂNICOS - VOLÁTEIS	

Início dos Ensaios: 16/10/2012

Parâmetros	Unidade	Resultados	Incerteza	LQ	LD	DZ - 1841 - Valores de intervenção para águas subterrâneas
Benzeno	µg/L	2,80	±0,5	1,00	0,30	5
Etilbenzeno	µg/L	2,00	±0,5	1,00	0,30	200
Tolueno	µg/L	5,60	±0,5	1,00	0,30	170
Xilenos	µg/L	5,70	±0,5	1,00	0,30	300



CONTROLE DE QUALIDADE ANALÍTICO DA AMOSTRA

Recuperação BTEX

Parâmetro	Unidade	Resultados	Faixa Aceitável de Recuperação	ID da corrida analítica
p-Bromofluorbenzeno (Surrogate)	%	---	---	---
Tolueno-d8 (Surrogate)	%	98	---	---

Branco BTEX

Parâmetro	Unidade	Resultados	ID da corrida analítica
Benzeno	µg/L	N.D.	2138/2012
Etilbenzeno	µg/L	N.D.	2138/2012
p-Bromofluorbenzeno (Surrogate)	%	---	2138/2012
Tolueno	µg/L	N.D.	2138/2012
Tolueno-d8 (Surrogate)	%	83	2138/2012
Xilenos	µg/L	N.D.	2138/2012

LCS Voláteis

Parâmetro	Unidade	Resultados	Faixa Aceitável de Recuperação	ID da corrida analítica
1,1-Dicloroetano	%	108	70 - 130	2138/2012
Benzeno	%	128	70 - 130	2138/2012
Monoclorobenzeno	%	98	70 - 130	2138/2012
p-Bromofluorbenzeno (Surrogate do LCS)	%	---	70 - 130	2138/2012
Tolueno	%	93	70 - 130	2138/2012
Tolueno-d8 (Surrogate do LCS)	%	85	70 - 130	2138/2012
Tricloroetano	%	105	70 - 130	2138/2012

REFERÊNCIAS METODOLÓGICAS

Voláteis: USEPA SW 846 - 8260 - Volatile Organic Compounds by Gas Chromatography/Mass Spectrometry (GC/MS)



OBSERVAÇÕES GERAIS

- Os resultados referem-se somente à amostra analisada.
- Este Relatório de Ensaio só pode ser reproduzido por inteiro e sem nenhuma alteração e com a aprovação por escrito da Oceanus.
- As amostras são coletadas e preservadas seguindo as normas padronizadas SMEWW 21st e USEPA.
- * Serviço Terceirizado
- Abreviações:

Ausência = Menor Que o Limite de Quantificação

USEPA = United States Environment Protection Agency

ID = Identificação

LCS = Laboratory Control Sample

LD = Limite de Detecção

LQ = Limite de Quantificação

NA = Não Aplicável

ND = Não Detectável

NMP = Número Mais Provável

NO = Não Objetável

PCB = Polychlorinated Biphenyls

SMEWW = Standard Methods for the Examination of Water and Wastewater - 21st Edition - 2005

TPH = Total Petroleum Hydrocarbons.

UFC = Unidades Formadoras de Colônia

VMP = Valor Máximo Permitido

RESPONSÁVEIS

Relatório emitido por: Vania Pimentel

Relatório revisado por: Vanessa Albuquerque

Responsável técnico:

Dr Ronaldo Leão
Responsável Técnico
CRBio-02339/85.

Data de emissão do laudo: Rio de Janeiro, 23 de outubro de 2012



LISTA DE VERIFICAÇÃO DE RECEBIMENTO DE AMOSTRAS

Nº da Amostra: 11047/2012-1.0

Cliente: Ami3 Soluções Ambientais e Transporte de Resíduos	
Data de recebimento: 16/10/2012	
Código: 168875	Identificação da Amostra: PM 12 - POSTO VILA SALUTARIS

Amostra acondicionada adequadamente?	Sim
Caixa ou embalagem das amostras está fechada e não apresenta sinais de violação?	Sim
Os frascos ou embalagens contendo diretamente as amostras estão íntegros?	Sim
Os rótulos e cadeia de custódia identificam as amostras?	Sim
A cadeia de custódia coincide com a proposta comercial?	Sim
Termômetro utilizado	TI-007
Amostra está dentro da validade para todos os parâmetros?	Sim
Os frascos de VOC/BTEX estavam isentos de bolhas?	Sim
Há quantidade de amostra suficiente para todas as análises?	Sim
Os frascos eram apropriados para o tipo de análise?	Sim

As irregularidades de recebimento foram notificadas? Notificação enviada para: _____ Data: _____

Comentários:

Responsável pelo recebimento: Mauricio
