



## RELATÓRIO DE ENSAIO: 8568/2013-1.0

DADOS REFERENTES AO CLIENTE	
Empresa Solicitante:	CSM - Consultoria em Saneamento e Meio Ambiente
Endereço:	Rua Crispim, 56
Bairro:	Centro - Mesquita
Cidade:	Rio de Janeiro
UF:	Rio de Janeiro
CEP:	26.235-330
Nome do Solicitante:	Leonardo Assunção
Dados para contato:	21 2796-4535 <a href="mailto:analises@grupoambientalbrasil.com.br">analises@grupoambientalbrasil.com.br</a>
Processo Comercial:	268/2013-5

IDENTIFICAÇÃO DA AMOSTRA	
Referência Oceanus	186027
Referência do cliente:	Água - Sertenge - Residencial Carlos Maringhela - PC
Dados Adicionais:	---

DADOS REFERENTES À AMOSTRA			
Data de Coleta:	20/4/2013	Data de Recebimento:	24/04/2013
Temperatura de campo (°C)	---	Tipo de Coleta	Simplex
Temperatura de recebimento (°C)	4,8	Tipo de Amostra	Água
Coletor	Cliente	Informações Relevantes	---
pH de Campo	---	Cloro livre de campo	---

RESULTADOS ANALÍTICOS DA AMOSTRA	
Legislação ou Norma:	Portaria nº 2.914, de 12 de Dezembro de 2011
---	

Início dos Ensaios: 24/04/2013

Parâmetros	Unidade	Resultados	LQ	Portaria nº 2.914
Resíduo Seco	mg/L	601	1	---

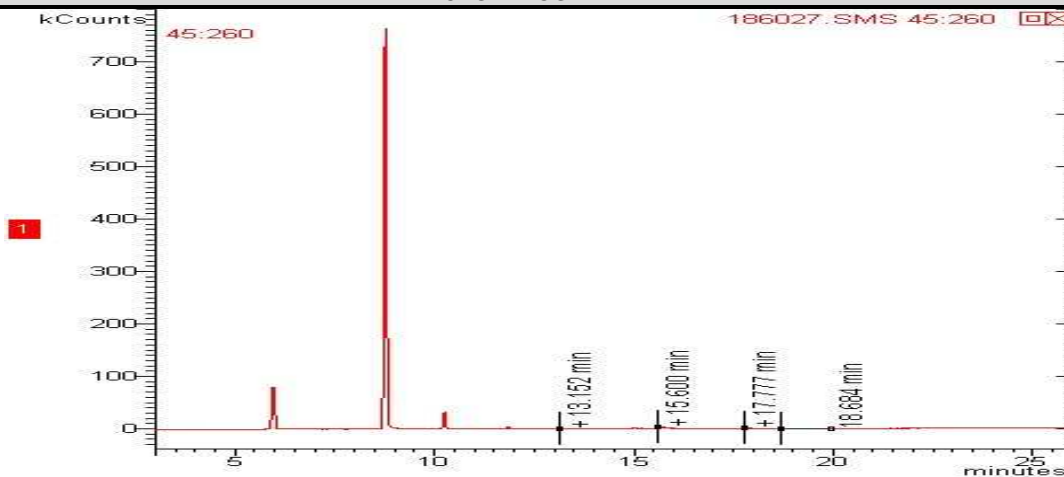
### ORGÂNICOS - VOLÁTEIS

Início dos Ensaios: 24/04/2013

Parâmetros	Unidade	Resultados	LQ	Portaria nº 2.914
Benzeno	µg/L	< 1	1	5
Etilbenzeno	mg/L	< 0,001	0,001	0,2
Tolueno	mg/L	< 0,001	0,001	0,17
Xilenos	mg/L	< 0,001	0,001	0,3



**CROMATOGRAMA**

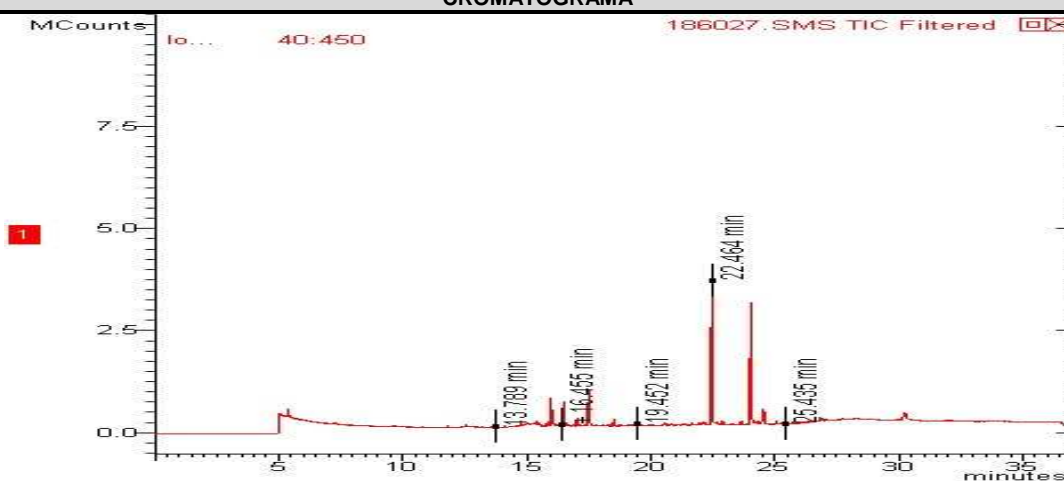


**ORGÂNICOS - SEMI VOLÁTEIS**

Início dos Ensaio: 24/04/2013

Parâmetros	Unidade	Resultados	LQ	Portaria nº 2.914
Acenafteno	µg/L	< 0,018	0,018	---
Acenaftileno	µg/L	< 0,018	0,018	---
Antraceno	µg/L	< 0,018	0,018	---
Benzo(a)antraceno	µg/L	< 0,018	0,018	---
Benzo(a)pireno	µg/L	< 0,018	0,018	0,7
Benzo(b)fluoranteno	µg/L	< 0,018	0,018	---
Benzo(g,h,i)perileno	µg/L	< 0,018	0,018	---
Benzo(k)fluoranteno	µg/L	< 0,018	0,018	---
Criseno	µg/L	< 0,018	0,018	---
Dibenzo(a,h)antraceno	µg/L	< 0,018	0,018	---
Fenantreno	µg/L	< 0,018	0,018	---
Fluoranteno	µg/L	< 0,018	0,018	---
Fluoreno	µg/L	< 0,018	0,018	---
Indeno(1,2,3-cd)pireno	µg/L	< 0,018	0,018	---
Naftaleno	µg/L	< 0,018	0,018	---
Pireno	µg/L	< 0,018	0,018	---

**CROMATOGRAMA**



**INORGÂNICOS**

Início dos Ensaios: 24/04/2013

Parâmetros	Unidade	Resultados	LQ	Portaria nº 2.914
Alcalinidade (HCO <sub>3</sub> )	mg/L	130	2	---
Alcalinidade Total	mg/L	130,00	2	---
Cloro Livre	mg/L	< 0,01	0,01	0,2 a 5
Condutividade	µmho/cm	917,70	0,01	---
Cor Aparente	mg/L	10	5	15
Dureza Total	mg/L	76,00	2	500
Fluoretos	mg/L	0,78	0,2	1,5
Nitratos (como N)	mg/L	0,19	0,03	10
Nitritos (como N)	mg/L	< 0,01	0,01	1
Odor	Não Objetável	Não Objetável	Não Aplicável	---
pH	Não Aplicável	6,50	Não Aplicável	6 - 9,5
Sólidos Dissolvidos Totais	mg/L	558	1	1000
Sulfatos	mg/L	36	1	250
Turbidez	uT	4,52	0,01	5

**BACTERIOLOGICO**

Início dos Ensaios: 24/04/2013

Parâmetros	Unidade	Resultados	LQ	Portaria nº 2.914
Bactérias Heterotróficas	UFC/mL	Ausência	1	500
Coliformes Termotolerantes	NMP/100 mL	Ausência	1.8	---
Coliformes Totais	NMP/100 mL	Ausência	1.8	Ausência em 100mL

**METAIS**

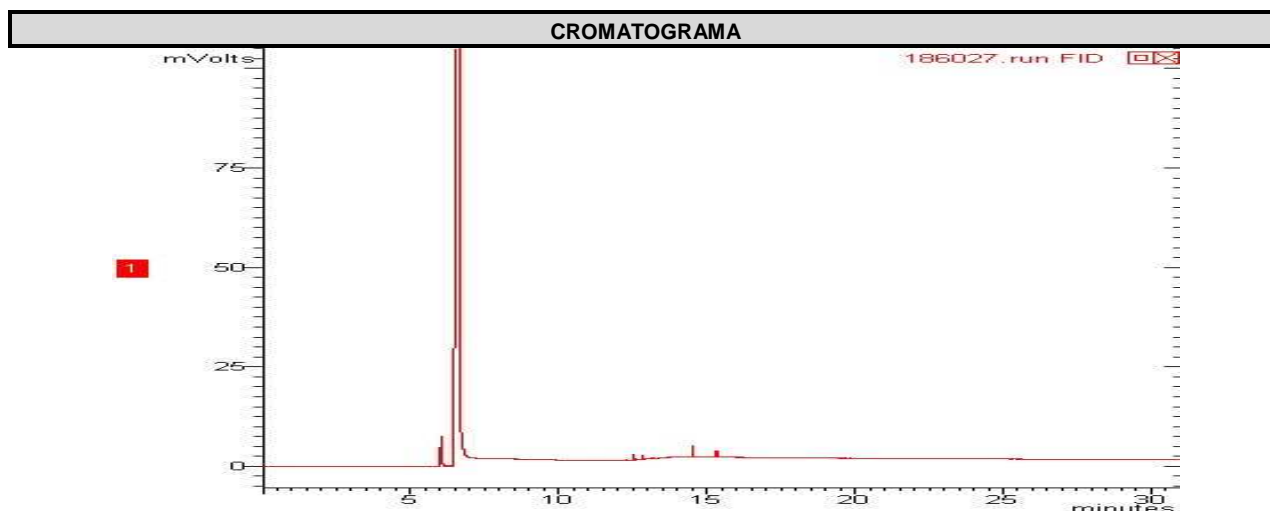
Início dos Ensaios: 24/04/2013

Parâmetros	Unidade	Resultados	LQ	Portaria nº 2.914
Alumínio Total	mg/L	< 0,094	0,094	0,2
Cádmio Total	mg/L	< 0,002	0,002	0,005
Cálcio Total	mg/L	21,439	0,033	---
Chumbo Total	mg/L	< 0,006	0,006	0,01
Cobre Total	mg/L	< 0,03	0,03	2
Cromo Total	mg/L	< 0,01	0,01	0,05
Ferro Total	mg/L	0,805	0,047	0,3
Magnésio Total	mg/L	11,287	0,008	---
Manganês Total	mg/L	0,134	0,013	0,1
Merúrio Total	mg/L	0,0005	0,0001	0,001
Potássio Total	mg/L	3,33	0,11	---
Sódio Total	mg/L	114,485	0,009	200
Zinco Total	mg/L	< 0,014	0,014	5

**ORGÂNICOS - TPH**

Início dos Ensaios: 24/04/2013

Parâmetros	Unidade	Resultados	LQ	Portaria nº 2.914
TPH Total (C8 - C40)	ug/L	< 200	200	---



### CONTROLE DE QUALIDADE ANALÍTICO DA AMOSTRA

#### Recuperação PAH

Parâmetro	Unidade	Resultados	Faixa Aceitável de Recuperação	ID da corrida analítica
p-Terfenila-d14 (Surrogate)	%	74	---	---

#### Recuperação BTEX

Parâmetro	Unidade	Resultados	Faixa Aceitável de Recuperação	ID da corrida analítica
p-Bromofluorbenzeno (Surrogate)	%	---	---	---
Tolueno-d8 (Surrogate)	%	83	---	---

#### Recuperação TPH Total (C8 - C40)

Parâmetro	Unidade	Resultados	Faixa Aceitável de Recuperação	ID da corrida analítica
5-alfa-androstano (Surrogate)	%	---	---	---
o-Terfenil (Surrogate)	%	76	---	---

#### Controle Alumínio

Parâmetro	Unidade	Resultados	Faixa Aceitável de Recuperação	ID da corrida analítica
Concentração do Branco da Digestão	mg/L	< 0,094	---	2157/2013
LCS	%	98,3	80 - 120	2157/2013

#### Branco BTEX

Parâmetro	Unidade	Resultados	ID da corrida analítica
Benzeno	µg/L	N.D.	2045/2013
Etilbenzeno	µg/L	N.D.	2045/2013
p-Bromofluorbenzeno (Surrogate)	%	---	2045/2013
Tolueno	µg/L	N.D.	2045/2013
Tolueno-d8 (Surrogate)	%	90	2045/2013
Xilenos	µg/L	N.D.	2045/2013



LCS Voláteis				
Parâmetro	Unidade	Resultados	Faixa Aceitável de Recuperação	ID da corrida analítica
1,1-Dicloroetano	%	100	70 - 130	2045/2013
Benzeno	%	105	70 - 130	2045/2013
Monoclorobenzeno	%	98	70 - 130	2045/2013
p-Bromofluorbenzeno (Surrogate do LCS)	%	---	70 - 130	2045/2013
Tolueno	%	100	70 - 130	2045/2013
Tolueno-d8 (Surrogate do LCS)	%	93	70 - 130	2045/2013
Tricloroetano	%	98	70 - 130	2045/2013

Controle Cádmio				
Parâmetro	Unidade	Resultados	Faixa Aceitável de Recuperação	ID da corrida analítica
Concentração do Branco da Digestão	mg/L	< 0,012	---	2106/2013
LCS	%	102,1	80 - 120	2106/2013

Controle Cálcio				
Parâmetro	Unidade	Resultados	Faixa Aceitável de Recuperação	ID da corrida analítica
Concentração do Branco da Digestão	mg/L	< 0,033	---	2156/2013
LCS	%	97,1	80 - 120	2156/2013

Controle Chumbo				
Parâmetro	Unidade	Resultados	Faixa Aceitável de Recuperação	ID da corrida analítica
Concentração do Branco da Digestão	mg/L	< 0,03	---	2101/2013
LCS	%	98,3	80 - 120	2101/2013

Controle Cobre				
Parâmetro	Unidade	Resultados	Faixa Aceitável de Recuperação	ID da corrida analítica
Concentração do Branco da Digestão	mg/L	< 0,03	---	2100/2013
LCS	%	98,8	80 - 120	2100/2013

Controle Cromo				
Parâmetro	Unidade	Resultados	Faixa Aceitável de Recuperação	ID da corrida analítica
Concentração do Branco da Digestão	mg/L	< 0,01	---	2128/2013
LCS	%	99,0	80 - 120	2128/2013

Controle Ferro				
Parâmetro	Unidade	Resultados	Faixa Aceitável de Recuperação	ID da corrida analítica
Concentração do Branco da Digestão	mg/L	< 0,047	---	2103/2013
LCS	%	99,0	80 - 120	2103/2013



Controle Magnésio				
Parâmetro	Unidade	Resultados	Faixa Aceitável de Recuperação	ID da corrida analítica
Concentração do Branco da Digestão	mg/L	< 0,008	---	2158/2013
LCS	%	97,8	80 - 120	2158/2013

Controle Manganês				
Parâmetro	Unidade	Resultados	Faixa Aceitável de Recuperação	ID da corrida analítica
Concentração do Branco da Digestão	mg/L	< 0,013	---	2102/2013
LCS	%	97,6	80 - 120	2102/2013

Controle Mercúrio				
Parâmetro	Unidade	Resultados	Faixa Aceitável de Recuperação	ID da corrida analítica
Concentração do Branco da Digestão	mg/L	< 0,0001	---	2024/2013
LCS	%	88,0	80 - 120	2024/2013

Branco PAH			
Parâmetro	Unidade	Resultados	ID da corrida analítica
Acenafteno	µg/L	N.D.	408/2013
Acenaftileno	µg/L	N.D.	408/2013
Antraceno	µg/L	N.D.	408/2013
Benzo(a)antraceno	µg/L	N.D.	408/2013
Benzo(a)pireno	µg/L	N.D.	408/2013
Benzo(b)fluoranteno	µg/L	N.D.	408/2013
Benzo(g,h,i)perileno	µg/L	N.D.	408/2013
Benzo(k)fluoranteno	µg/L	N.D.	408/2013
Criseno	µg/L	N.D.	408/2013
Dibenzo(a,h)antraceno	µg/L	N.D.	408/2013
Fenantreno	µg/L	N.D.	408/2013
Fluoranteno	µg/L	N.D.	408/2013
Fluoreno	µg/L	N.D.	408/2013
Indeno(1,2,3-cd)pireno	µg/L	N.D.	408/2013
Naftaleno	µg/L	N.D.	408/2013
Pireno	µg/L	N.D.	408/2013
p-Terfenila-d14 (Surrogate)	%	100	408/2013

LCS PAH				
Parâmetro	Unidade	Resultados	Faixa Aceitável de Recuperação	ID da corrida analítica
Acenafteno	%	100	45 - 140	408/2013
Acenaftileno	%	100	45 - 140	408/2013
Antraceno	%	100	45 - 140	408/2013
Benzo(k)fluoranteno	%	100	45 - 140	408/2013
Fenantreno	%	100	45 - 140	408/2013
Fluoreno	%	100	45 - 140	408/2013
Naftaleno	%	100	45 - 140	408/2013
Pireno	%	100	45 - 140	408/2013
p-Terfenila-d14 (Surrogate do LCS)	%	100	45 - 140	408/2013



Controle Potássio				
Parâmetro	Unidade	Resultados	Faixa Aceitável de Recuperação	ID da corrida analítica
Concentração do Branco da Digestão	mg/L	< 0,11	---	2115/2013
LCS	%	94,9	80 - 120	2115/2013

Controle Sódio				
Parâmetro	Unidade	Resultados	Faixa Aceitável de Recuperação	ID da corrida analítica
Concentração do Branco da Digestão	mg/L	< 0,009	---	2116/2013
LCS	%	108,9	80 - 120	2116/2013

Branco TPH				
Parâmetro	Unidade	Resultados	ID da corrida analítica	
o-Terfenil (Surrogate)	%	70	1743/2012	
TPH Total (C8 - C40)	µg/L	N.D.	1743/2012	

LCS TPH				
Parâmetro	Unidade	Resultados	Faixa Aceitável de Recuperação	ID da corrida analítica
5-alfa-androstano (Surrogate do LCS)	%	82	45 - 140	1743/2012
o-Terfenil (Surrogate do LCS)	%	---	45 - 140	1743/2012
TPH Total (C8 - C40)	%	74	45 - 140	1743/2012

Controle Zinco				
Parâmetro	Unidade	Resultados	Faixa Aceitável de Recuperação	ID da corrida analítica
Concentração do Branco da Digestão	mg/L	< 0,014	---	2107/2013
LCS	%	107,0	80 - 120	2107/2013

## REFERÊNCIAS METODOLÓGICAS

Alcalinidade: SMEWW 2320 B. Titration Method  
Alumínio: SMEWW 3030 E- Nitric Acid Digestion e 3111D - Direct Nitrous Oxide-Acetylene Flame Method  
Bactérias Heterotróficas: SMEWW 9215 A e B - Pour Plate Method  
Cádmio: SMEWW 3030E - Nitric Acid Digestion e 3111B - Direct Air-Acetylene Flame Method  
Cálcio: SMEWW 3030E - Nitric Acid Digestion e 3111D - Direct Nitrous Oxide-Acetylene Flame Method  
Chumbo: SMEWW 3030E - Nitric Acid Digestion e 3111B - Direct Air-Acetylene Flame Method  
Cloro: SMEWW 4500-CI G - DPD Colorimetric Method  
Cobre: SMEWW 3030E - Nitric Acid Digestion e 3111B - Direct Air-Acetylene Flame Method  
Coliformes Totais / Escherichia coli :SMEWW 9223 A e B - Tubos Múltiplos DZ  
Coliformes Totais / Escherichia coli :SMEWW 9223 A e B - Tubos Múltiplos Normal  
Condutividade: SMEWW 2510 B - Laboratory Method  
Cor: SMEWW 2120 C - Spectrophotometric - Single-Wavelength Method  
Cromo: SMEWW 3030E - Nitric Acid Digestion e 3111D - Direct Nitrous Oxide-Acetylene Flame Method  
Dureza Total: SMEWW 2340 C. EDTA Titrimetric Method  
Ferro: SMEWW 3030E - Nitric Acid Digestion e 3111B - Direct Air-Acetylene Flame Method  
Fluoretos: SMEWW 4500-F D. SPANDS Method.



Magnésio: SMEWW 3030E - Nitric Acid Digestion e 3111D - Direct Nitrous Oxide-Acetylene Flame Method  
Manganês: SMEWW 3030E - Nitric Acid Digestion e 3111B - Direct Air-Acetylene Flame Method  
Mercúrio: SMEWW 3112B - Cold-Vapor Atomic Absorption Spectrometric Method  
Nitratos: SMEWW 4500 NO<sub>3</sub>- E - Cadmium Reduction Method  
Nitritos: SMEWW 4500 NO<sub>2</sub>- E - Colorimetric Method  
Odor: SMEWW 2150  
pH: SMEWW 4500 H B - Eletrometric Method  
Potássio: SMEWW 3030E - Nitric Acid Digestion e 3111B - Direct Air-Acetylene Flame Method  
Semi-Voláteis: USEPA SW 846 - 8270 - Semi-Volatile Organic Compounds by Gas Chromatography/Mass Spectrometry (GC/MS)  
Sódio: SMEWW 3030E - Nitric Acid Digestion e 3111B - Direct Air-Acetylene Flame Method  
Sólidos: SMEWW 2540 - Solids  
Sulfatos: SMEWW 4500 SO<sub>4</sub>-2 E - Turbidimetric Method  
TPH: USEPA SWEWW 846 - 8015 - Total Petroleum Hydrocarbons by Gas Chromatography/Flame Ionization Detector (GC/FID)  
Turbidez: SMEWW 2130 B. Nephelometric Method  
Voláteis: USEPA SW 846 - 8260 - Volatile Organic Compounds by Gas Chromatography/Mass Spectrometry (GC/MS)  
Zinco: SMEWW 3030E - Nitric Acid Digestion e 3111B - Direct Air-Acetylene Flame Method

## OBSERVAÇÕES GERAIS

- Os resultados referem-se somente à amostra analisada.
- Este Relatório de Ensaio só pode ser reproduzido por inteiro e sem nenhuma alteração e com a aprovação por escrito da Oceanus.
- As amostras são coletadas e preservadas seguindo as normas padronizadas SMEWW 21<sup>st</sup> e USEPA.
- \* Serviço Terceirizado
- Abreviações:

Ausência = Menor Que o Limite de Quantificação

USEPA = United States Environment Protection Agency

ID = Identificação

LCS = Laboratory Control Sample

LD = Limite de Detecção

LQ = Limite de Quantificação

NA = Não Aplicável

ND = Não Detectável

NMP = Número Mais Provável

NO = Não Objetável

PCB = Polychlorinated Biphenyls

SMEWW = Standard Methods for the Examination of Water and Wastewater - 21<sup>st</sup> Edition - 2005

TPH = Total Petroleum Hydrocarbons.

UFC = Unidades Formadoras de Colônia

VMP = Valor Máximo Permitido

## INTERPRETAÇÃO DE RESULTADOS

De acordo com o(s) parâmetro(s) solicitado(s), que consta(m) na Portaria nº2.914, de 12 de Dezembro de 2011 do Ministério da Saúde: O(s) resultado(s) do(s) parâmetro(s) Cloro livre, Ferro e Manganês não satisfazem os limites permitidos.





## RESPONSÁVEIS

Relatório emitido por: Vania Pimentel  
Relatório revisado por: Ana Margareth Gurgel, Marcos Sonehara, Vanessa Albuquerque, Mariana Ribeiro, Richard Secioso

Responsável técnico:

Dr Ronaldo Leão  
Responsável Técnico  
CRBio-02339/85.

Data de emissão do laudo: Rio de Janeiro, 08 de maio de 2013

## LISTA DE VERIFICAÇÃO DE RECEBIMENTO DE AMOSTRAS

Nº da Amostra: 8568/2013-1.0

Cliente: CSM - Consultoria em Saneamento e Meio Ambiente	
Data de recebimento: 24/04/2013	
Código: 186027	Identificação da Amostra: Água - Sertenge - Residencial Carlos Maringhela - PC

Amostra acondicionada adequadamente?	Sim
Caixa ou embalagem das amostras está fechada e não apresenta sinais de violação?	Sim
Os frascos ou embalagens contendo diretamente as amostras estão íntegros?	Sim
A cadeia de custódia coincide com a proposta comercial?	Sim
Termômetro utilizado	TI-007
Amostra está dentro da validade dos parâmetros a serem analisados?	Sim
Os frascos de VOC/BTEX estavam isentos de bolhas?	Sim
Há quantidade de amostra suficiente para todas as análises?	Sim
Os frascos eram apropriados para o tipo de análise?	Sim
Transparência em campo	---

As irregularidades de recebimento foram notificadas?  
Notificação enviada para: \_\_\_\_\_ Data: \_\_\_\_\_

Comentários:

Responsável pelo recebimento: Mauricio

