



RELATÓRIO DE ENSAIO: 3238/2013

DADOS REFERENTES AO CLIENTE	
Empresa Solicitante:	CSM - Consultoria em Saneamento e Meio Ambiente
Endereço:	Rua Crispim, 56
Bairro:	Centro - Mesquita
Cidade:	Rio de Janeiro
UF:	RJ
CEP:	26.235-330
Nome do Solicitante:	Leonardo
Telefone para contato:	2796-4535
Email para contato:	analises@grupoambientalbrasil.com.br
Processo Comercial:	268/2013

Nº. da amostra	Referência Oceanus	Referência do cliente	Data de Coleta	Data de Recebimento
17753/2013-1.0	192627	PM-04-POSTO DE GAS. AMIGÃO DA DUTRA LTDA	31/7/2013	2/8/2013
17754/2013-1.0	192628	PM-05-POSTO DE GAS. AMIGÃO DA DUTRA LTDA	31/7/2013	2/8/2013
17752/2013-1.0	195690	PM-01-POSTO DE GAS. AMIGÃO DA DUTRA LTDA	31/7/2013	2/8/2013
17768/2013-1.0	195691	PB-06-POSTO DE GAS. AMIGÃO DA DUTRA LTDA	31/7/2013	2/8/2013
17755/2013-1.0	197519	PM-06-POSTO DE GAS. AMIGÃO DA DUTRA LTDA	31/7/2013	2/8/2013
17756/2013-1.0	197520	PM-16-POSTO DE GAS. AMIGÃO DA DUTRA LTDA	31/7/2013	2/8/2013
17757/2013-1.0	197521	PM-11-POSTO DE GAS. AMIGÃO DA DUTRA LTDA	31/7/2013	2/8/2013
17758/2013-1.0	197522	PM-20-POSTO DE GAS. AMIGÃO DA DUTRA LTDA	31/7/2013	2/8/2013
17759/2013-1.0	197523	PM-22-POSTO DE GAS. AMIGÃO DA DUTRA LTDA	31/7/2013	2/8/2013
17760/2013-1.0	197524	PM-23-POSTO DE GAS. AMIGÃO DA DUTRA LTDA	31/7/2013	2/8/2013
17761/2013-1.0	197525	PM-24-POSTO DE GAS. AMIGÃO DA DUTRA LTDA	31/7/2013	2/8/2013
17762/2013-1.0	197526	PM-26-POSTO DE GAS. AMIGÃO DA DUTRA LTDA	31/7/2013	2/8/2013
17763/2013-1.0	197527	PM-27-POSTO DE GAS. AMIGÃO DA DUTRA LTDA	31/7/2013	2/8/2013
17764/2013-1.0	197528	PM-28-POSTO DE GAS. AMIGÃO DA DUTRA LTDA	31/7/2013	2/8/2013
17765/2013-1.0	197529	PM-29-POSTO DE GAS. AMIGÃO DA DUTRA LTDA	31/7/2013	2/8/2013
17766/2013-1.0	197530	PB-04-POSTO DE GAS. AMIGÃO DA DUTRA LTDA	31/7/2013	2/8/2013
17767/2013-1.0	197531	PB-05-POSTO DE GAS. AMIGÃO DA DUTRA LTDA	31/7/2013	2/8/2013
17769/2013-1.0	197532	PC-03-POSTO DE GAS. AMIGÃO DA DUTRA LTDA	31/7/2013	2/8/2013

Matriz	Líquida	Tipo de Coleta	Simples
Temperatura de recebimento (°C)	4,0	Tipo de Amostra	Água Subterrânea
Coletor	Cliente	Informações Relevantes	Análises realizadas pelo Laboratório Hidroquímica



RESULTADOS ANALÍTICOS DAS AMOSTRAS

Legislação ou Norma: DZ - 1841 - Valores de intervenção para águas subterrâneas

BTEX

Início dos Ensaios: 05/08/2013

Parâmetros	Unidade	17752/2013-1.0	17753/2013-1.0	17754/2013-1.0	LQ	LD	Incerteza	DZ - 1841 - Valores de intervenção para águas subterrâneas
Benzeno	µg/L	9,96	< 1	< 1	1,00	0,30	±0,5	5
Etilbenzeno	µg/L	< 1	5,90	< 1	1,00	0,30	±0,5	200
Tolueno	µg/L	< 1	< 1	< 1	1,00	0,30	±0,5	170
Xilenos	µg/L	4,48	8,20	< 1	1,00	0,30	±0,5	300

Parâmetros	Unidade	17755/2013-1.0	17756/2013-1.0	17757/2013-1.0	LQ	LD	Incerteza	DZ - 1841 - Valores de intervenção para águas subterrâneas
Benzeno	µg/L	< 1	< 1	< 1	1,00	0,30	±0,5	5
Etilbenzeno	µg/L	< 1	< 1	< 1	1,00	0,30	±0,5	200
Tolueno	µg/L	< 1	< 1	< 1	1,00	0,30	±0,5	170
Xilenos	µg/L	< 1	< 1	< 1	1,00	0,30	±0,5	300

Parâmetros	Unidade	17758/2013-1.0	17759/2013-1.0	17760/2013-1.0	LQ	LD	Incerteza	DZ - 1841 - Valores de intervenção para águas subterrâneas
Benzeno	µg/L	< 1	< 1	< 1	1,00	0,30	±0,5	5
Etilbenzeno	µg/L	< 1	< 1	< 1	1,00	0,30	±0,5	200
Tolueno	µg/L	< 1	< 1	< 1	1,00	0,30	±0,5	170
Xilenos	µg/L	< 1	< 1	< 1	1,00	0,30	±0,5	300

Parâmetros	Unidade	17761/2013-1.0	17762/2013-1.0	17763/2013-1.0	LQ	LD	Incerteza	DZ - 1841 - Valores de intervenção para águas subterrâneas
Benzeno	µg/L	< 1	< 1	< 1	1,00	0,30	±0,5	5
Etilbenzeno	µg/L	< 1	< 1	< 1	1,00	0,30	±0,5	200
Tolueno	µg/L	< 1	< 1	< 1	1,00	0,30	±0,5	170
Xilenos	µg/L	6,30	< 1	< 1	1,00	0,30	±0,5	300

Parâmetros	Unidade	17764/2013-1.0	17765/2013-1.0	17766/2013-1.0	LQ	LD	Incerteza	DZ - 1841 - Valores de intervenção para águas subterrâneas
Benzeno	µg/L	< 1	< 1	< 1	1,00	0,30	±0,5	5
Etilbenzeno	µg/L	< 1	< 1	< 1	1,00	0,30	±0,5	200
Tolueno	µg/L	< 1	< 1	< 1	1,00	0,30	±0,5	170
Xilenos	µg/L	< 1	< 1	< 1	1,00	0,30	±0,5	300

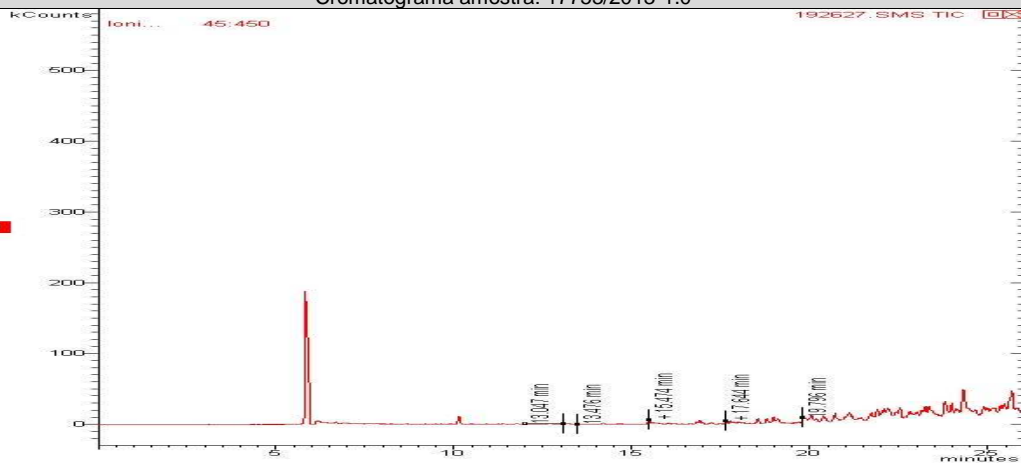


REG.INEA:UN015590/55.11.10 CCL NºIN018913 CNPJ 28383198/0001-59 . INSC.MUN. 313818-6.
www.oceanus.bio.br / www.hidroquimicabr.com.br

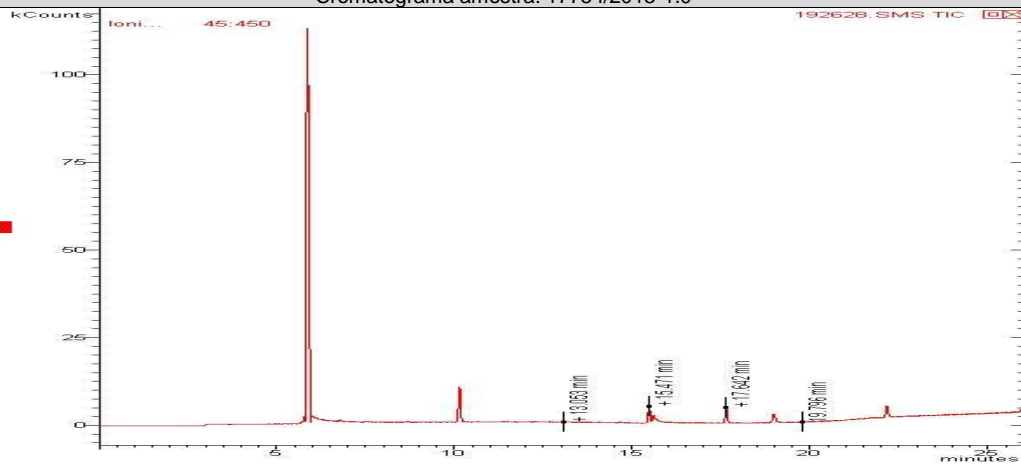
Parâmetros	Unidade	17767/2013-1.0	17768/2013-1.0	17769/2013-1.0	LQ	LD	Incerteza	DZ - 1841 - Valores de intervenção para águas subterrâneas
Benzeno	µg/L	< 1	< 1	< 1	1,00	0,30	±0,5	5
Etilbenzeno	µg/L	< 1	< 1	< 1	1,00	0,30	±0,5	200
Tolueno	µg/L	< 1	< 1	< 1	1,00	0,30	±0,5	170
Xilenos	µg/L	< 1	< 1	< 1	1,00	0,30	±0,5	300

CROMATOGRAMAS

Cromatograma amostra: 17753/2013-1.0

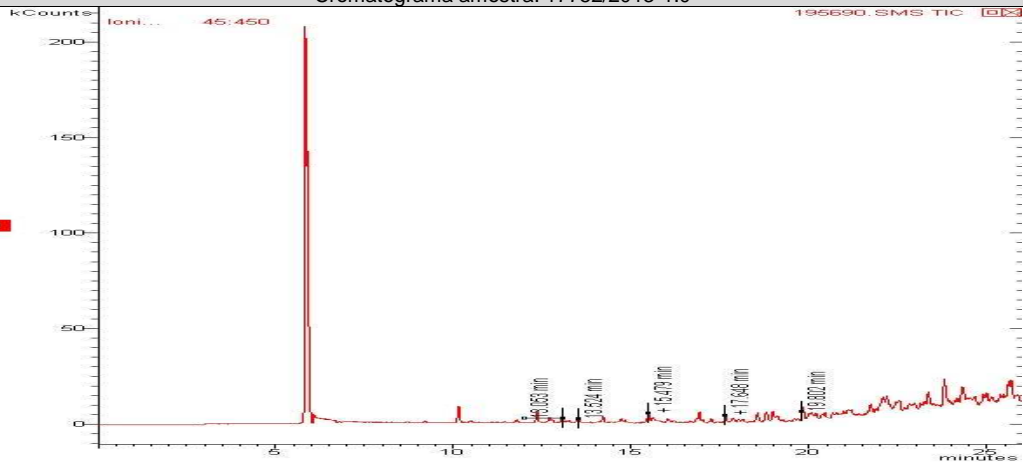


Cromatograma amostra: 17754/2013-1.0

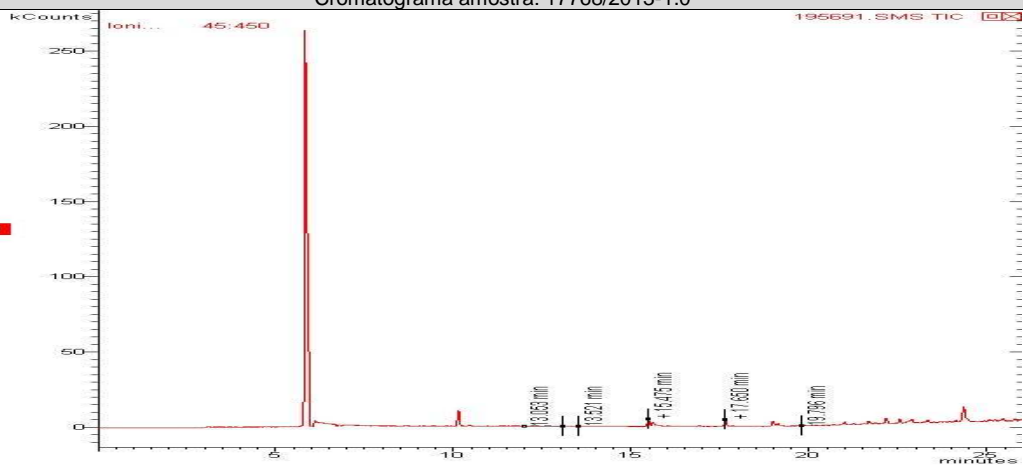




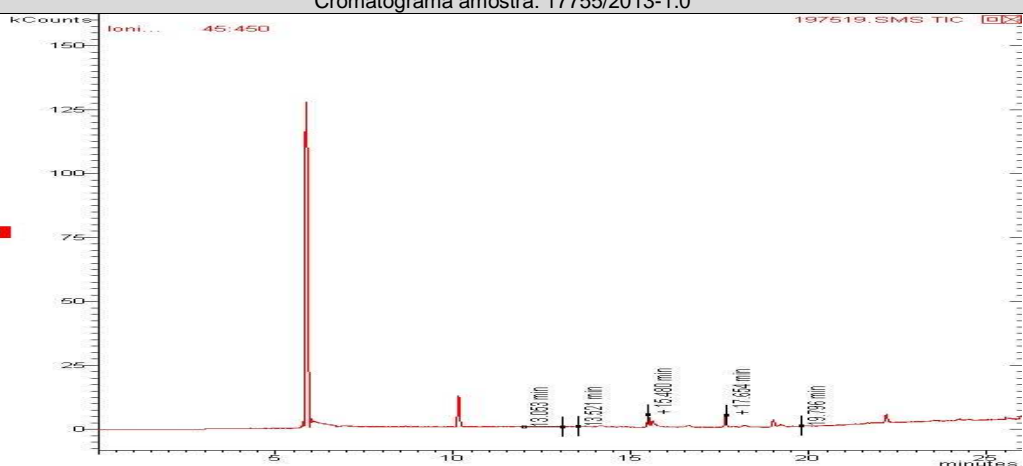
Cromatograma amostra: 17752/2013-1.0



Cromatograma amostra: 17768/2013-1.0

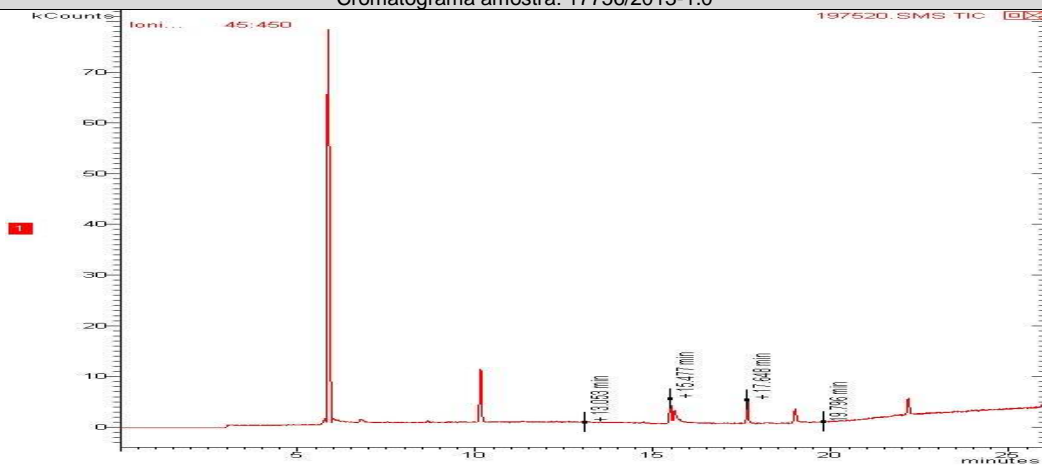


Cromatograma amostra: 17755/2013-1.0

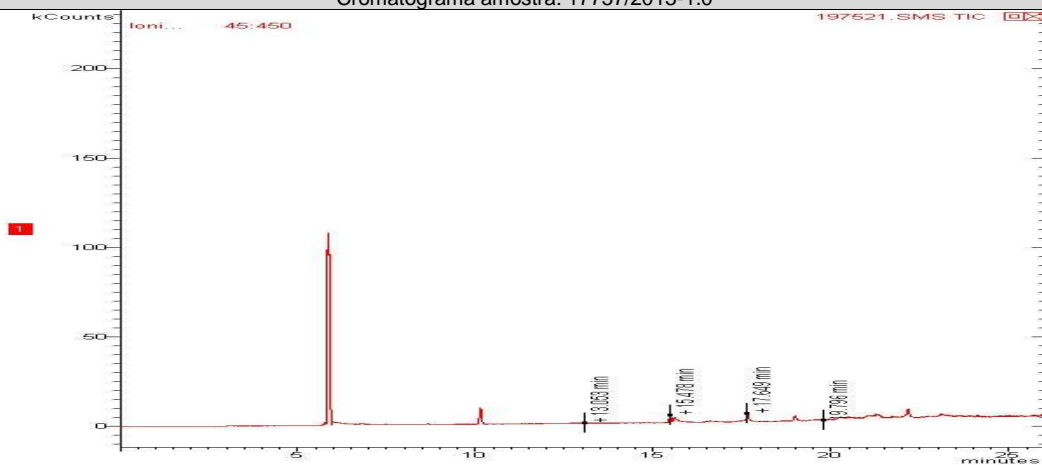




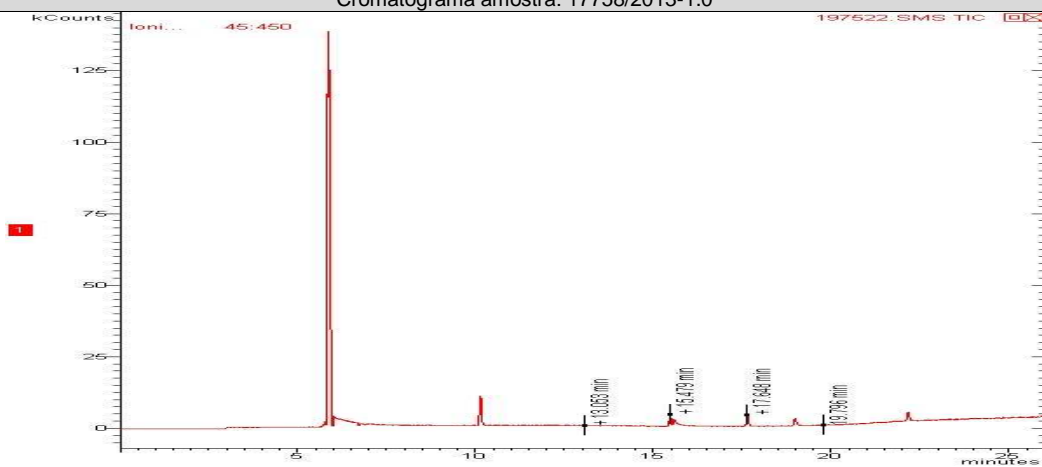
Cromatograma amostra: 17756/2013-1.0



Cromatograma amostra: 17757/2013-1.0

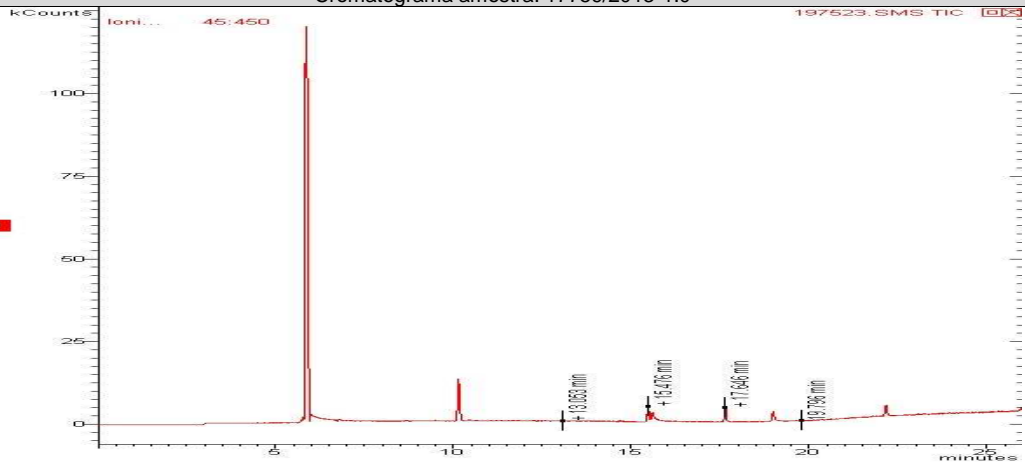


Cromatograma amostra: 17758/2013-1.0

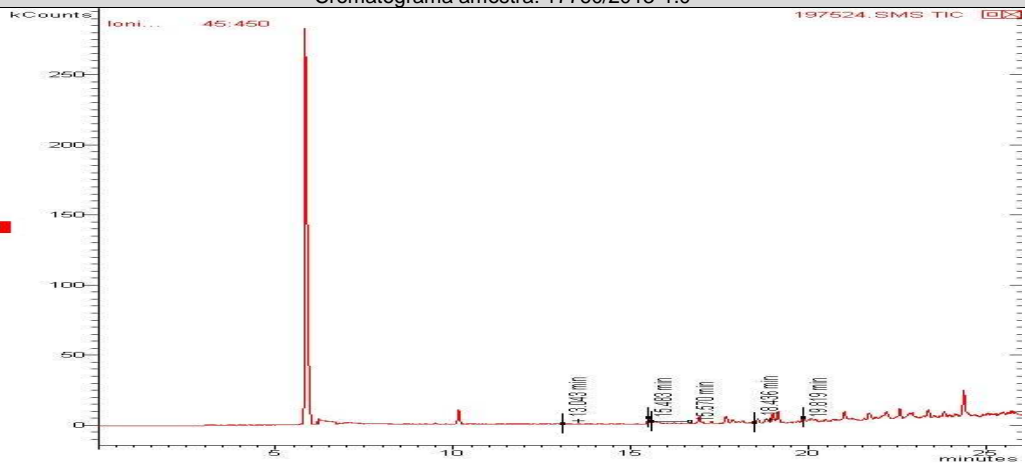




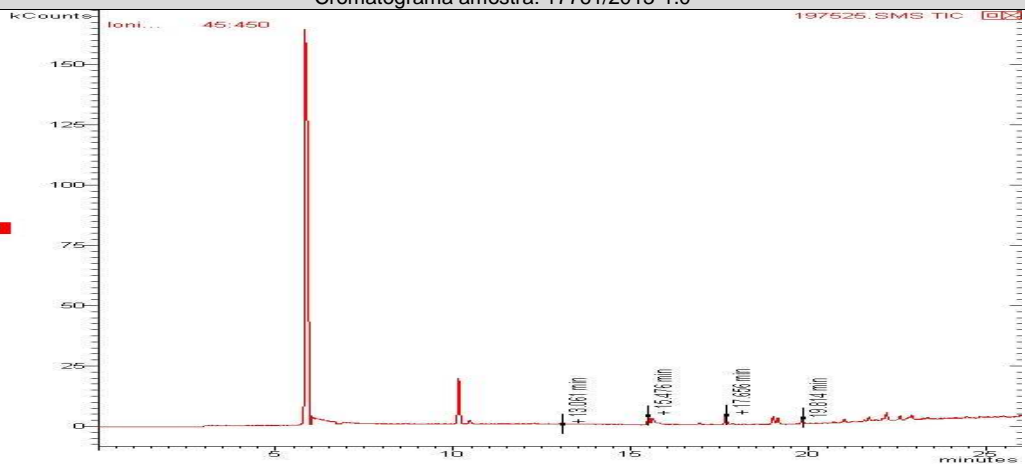
Cromatograma amostra: 17759/2013-1.0



Cromatograma amostra: 17760/2013-1.0

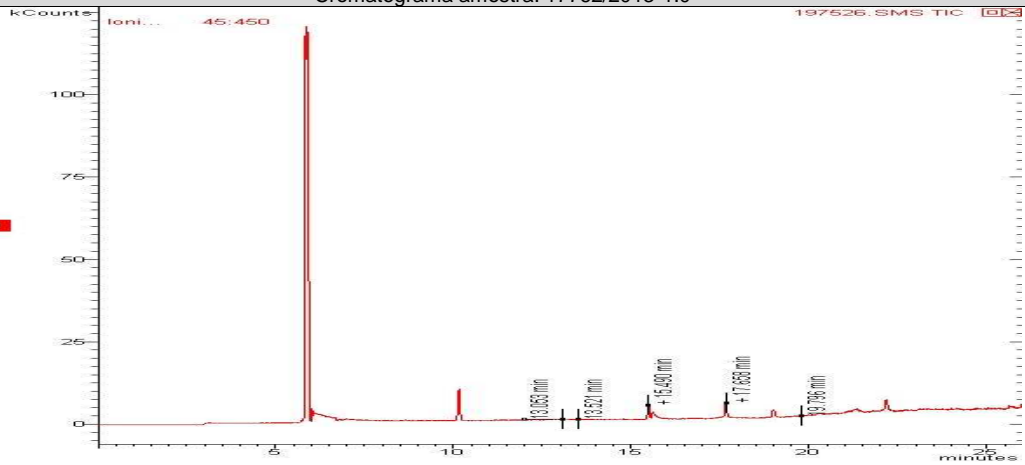


Cromatograma amostra: 17761/2013-1.0

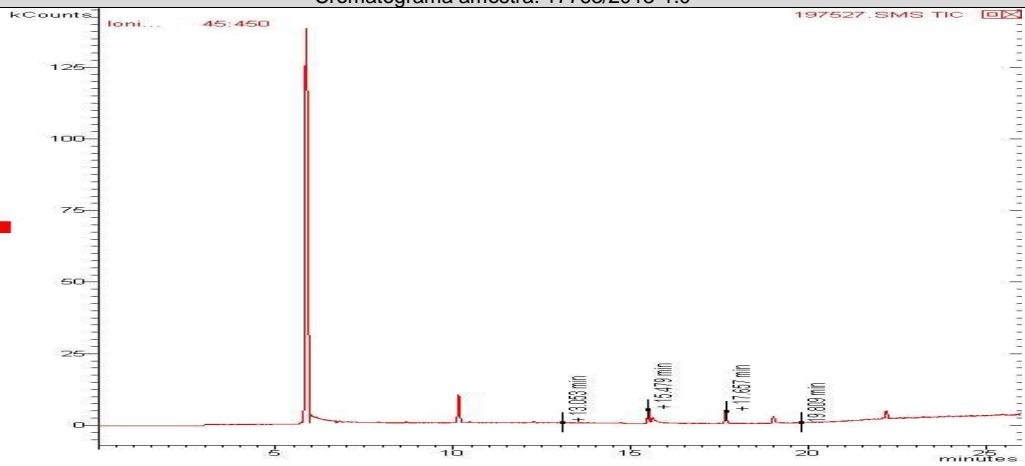




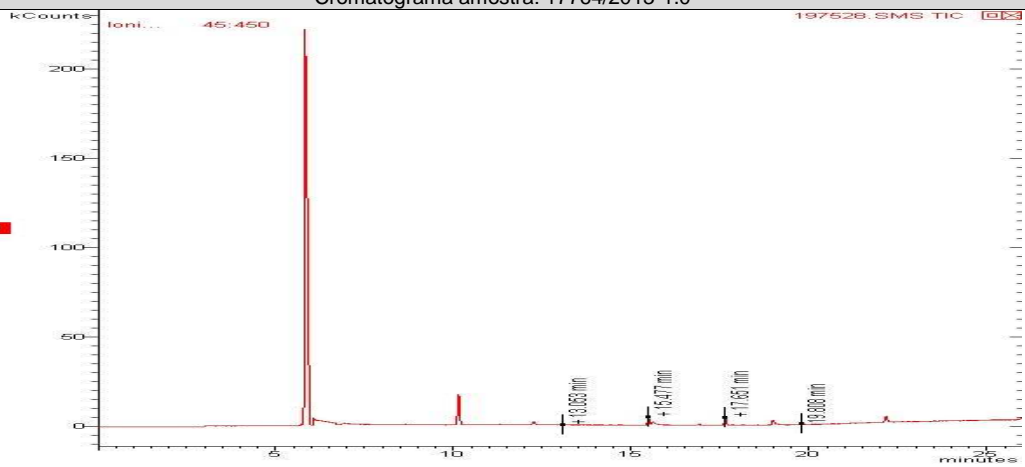
Cromatograma amostra: 17762/2013-1.0



Cromatograma amostra: 17763/2013-1.0

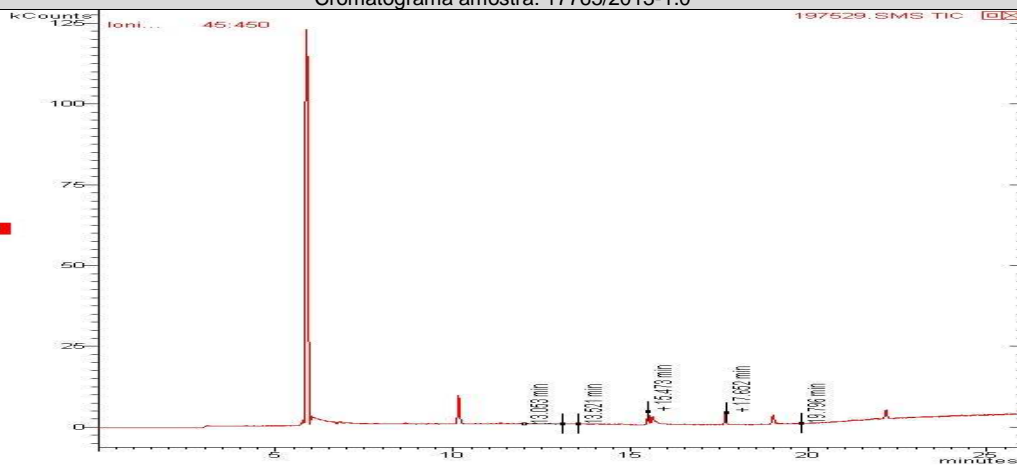


Cromatograma amostra: 17764/2013-1.0

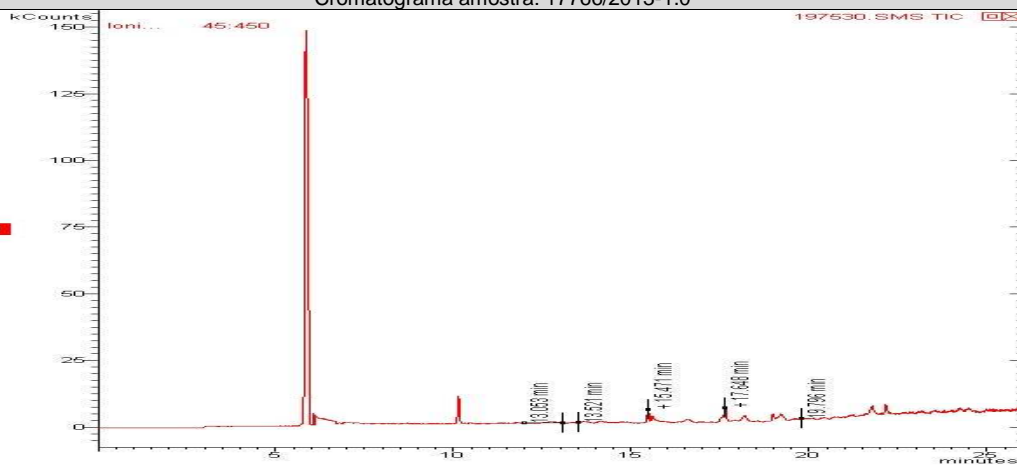




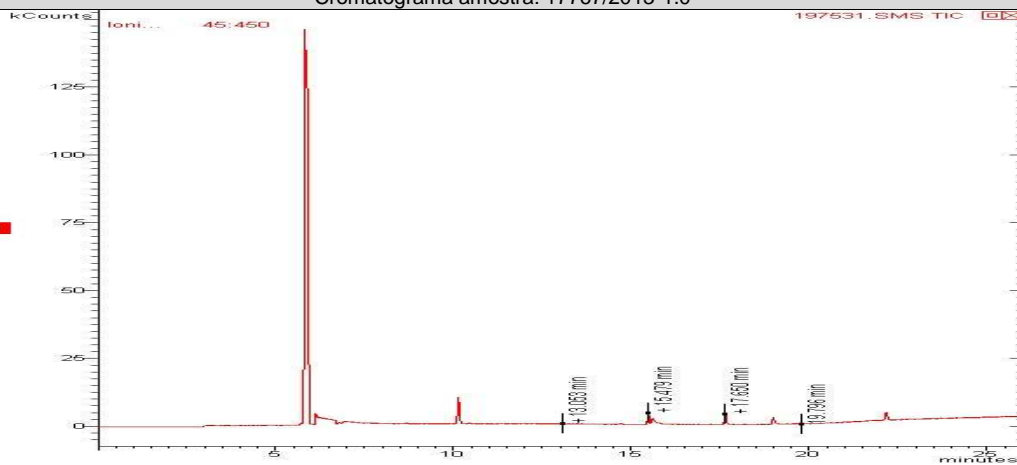
Cromatograma amostra: 17765/2013-1.0

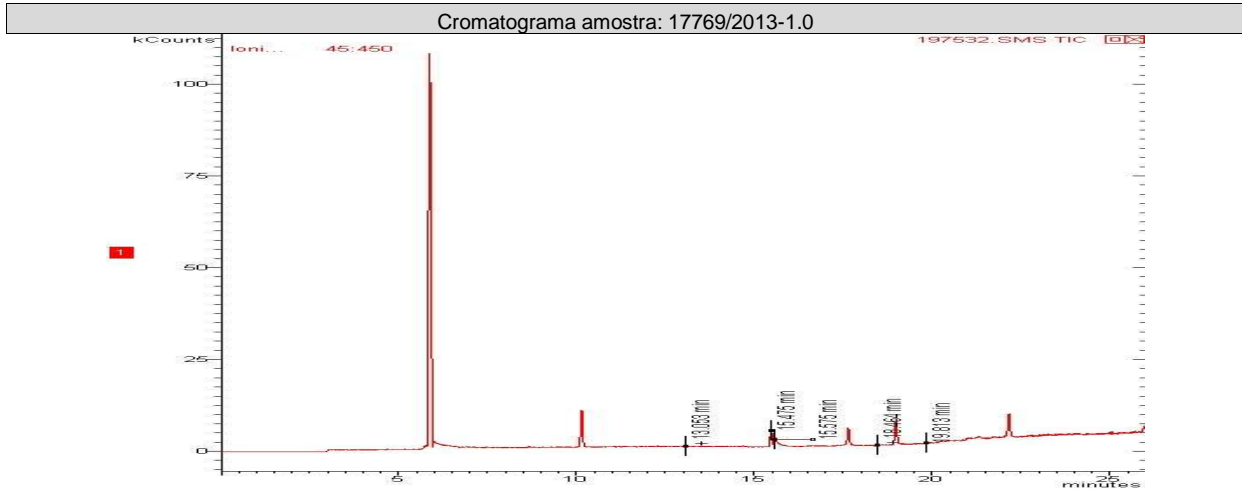


Cromatograma amostra: 17766/2013-1.0



Cromatograma amostra: 17767/2013-1.0





TPH Total (C8 - C40)

Início dos Ensaios: 05/08/2013

Parâmetros	Unidade	17755/2013-1.0	17756/2013-1.0	17757/2013-1.0	LQ	LD	Incerteza	DZ - 1841 - Valores de intervenção para águas subterrâneas
TPH Total (C8 - C40)	ug/L	< 200	229	< 200	200,0	35,65	±10	600

Parâmetros	Unidade	17758/2013-1.0	17759/2013-1.0	17760/2013-1.0	LQ	LD	Incerteza	DZ - 1841 - Valores de intervenção para águas subterrâneas
TPH Total (C8 - C40)	ug/L	< 200	< 200	< 200	200,0	35,65	±10	600

Parâmetros	Unidade	17761/2013-1.0	17762/2013-1.0	17763/2013-1.0	LQ	LD	Incerteza	DZ - 1841 - Valores de intervenção para águas subterrâneas
TPH Total (C8 - C40)	ug/L	299	< 200	< 200	200,0	35,65	±10	600

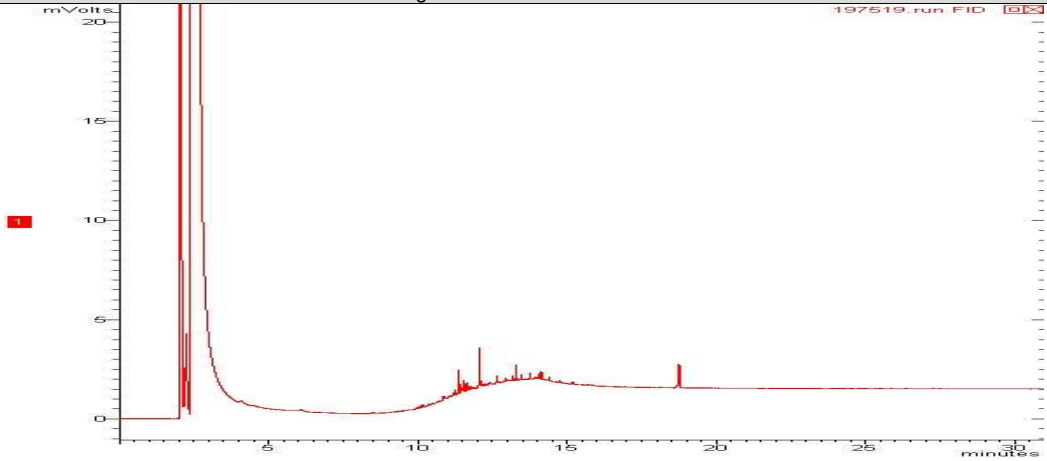
Parâmetros	Unidade	17764/2013-1.0	17765/2013-1.0	17766/2013-1.0	LQ	LD	Incerteza	DZ - 1841 - Valores de intervenção para águas subterrâneas
TPH Total (C8 - C40)	ug/L	< 200	< 200	< 200	200,0	35,65	±10	600

Parâmetros	Unidade	17767/2013-1.0	17769/2013-1.0		LQ	LD	Incerteza	DZ - 1841 - Valores de intervenção para águas subterrâneas
TPH Total (C8 - C40)	ug/L	< 200	< 200		200,0	35,65	±10	600

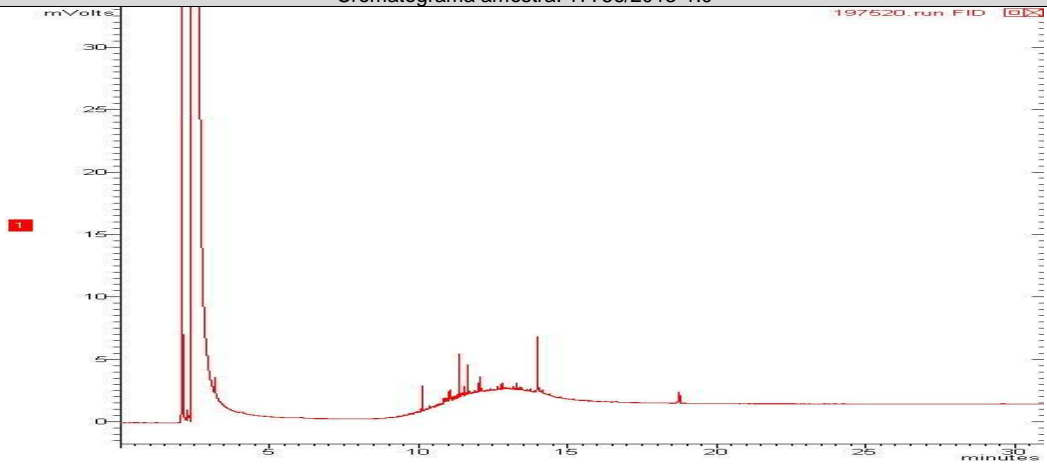


CROMATOGRAMAS

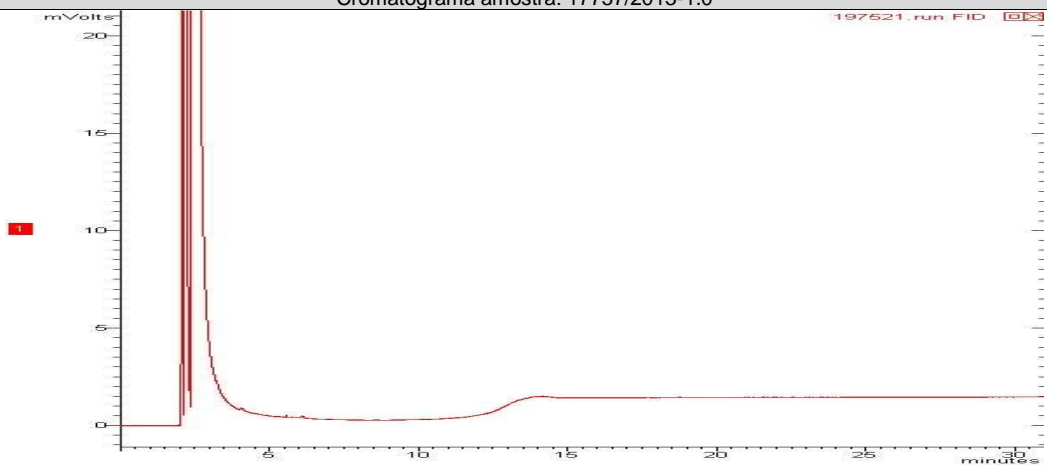
Cromatograma amostra: 17755/2013-1.0



Cromatograma amostra: 17756/2013-1.0

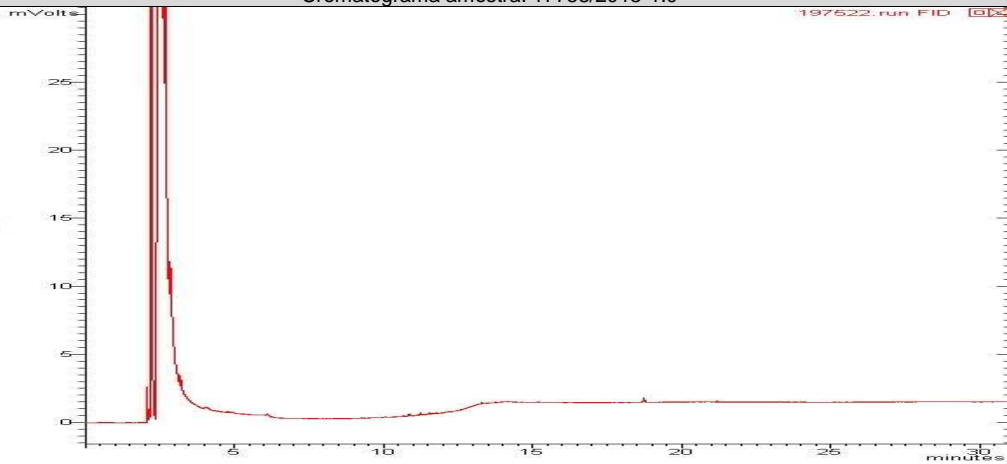


Cromatograma amostra: 17757/2013-1.0

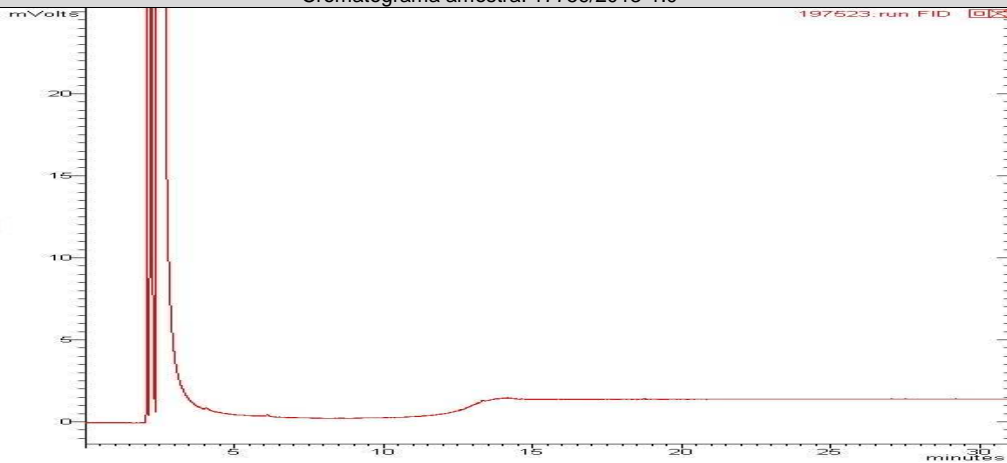




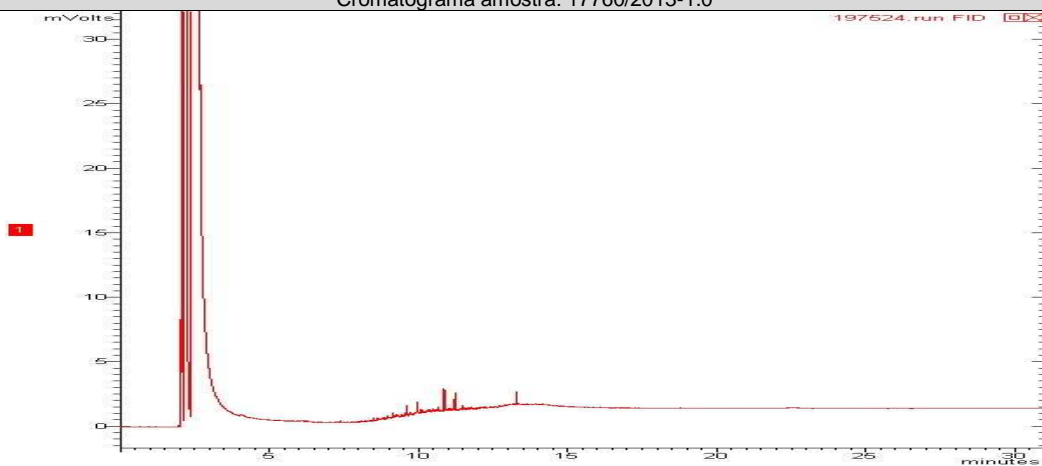
Cromatograma amostra: 17758/2013-1.0



Cromatograma amostra: 17759/2013-1.0

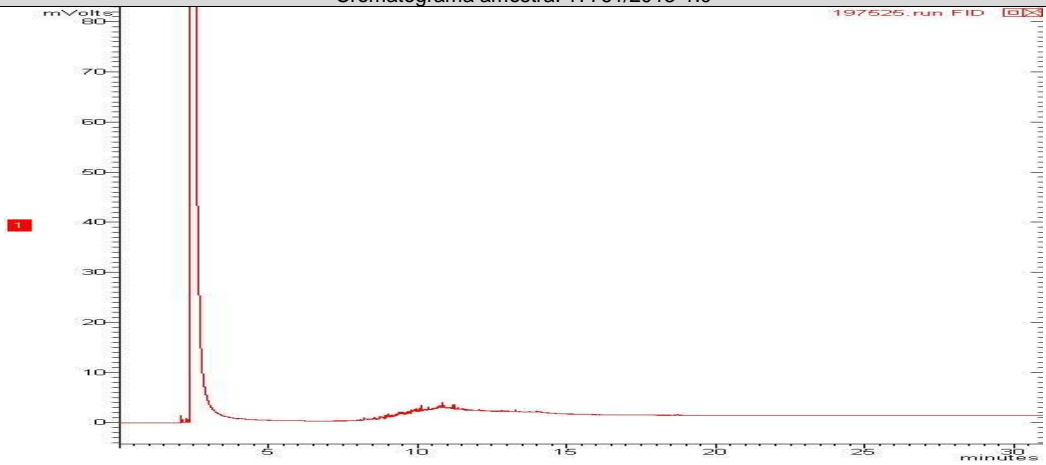


Cromatograma amostra: 17760/2013-1.0

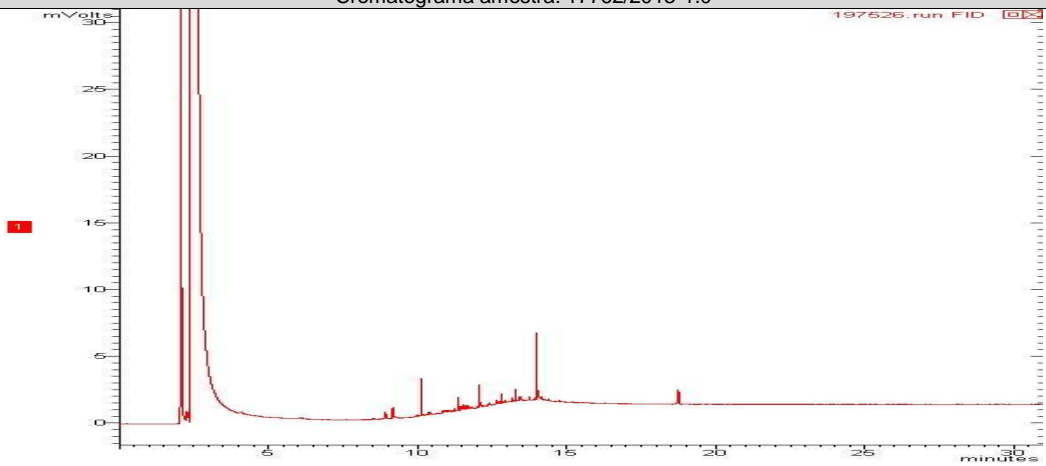




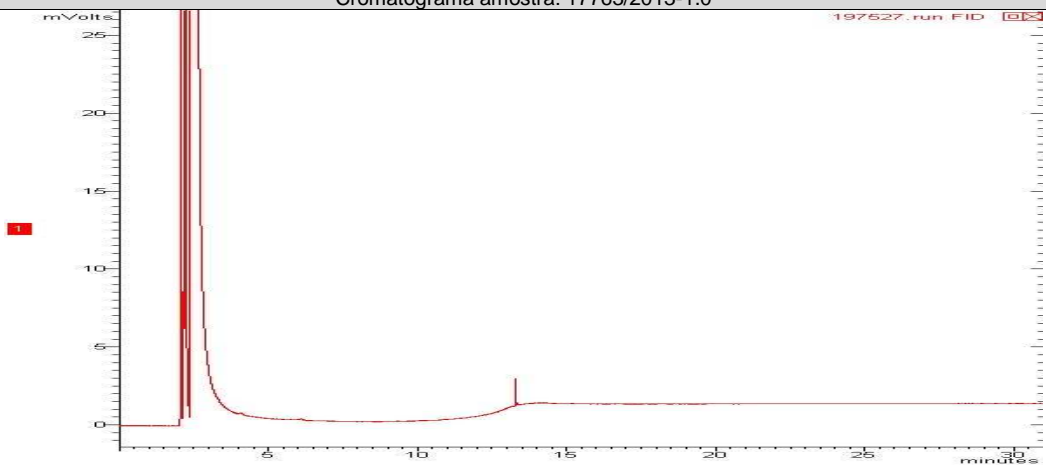
Cromatograma amostra: 17761/2013-1.0



Cromatograma amostra: 17762/2013-1.0

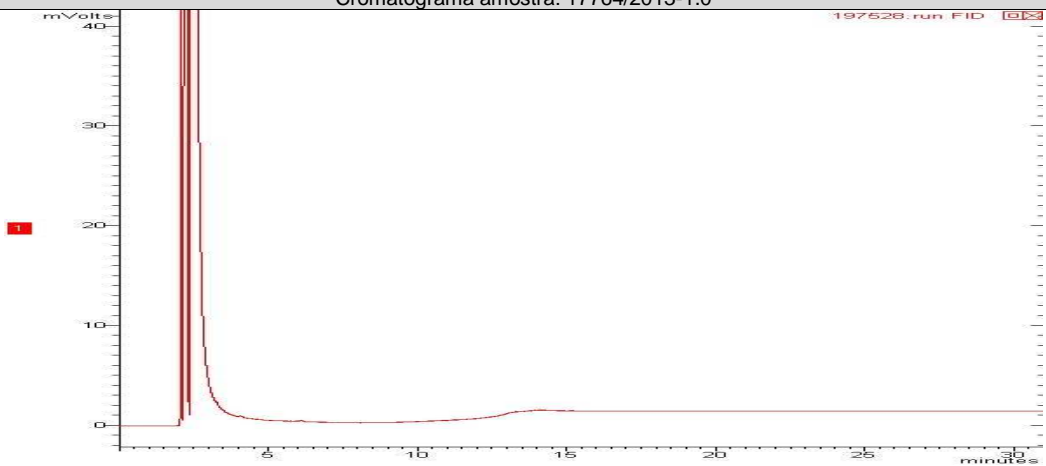


Cromatograma amostra: 17763/2013-1.0

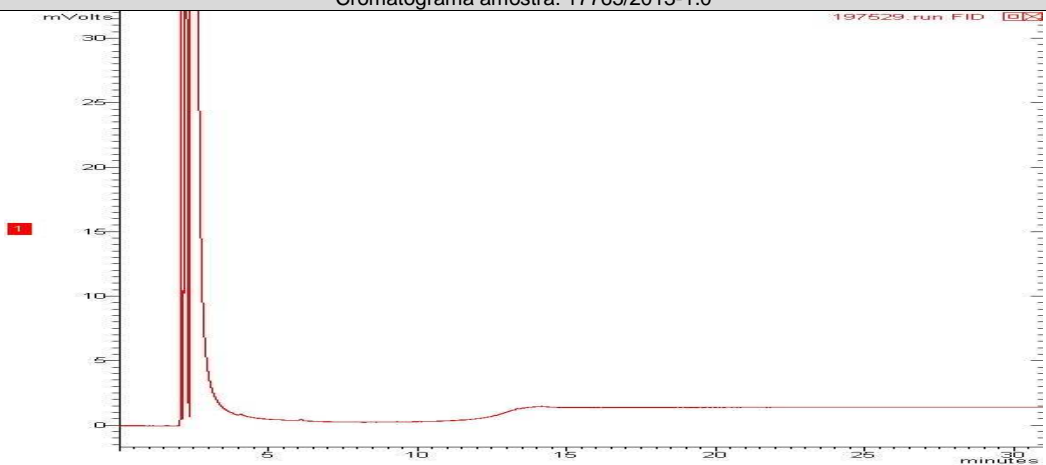




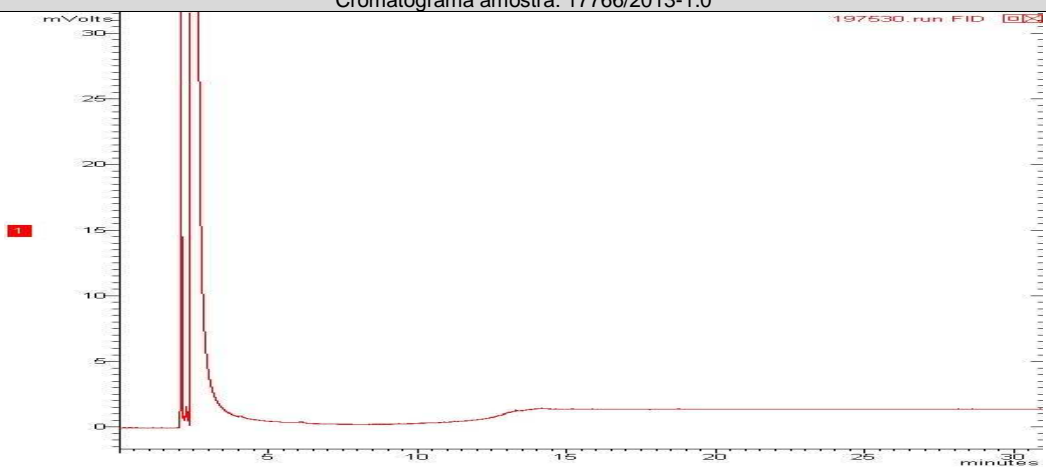
Cromatograma amostra: 17764/2013-1.0

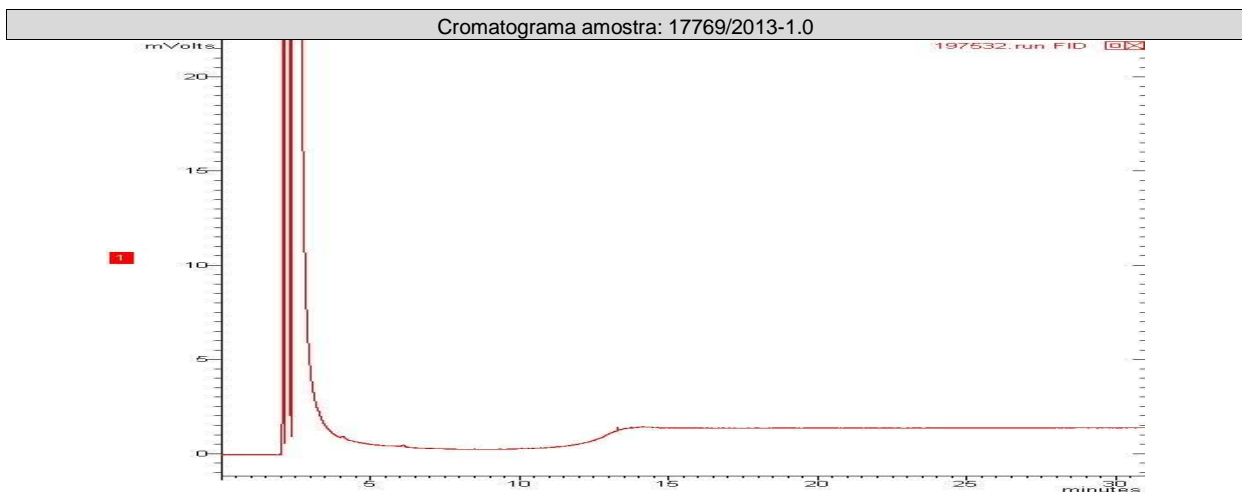
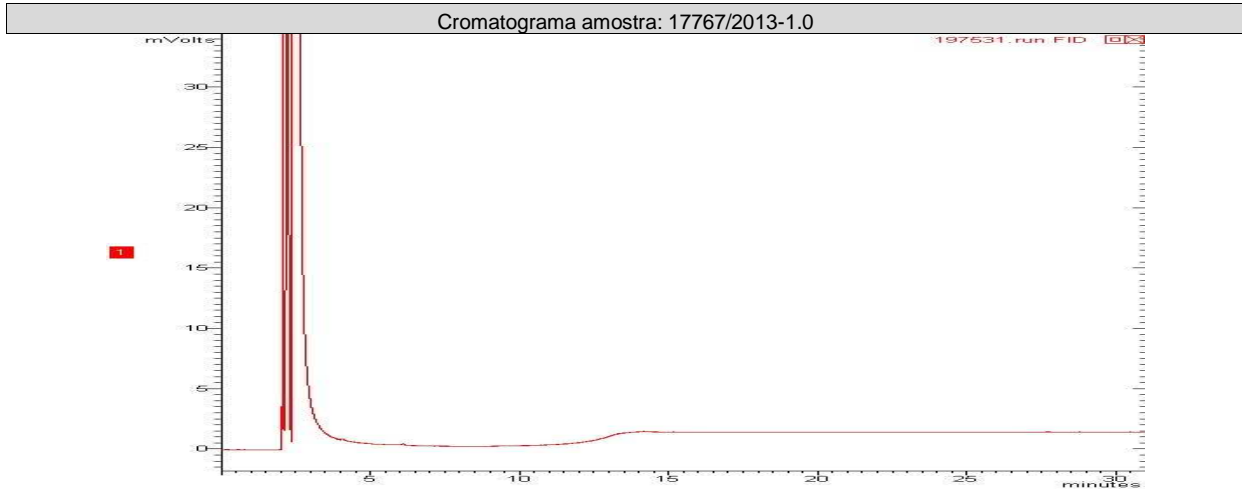


Cromatograma amostra: 17765/2013-1.0



Cromatograma amostra: 17766/2013-1.0





PAH

Início dos Ensaios: 05/08/2013

Parâmetros	Unidade	17753/2013-1.0	17754/2013-1.0	17755/2013-1.0	LQ	LD	Incerteza	DZ - 1841 - Valores de intervenção para águas subterrâneas
Antraceno	µg/L	< 0,018	< 0,018	< 0,018	0,018	0,006	± 0,1	5,0
Benzo(a)antraceno	µg/L	< 0,018	< 0,018	< 0,018	0,018	0,006	± 0,1	0,5
Benzo(a)pireno	µg/L	< 0,018	< 0,018	< 0,018	0,018	0,006	± 0,1	0,7
Benzo(g,h,i)perileno	µg/L	< 0,018	< 0,018	< 0,018	0,018	0,006	± 0,1	0,05
Benzo(k)fluoranteno	µg/L	< 0,018	< 0,018	< 0,018	0,018	0,006	± 0,1	0,05
Criseno	µg/L	< 0,018	< 0,018	< 0,018	0,018	0,006	± 0,1	0,05
Fenantreno	µg/L	< 0,018	< 0,018	< 0,018	0,018	0,006	± 0,1	5,0
Fluoranteno	µg/L	< 0,018	< 0,018	< 0,018	0,018	0,006	± 0,1	1,0
Indeno(1,2,3-cd)pireno	µg/L	< 0,018	< 0,018	< 0,018	0,018	0,006	± 0,1	0,05
Naftaleno	µg/L	< 0,018	< 0,018	< 0,018	0,018	0,006	± 0,1	70,0



Parâmetros	Unidade	17756/2013-1.0	17757/2013-1.0	17758/2013-1.0	LQ	LD	Incerteza	DZ - 1841 - Valores de intervenção para águas subterrâneas
Antraceno	µg/L	< 0,018	< 0,018	< 0,018	0,018	0,006	± 0,1	5,0
Benzo(a)antraceno	µg/L	< 0,018	< 0,018	< 0,018	0,018	0,006	± 0,1	0,5
Benzo(a)pireno	µg/L	< 0,018	< 0,018	< 0,018	0,018	0,006	± 0,1	0,7
Benzo(g,h,i)perileno	µg/L	< 0,018	< 0,018	< 0,018	0,018	0,006	± 0,1	0,05
Benzo(k)fluoranteno	µg/L	< 0,018	< 0,018	< 0,018	0,018	0,006	± 0,1	0,05
Criseno	µg/L	< 0,018	< 0,018	< 0,018	0,018	0,006	± 0,1	0,05
Fenantreno	µg/L	< 0,018	< 0,018	< 0,018	0,018	0,006	± 0,1	5,0
Fluoranteno	µg/L	< 0,018	< 0,018	< 0,018	0,018	0,006	± 0,1	1,0
Indeno(1,2,3-cd)pireno	µg/L	< 0,018	< 0,018	< 0,018	0,018	0,006	± 0,1	0,05
Naftaleno	µg/L	< 0,018	< 0,018	< 0,018	0,018	0,006	± 0,1	70,0

Parâmetros	Unidade	17759/2013-1.0	17760/2013-1.0	17761/2013-1.0	LQ	LD	Incerteza	DZ - 1841 - Valores de intervenção para águas subterrâneas
Antraceno	µg/L	< 0,018	< 0,018	< 0,018	0,018	0,006	± 0,1	5,0
Benzo(a)antraceno	µg/L	< 0,018	< 0,018	< 0,018	0,018	0,006	± 0,1	0,5
Benzo(a)pireno	µg/L	< 0,018	< 0,018	< 0,018	0,018	0,006	± 0,1	0,7
Benzo(g,h,i)perileno	µg/L	< 0,018	< 0,018	< 0,018	0,018	0,006	± 0,1	0,05
Benzo(k)fluoranteno	µg/L	< 0,018	< 0,018	< 0,018	0,018	0,006	± 0,1	0,05
Criseno	µg/L	< 0,018	< 0,018	< 0,018	0,018	0,006	± 0,1	0,05
Fenantreno	µg/L	< 0,018	< 0,018	< 0,018	0,018	0,006	± 0,1	5,0
Fluoranteno	µg/L	< 0,018	< 0,018	< 0,018	0,018	0,006	± 0,1	1,0
Indeno(1,2,3-cd)pireno	µg/L	< 0,018	< 0,018	< 0,018	0,018	0,006	± 0,1	0,05
Naftaleno	µg/L	< 0,018	< 0,018	< 0,018	0,018	0,006	± 0,1	70,0

Parâmetros	Unidade	17762/2013-1.0	17763/2013-1.0	17764/2013-1.0	LQ	LD	Incerteza	DZ - 1841 - Valores de intervenção para águas subterrâneas
Antraceno	µg/L	< 0,018	< 0,018	< 0,018	0,018	0,006	± 0,1	5,0
Benzo(a)antraceno	µg/L	< 0,018	< 0,018	< 0,018	0,018	0,006	± 0,1	0,5
Benzo(a)pireno	µg/L	< 0,018	< 0,018	< 0,018	0,018	0,006	± 0,1	0,7
Benzo(g,h,i)perileno	µg/L	< 0,018	< 0,018	< 0,018	0,018	0,006	± 0,1	0,05
Benzo(k)fluoranteno	µg/L	< 0,018	< 0,018	< 0,018	0,018	0,006	± 0,1	0,05
Criseno	µg/L	< 0,018	< 0,018	< 0,018	0,018	0,006	± 0,1	0,05
Fenantreno	µg/L	< 0,018	< 0,018	< 0,018	0,018	0,006	± 0,1	5,0
Fluoranteno	µg/L	< 0,018	< 0,018	< 0,018	0,018	0,006	± 0,1	1,0
Indeno(1,2,3-cd)pireno	µg/L	< 0,018	< 0,018	< 0,018	0,018	0,006	± 0,1	0,05
Naftaleno	µg/L	< 0,018	< 0,018	< 0,018	0,018	0,006	± 0,1	70,0

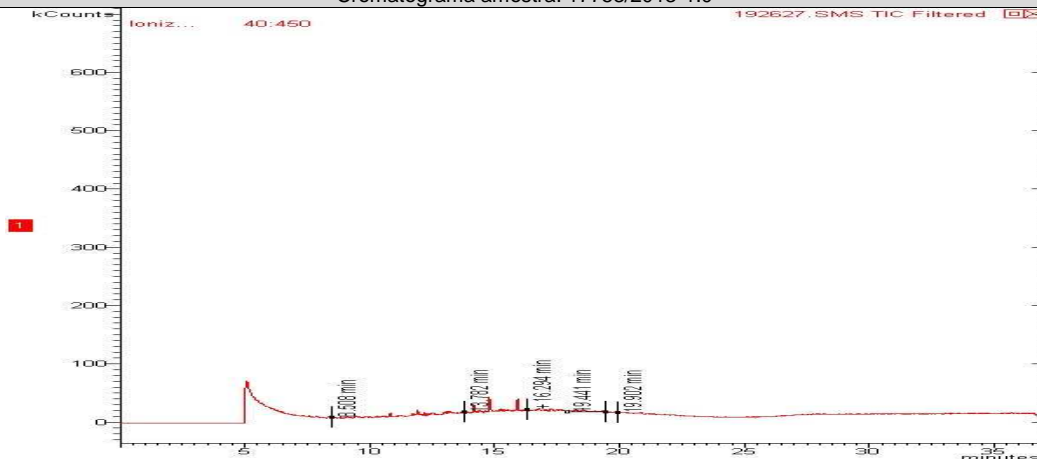


Parâmetros	Unidade	17765/2013-1.0	17766/2013-1.0	17767/2013-1.0	LQ	LD	Incerteza	DZ - 1841 - Valores de intervenção para águas subterrâneas
Antraceno	µg/L	< 0,018	< 0,018	< 0,018	0,018	0,006	± 0,1	5,0
Benzo(a)antraceno	µg/L	< 0,018	< 0,018	< 0,018	0,018	0,006	± 0,1	0,5
Benzo(a)pireno	µg/L	< 0,018	< 0,018	< 0,018	0,018	0,006	± 0,1	0,7
Benzo(g,h,i)perileno	µg/L	< 0,018	< 0,018	< 0,018	0,018	0,006	± 0,1	0,05
Benzo(k)fluoranteno	µg/L	< 0,018	< 0,018	< 0,018	0,018	0,006	± 0,1	0,05
Criseno	µg/L	< 0,018	< 0,018	< 0,018	0,018	0,006	± 0,1	0,05
Fenantreno	µg/L	< 0,018	< 0,018	< 0,018	0,018	0,006	± 0,1	5,0
Fluoranteno	µg/L	< 0,018	< 0,018	< 0,018	0,018	0,006	± 0,1	1,0
Indeno(1,2,3-cd)pireno	µg/L	< 0,018	< 0,018	< 0,018	0,018	0,006	± 0,1	0,05
Naftaleno	µg/L	< 0,018	< 0,018	< 0,018	0,018	0,006	± 0,1	70,0

Parâmetros	Unidade	17769/2013-1.0			LQ	LD	Incerteza	DZ - 1841 - Valores de intervenção para águas subterrâneas
Antraceno	µg/L	< 0,018			0,018	0,006	± 0,1	5,0
Benzo(a)antraceno	µg/L	< 0,018			0,018	0,006	± 0,1	0,5
Benzo(a)pireno	µg/L	< 0,018			0,018	0,006	± 0,1	0,7
Benzo(g,h,i)perileno	µg/L	< 0,018			0,018	0,006	± 0,1	0,05
Benzo(k)fluoranteno	µg/L	< 0,018			0,018	0,006	± 0,1	0,05
Criseno	µg/L	< 0,018			0,018	0,006	± 0,1	0,05
Fenantreno	µg/L	< 0,018			0,018	0,006	± 0,1	5,0
Fluoranteno	µg/L	< 0,018			0,018	0,006	± 0,1	1,0
Indeno(1,2,3-cd)pireno	µg/L	< 0,018			0,018	0,006	± 0,1	0,05
Naftaleno	µg/L	< 0,018			0,018	0,006	± 0,1	70,0

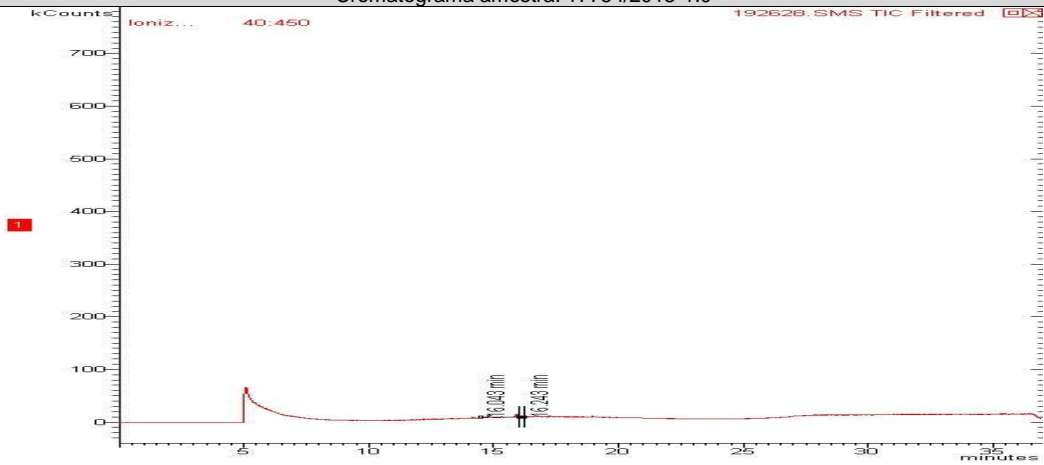
CROMATOGRAMAS

Cromatograma amostra: 17753/2013-1.0

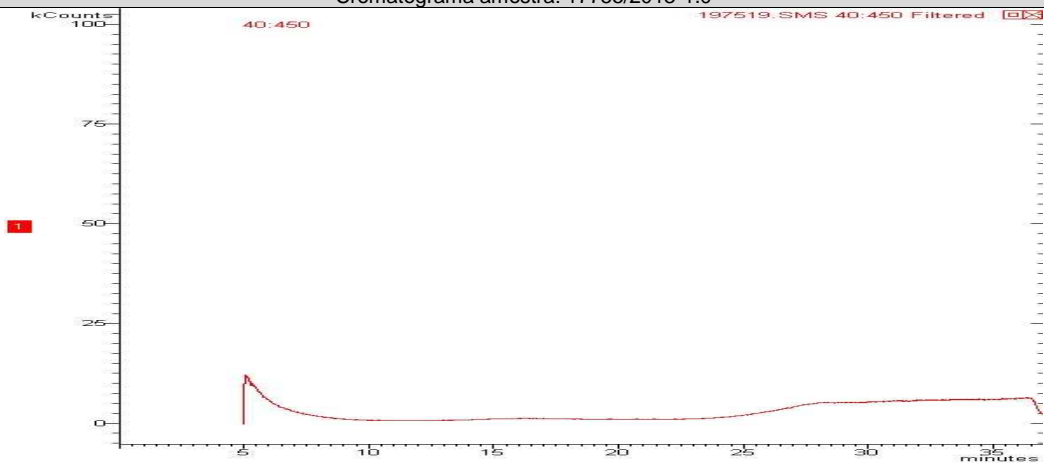




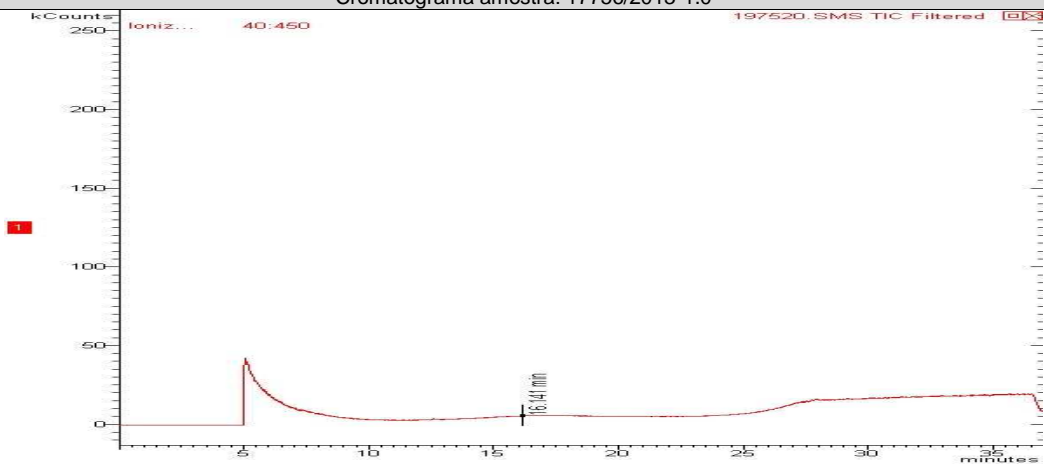
Cromatograma amostra: 17754/2013-1.0



Cromatograma amostra: 17755/2013-1.0

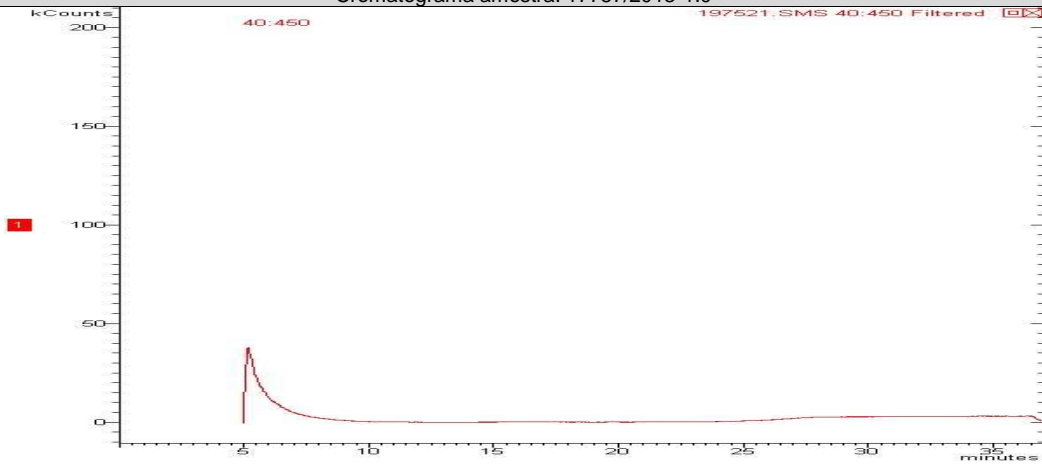


Cromatograma amostra: 17756/2013-1.0

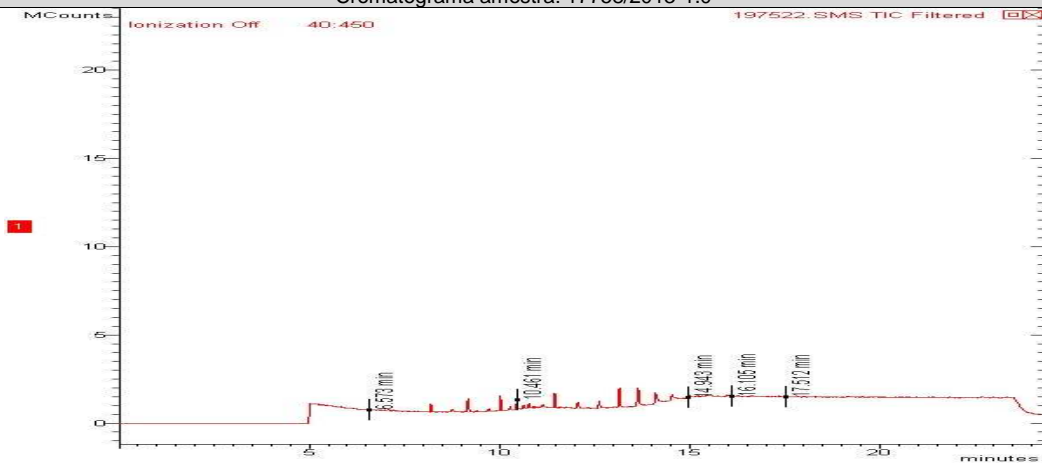




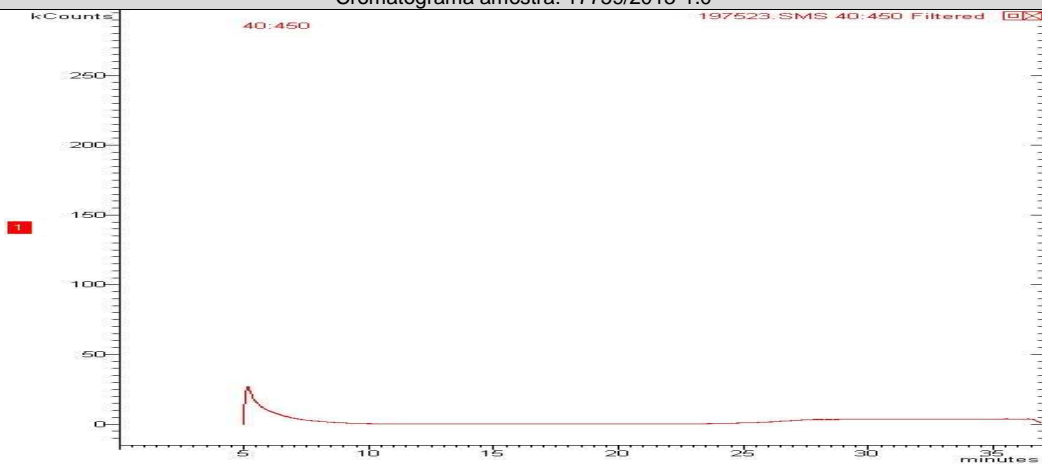
Cromatograma amostra: 17757/2013-1.0



Cromatograma amostra: 17758/2013-1.0

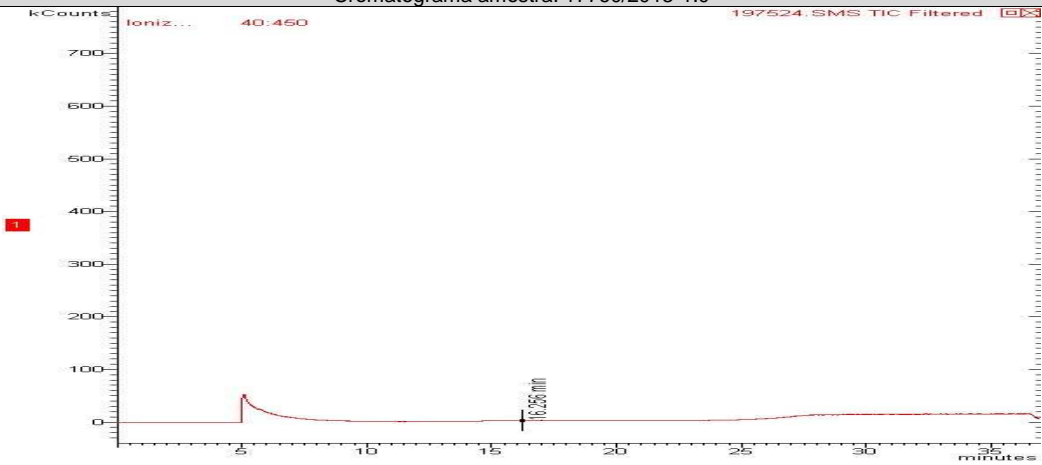


Cromatograma amostra: 17759/2013-1.0

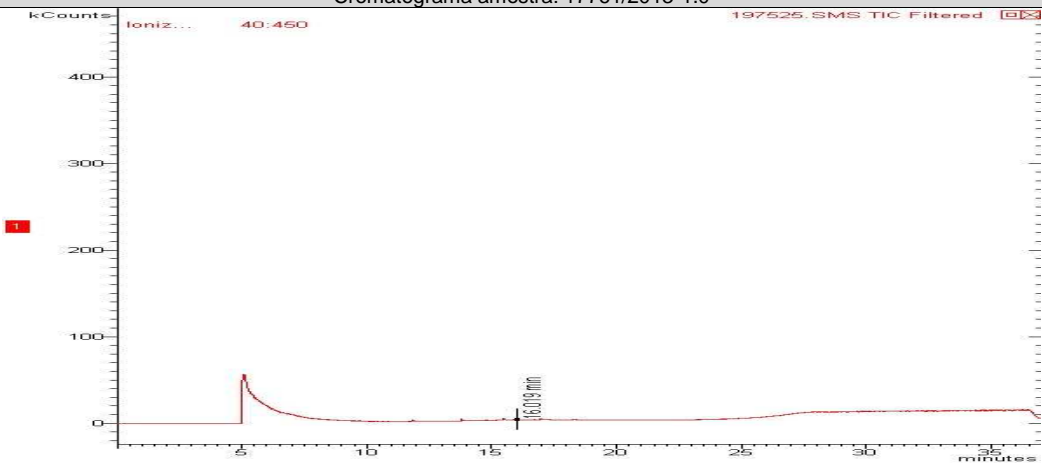




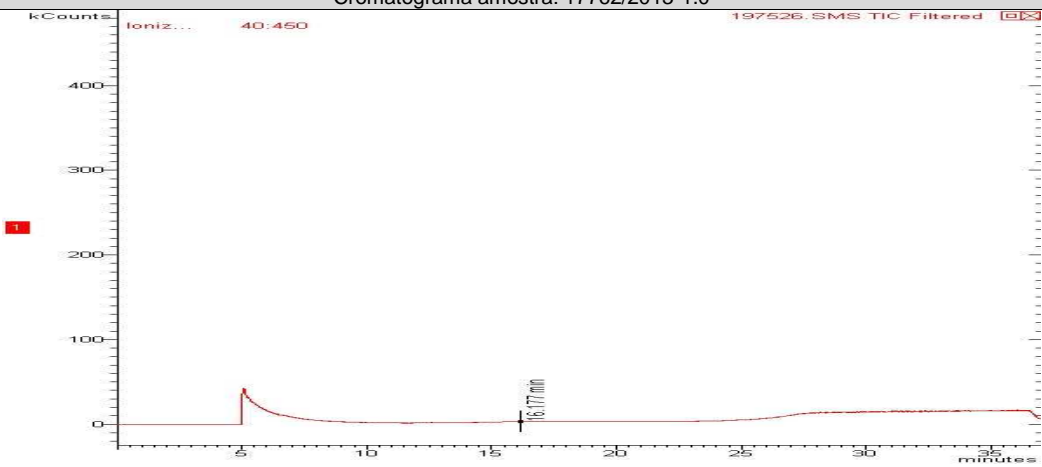
Cromatograma amostra: 17760/2013-1.0



Cromatograma amostra: 17761/2013-1.0

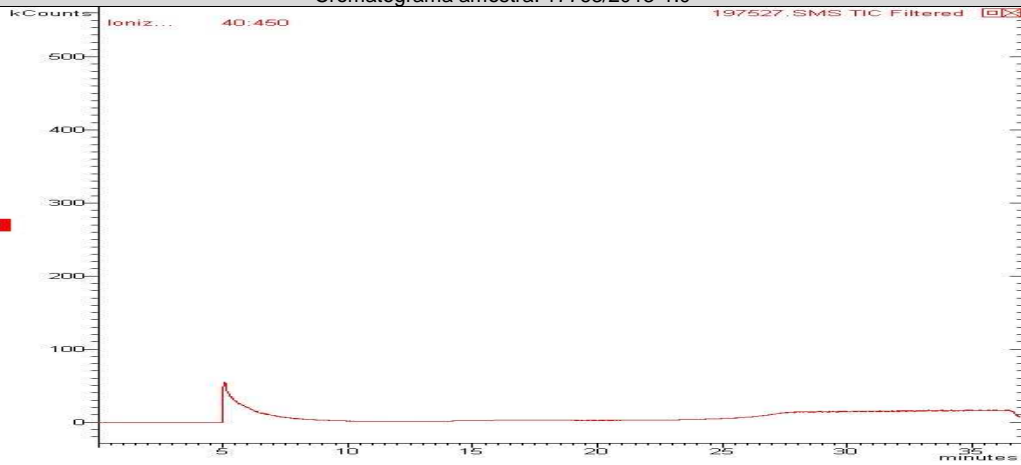


Cromatograma amostra: 17762/2013-1.0

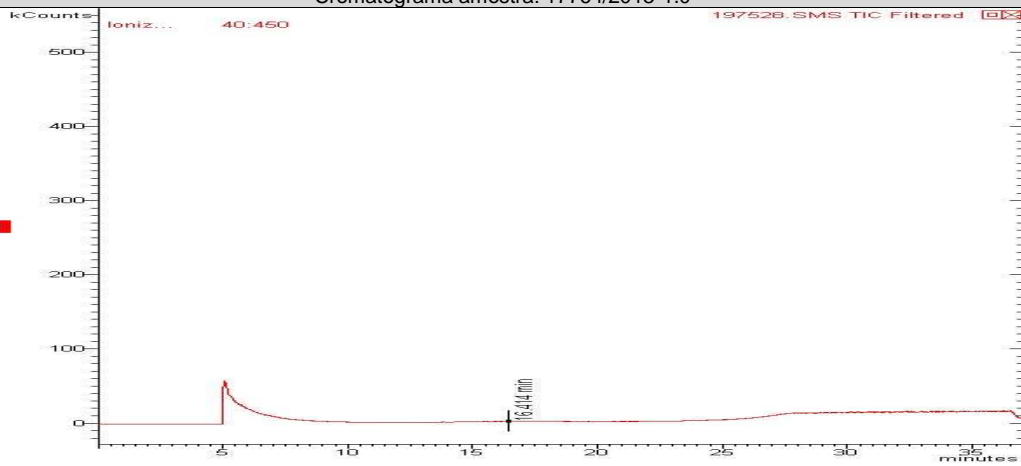




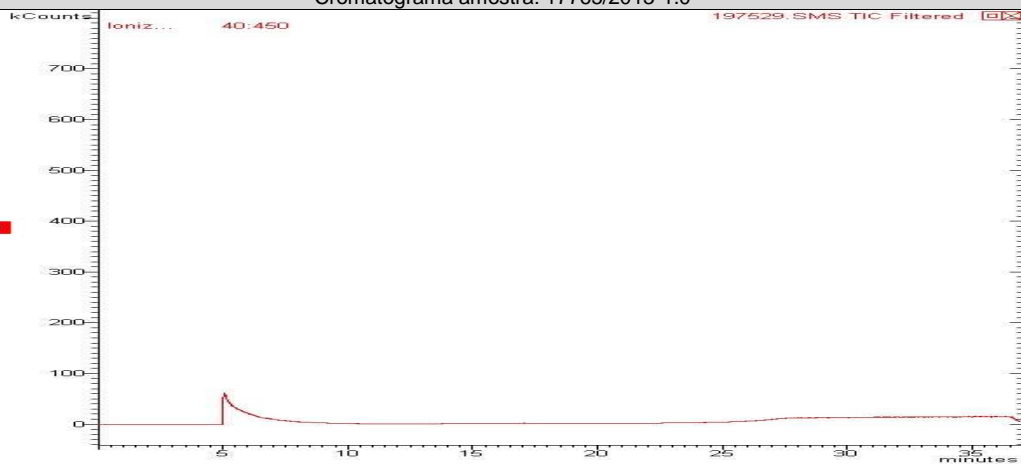
Cromatograma amostra: 17763/2013-1.0



Cromatograma amostra: 17764/2013-1.0

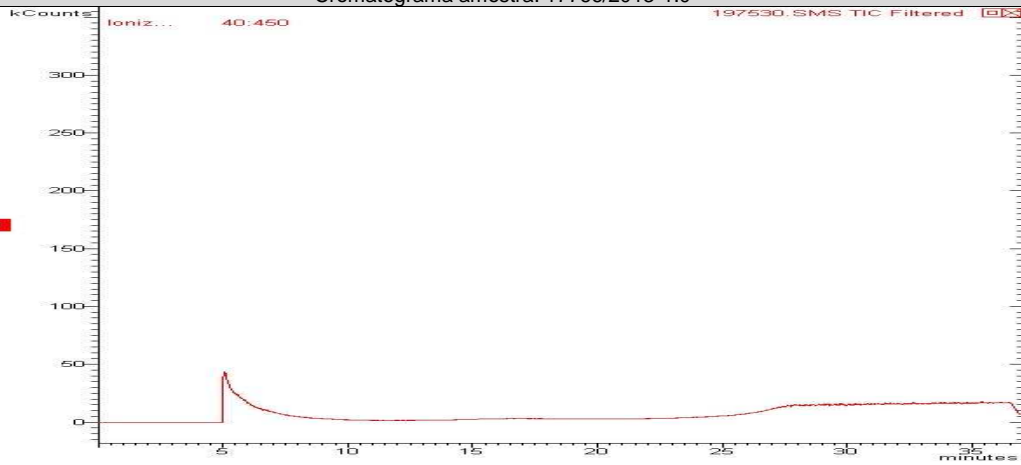


Cromatograma amostra: 17765/2013-1.0

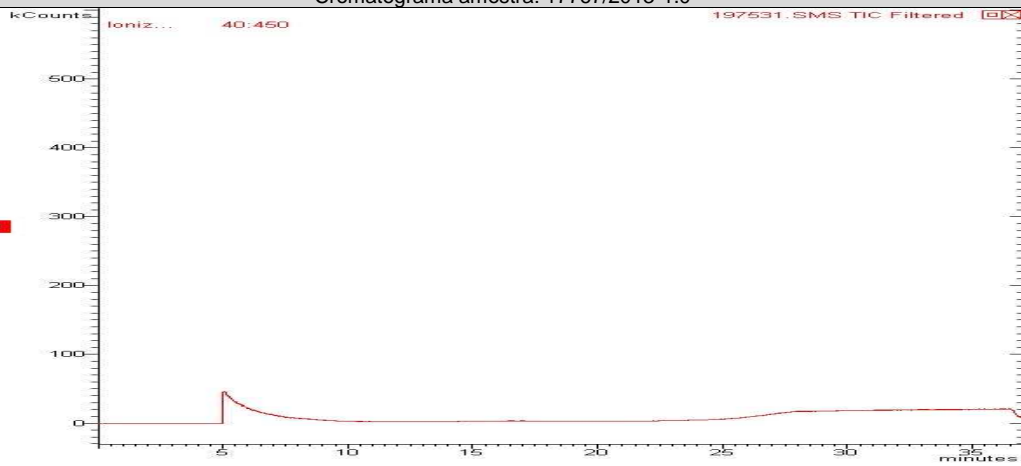




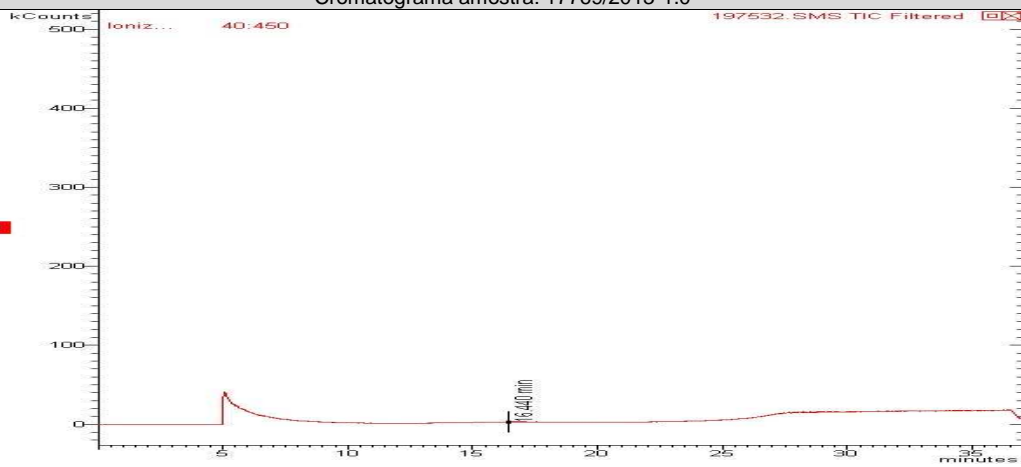
Cromatograma amostra: 17766/2013-1.0



Cromatograma amostra: 17767/2013-1.0



Cromatograma amostra: 17769/2013-1.0





CONTROLE DE QUALIDADE ANALÍTICO DAS AMOSTRAS

Recuperação BTEX								
Parâmetros	Unidade	LQ	17753/2013-1.0	17769/2013-1.0	17767/2013-1.0	17766/2013-1.0	17765/2013-1.0	17764/2013-1.0
p-Bromofluorbenzeno (Surrogate)	%	---	---	---	---	---	---	---
Tolueno-d8 (Surrogate)	%	---	71	73	75	72	72	70

Recuperação BTEX								
Parâmetros	Unidade	LQ	17763/2013-1.0	17762/2013-1.0	17761/2013-1.0	17760/2013-1.0	17759/2013-1.0	17758/2013-1.0
p-Bromofluorbenzeno (Surrogate)	%	---	---	---	---	---	---	---
Tolueno-d8 (Surrogate)	%	---	74	71	71	70	70	71

Recuperação BTEX								
Parâmetros	Unidade	LQ	17757/2013-1.0	17756/2013-1.0	17755/2013-1.0	17768/2013-1.0	17752/2013-1.0	17754/2013-1.0
p-Bromofluorbenzeno (Surrogate)	%	---	---	---	---	---	---	---
Tolueno-d8 (Surrogate)	%	---	72	72	78	71	74	73

Recuperação TPH Total (C8 - C40)								
Parâmetros	Unidade	LQ	17755/2013-1.0	17756/2013-1.0	17767/2013-1.0	17769/2013-1.0	17765/2013-1.0	17766/2013-1.0
5-alfa-androstano (Surrogate)	%	---	---	---	---	---	---	---
o-Terfenil (Surrogate)	%	---	85	85	85	85	85	85

Recuperação TPH Total (C8 - C40)								
Parâmetros	Unidade	LQ	17763/2013-1.0	17764/2013-1.0	17761/2013-1.0	17762/2013-1.0	17759/2013-1.0	17760/2013-1.0
5-alfa-androstano (Surrogate)	%	---	---	---	---	---	---	---
o-Terfenil (Surrogate)	%	---	85	85	85	85	85	85

Recuperação TPH Total (C8 - C40)								
Parâmetros	Unidade	LQ	17757/2013-1.0	17758/2013-1.0				
5-alfa-androstano (Surrogate)	%	---	---	---				
o-Terfenil (Surrogate)	%	---	85	100				



Recuperação PAH								
Parâmetros	Unidade	LQ	17769/2013-1.0	17767/2013-1.0	17766/2013-1.0	17765/2013-1.0	17764/2013-1.0	17763/2013-1.0
p-Terfenila-d14 (Surrogate)	%	--	68	68	67	75	71	72

Recuperação PAH								
Parâmetros	Unidade	LQ	17762/2013-1.0	17761/2013-1.0	17760/2013-1.0	17759/2013-1.0	17758/2013-1.0	17757/2013-1.0
p-Terfenila-d14 (Surrogate)	%	--	67	67	71	72	68	65

Recuperação PAH								
Parâmetros	Unidade	LQ	17756/2013-1.0	17755/2013-1.0	17754/2013-1.0	17753/2013-1.0		
p-Terfenila-d14 (Surrogate)	%	--	74	68	75	72		

Branco BTEX			
Parâmetro	Unidade	Resultados	ID da corrida analítica
Benzeno	µg/L	N.D.	4365/2013
Etilbenzeno	µg/L	N.D.	4365/2013
p-Bromofluorbenzeno (Surrogate)	%	---	4365/2013
Tolueno	µg/L	N.D.	4365/2013
Tolueno-d8 (Surrogate)	%	98	4365/2013
Xilenos	µg/L	N.D.	4365/2013

LCS Voláteis				
Parâmetro	Unidade	Resultados	Faixa Aceitável de Recuperação	ID da corrida analítica
Benzeno	%	115	70 - 130	4365/2013
Tolueno	%	118	70 - 130	4365/2013

Branco PAH			
Parâmetro	Unidade	Resultados	ID da corrida analítica
Acenafteno	µg/L	N.D.	408/2013
Acenaftileno	µg/L	N.D.	408/2013
Antraceno	µg/L	N.D.	408/2013
Benzo(a)antraceno	µg/L	N.D.	408/2013
Benzo(a)pireno	µg/L	N.D.	408/2013
Benzo(b)fluoranteno	µg/L	N.D.	408/2013
Benzo(g,h,i)perileno	µg/L	N.D.	408/2013
Benzo(k)fluoranteno	µg/L	N.D.	408/2013
Criseno	µg/L	N.D.	408/2013
Dibenzo(a,h)antraceno	µg/L	N.D.	408/2013
Fenantreno	µg/L	N.D.	408/2013
Fluoranteno	µg/L	N.D.	408/2013
Fluoreno	µg/L	N.D.	408/2013
Indeno(1,2,3-cd)pireno	µg/L	N.D.	408/2013
Naftaleno	µg/L	N.D.	408/2013



Parâmetro	Unidade	Resultados	ID da corrida analítica
Pireno	µg/L	N.D.	408/2013

LCS PAH

Parâmetro	Unidade	Resultados	Faixa Aceitável de Recuperação	ID da corrida analítica
Acenafteno	%	100	45 - 140	408/2013
Acenaftileno	%	100	45 - 140	408/2013
Antraceno	%	100	45 - 140	408/2013
Benzo(k)fluoranteno	%	100	45 - 140	408/2013
Fenantreno	%	100	45 - 140	408/2013
Fluoreno	%	100	45 - 140	408/2013
Naftaleno	%	100	45 - 140	408/2013
Pireno	%	100	45 - 140	408/2013

Branco TPH

Parâmetro	Unidade	Resultados	ID da corrida analítica
o-Terfenil (Surrogate)	%	70	1743/2012
TPH Total (C8 - C40)	µg/L	N.D.	1743/2012

LCS TPH

Parâmetro	Unidade	Resultados	Faixa Aceitável de Recuperação	ID da corrida analítica
TPH Total (C8 - C40)	%	74	45 - 140	1743/2012

REFERÊNCIAS METODOLÓGICAS

Semi-Voláteis: USEPA SW 846 - 8270 - Semi-Volatile Organic Compounds by Gas Chromatography/Mass Spectrometry (GC/MS)
TPH: USEPA SWEWW 846 - 8015 - Total Petroleum Hydrocarbons by Gas Chromatography/Flame Ionization Detector (GC/FID)
Voláteis: USEPA SW 846 - 8260 - Volatile Organic Compounds by Gas Chromatography/Mass Spectrometry (GC/MS)



OBSERVAÇÕES GERAIS

- Os resultados referem-se somente à amostra analisada.
- Este Relatório de Ensaio só pode ser reproduzido por inteiro e sem nenhuma alteração e com a aprovação por escrito da Oceanus

- As amostras são coletadas e preservadas seguindo as normas padronizadas SMEWW 21st e USEPA .
- * Serviço Terceirizado
- Abreviações:

ABNT = Associação Brasileira de Normas Técnicas

BTEX = Benzeno, Tolueno, Etilbenzeno e Xileno

ID = Identificação

LCS = Laboratory Control Sample

LD = Limite de Detecção

LQ = Limite de Quantificação

NA = Não Aplicável

ND = Não Detectável

NO = Não Objetável

NBR = Norma Brasileira

PAH = Polycyclic aromatic hydrocarbons

PCB = Polychlorinated Biphenyls

SMEWW = Standard Methods for the Examination of Water and Wastewater - 21st Edition - 2005

USEPA = United States Environmental Protection Agency

TPH = Total Petroleum Hydrocarbons.

Os dados da amostra fornecidos são de responsabilidade do solicitante.

RESPONSÁVEIS

Relatório emitido por: Vania Pimentel

Relatório revisado por: Paulo Vitor

Responsável técnico:

Dr Ronaldo Leão
Responsável Técnico
CRBio-02339/85.

Data de emissão do laudo: Rio de Janeiro, 21 de agosto de 2013



LISTA DE VERIFICAÇÃO DE RECEBIMENTO DE AMOSTRAS

Nº da Amostra: 17753/2013-1.0

Cliente: CSM - Consultoria em Saneamento e Meio Ambiente	
Data de recebimento: 02/08/2013	
Código: 192627	Identificação da Amostra: PM-04-POSTO DE GAS. AMIGÃO DA DUTRA LTDA

Amostra acondicionada adequadamente?	Sim
Caixa ou embalagem das amostras está fechada e não apresenta sinais de violação?	Sim
Os frascos ou embalagens contendo diretamente as amostras estão íntegros?	Sim
Os rótulos e cadeia de custódia identificam as amostras?	Sim
A cadeia de custódia coincide com a proposta comercial?	Sim
Termômetro utilizado	TI-007
Amostra está dentro da validade para todos os parâmetros?	Sim
Os frascos de VOC/BTEX estavam isentos de bolhas?	Sim
Há quantidade de amostra suficiente para todas as análises?	Sim
Os frascos eram apropriados para o tipo de análise?	Sim

As irregularidades de recebimento foram notificadas? Notificação enviada para: _____ Data: _____

Comentários:

Responsável pelo recebimento: Michelle Costa
--

Nº da Amostra: 17754/2013-1.0

Cliente: CSM - Consultoria em Saneamento e Meio Ambiente	
Data de recebimento: 02/08/2013	
Código: 192628	Identificação da Amostra: PM-05-POSTO DE GAS. AMIGÃO DA DUTRA LTDA

Amostra acondicionada adequadamente?	Sim
Caixa ou embalagem das amostras está fechada e não apresenta sinais de violação?	Sim
Os frascos ou embalagens contendo diretamente as amostras estão íntegros?	Sim
Os rótulos e cadeia de custódia identificam as amostras?	Sim
A cadeia de custódia coincide com a proposta comercial?	Sim
Termômetro utilizado	TI-007
Amostra está dentro da validade para todos os parâmetros?	Sim
Os frascos de VOC/BTEX estavam isentos de bolhas?	Sim
Há quantidade de amostra suficiente para todas as análises?	Sim
Os frascos eram apropriados para o tipo de análise?	Sim

As irregularidades de recebimento foram notificadas? Notificação enviada para: _____ Data: _____

Comentários:

Responsável pelo recebimento: Michelle Costa
--



Nº da Amostra: 17752/2013-1.0

Cliente: CSM - Consultoria em Saneamento e Meio Ambiente	
Data de recebimento: 02/08/2013	
Código: 195690	Identificação da Amostra: PM-01-POSTO DE GAS. AMIGÃO DA DUTRA LTDA

Amostra acondicionada adequadamente?	Sim
Caixa ou embalagem das amostras está fechada e não apresenta sinais de violação?	Sim
Os frascos ou embalagens contendo diretamente as amostras estão íntegros?	Sim
Os rótulos e cadeia de custódia identificam as amostras?	Sim
A cadeia de custódia coincide com a proposta comercial?	Sim
Termômetro utilizado	TI-007
Amostra está dentro da validade para todos os parâmetros?	Sim
Os frascos de VOC/BTEX estavam isentos de bolhas?	Sim
Há quantidade de amostra suficiente para todas as análises?	Sim
Os frascos eram apropriados para o tipo de análise?	Sim

As irregularidades de recebimento foram notificadas? Notificação enviada para: _____ Data: _____

Comentários:

Responsável pelo recebimento: Michelle Costa
--

Nº da Amostra: 17768/2013-1.0

Cliente: CSM - Consultoria em Saneamento e Meio Ambiente	
Data de recebimento: 02/08/2013	
Código: 195691	Identificação da Amostra: PB-06-POSTO DE GAS. AMIGÃO DA DUTRA LTDA

Amostra acondicionada adequadamente?	Sim
Caixa ou embalagem das amostras está fechada e não apresenta sinais de violação?	Sim
Os frascos ou embalagens contendo diretamente as amostras estão íntegros?	Sim
Os rótulos e cadeia de custódia identificam as amostras?	Sim
A cadeia de custódia coincide com a proposta comercial?	Sim
Termômetro utilizado	TI-007
Amostra está dentro da validade para todos os parâmetros?	Sim
Os frascos de VOC/BTEX estavam isentos de bolhas?	Sim
Há quantidade de amostra suficiente para todas as análises?	Sim
Os frascos eram apropriados para o tipo de análise?	Sim

As irregularidades de recebimento foram notificadas? Notificação enviada para: _____ Data: _____

Comentários:

Responsável pelo recebimento: Michelle Costa
--



Nº da Amostra: 17755/2013-1.0

Cliente: CSM - Consultoria em Saneamento e Meio Ambiente	
Data de recebimento: 02/08/2013	
Código: 197519	Identificação da Amostra: PM-06-POSTO DE GAS. AMIGÃO DA DUTRA LTDA

Amostra acondicionada adequadamente?	Sim
Caixa ou embalagem das amostras está fechada e não apresenta sinais de violação?	Sim
Os frascos ou embalagens contendo diretamente as amostras estão íntegros?	Sim
Os rótulos e cadeia de custódia identificam as amostras?	Sim
A cadeia de custódia coincide com a proposta comercial?	Sim
Termômetro utilizado	TI-007
Amostra está dentro da validade para todos os parâmetros?	Sim
Os frascos de VOC/BTEX estavam isentos de bolhas?	Sim
Há quantidade de amostra suficiente para todas as análises?	Sim
Os frascos eram apropriados para o tipo de análise?	Sim

As irregularidades de recebimento foram notificadas? Notificação enviada para: _____ Data: _____

Comentários:

Responsável pelo recebimento: Michelle Costa
--

Nº da Amostra: 17756/2013-1.0

Cliente: CSM - Consultoria em Saneamento e Meio Ambiente	
Data de recebimento: 02/08/2013	
Código: 197520	Identificação da Amostra: PM-16-POSTO DE GAS. AMIGÃO DA DUTRA LTDA

Amostra acondicionada adequadamente?	Sim
Caixa ou embalagem das amostras está fechada e não apresenta sinais de violação?	Sim
Os frascos ou embalagens contendo diretamente as amostras estão íntegros?	Sim
Os rótulos e cadeia de custódia identificam as amostras?	Sim
A cadeia de custódia coincide com a proposta comercial?	Sim
Termômetro utilizado	TI-007
Amostra está dentro da validade para todos os parâmetros?	Sim
Os frascos de VOC/BTEX estavam isentos de bolhas?	Sim
Há quantidade de amostra suficiente para todas as análises?	Sim
Os frascos eram apropriados para o tipo de análise?	Sim

As irregularidades de recebimento foram notificadas? Notificação enviada para: _____ Data: _____

Comentários:

Responsável pelo recebimento: Michelle Costa
--



Nº da Amostra: 17757/2013-1.0

Cliente: CSM - Consultoria em Saneamento e Meio Ambiente	
Data de recebimento: 02/08/2013	
Código: 197521	Identificação da Amostra: PM-11-POSTO DE GAS. AMIGÃO DA DUTRA LTDA

Amostra acondicionada adequadamente?	Sim
Caixa ou embalagem das amostras está fechada e não apresenta sinais de violação?	Sim
Os frascos ou embalagens contendo diretamente as amostras estão íntegros?	Sim
Os rótulos e cadeia de custódia identificam as amostras?	Sim
A cadeia de custódia coincide com a proposta comercial?	Sim
Termômetro utilizado	TI-007
Amostra está dentro da validade para todos os parâmetros?	Sim
Os frascos de VOC/BTEX estavam isentos de bolhas?	Sim
Há quantidade de amostra suficiente para todas as análises?	Sim
Os frascos eram apropriados para o tipo de análise?	Sim

As irregularidades de recebimento foram notificadas? Notificação enviada para: _____ Data: _____

Comentários:

Responsável pelo recebimento: Michelle Costa
--

Nº da Amostra: 17758/ 2013-1.0

Cliente: CSM - Consultoria em Saneamento e Meio Ambiente	
Data de recebimento: 02/08/2013	
Código: 197522	Identificação da Amostra: PM-20-POSTO DE GAS. AMIGÃO DA DUTRA LTDA

Amostra acondicionada adequadamente?	Sim
Caixa ou embalagem das amostras está fechada e não apresenta sinais de violação?	Sim
Os frascos ou embalagens contendo diretamente as amostras estão íntegros?	Sim
Os rótulos e cadeia de custódia identificam as amostras?	Sim
A cadeia de custódia coincide com a proposta comercial?	Sim
Termômetro utilizado	TI-007
Amostra está dentro da validade para todos os parâmetros?	Sim
Os frascos de VOC/BTEX estavam isentos de bolhas?	Sim
Há quantidade de amostra suficiente para todas as análises?	Sim
Os frascos eram apropriados para o tipo de análise?	Sim

As irregularidades de recebimento foram notificadas? Notificação enviada para: _____ Data: _____

Comentários:

Responsável pelo recebimento: Michelle Costa
--



Nº da Amostra: 17759/2013-1.0

Cliente: CSM - Consultoria em Saneamento e Meio Ambiente	
Data de recebimento: 02/08/2013	
Código: 197523	Identificação da Amostra: PM-22-POSTO DE GAS. AMIGÃO DA DUTRA LTDA

Amostra acondicionada adequadamente?	Sim
Caixa ou embalagem das amostras está fechada e não apresenta sinais de violação?	Sim
Os frascos ou embalagens contendo diretamente as amostras estão integros?	Sim
Os rótulos e cadeia de custódia identificam as amostras?	Sim
A cadeia de custódia coincide com a proposta comercial?	Sim
Termômetro utilizado	TI-007
Amostra está dentro da validade para todos os parâmetros?	Sim
Os frascos de VOC/BTEX estavam isentos de bolhas?	Sim
Há quantidade de amostra suficiente para todas as análises?	Sim
Os frascos eram apropriados para o tipo de análise?	Sim

As irregularidades de recebimento foram notificadas? Notificação enviada para: _____ Data: _____

Comentários:

Responsável pelo recebimento: Michelle Costa
--

Nº da Amostra: 17760/2013-1.0

Cliente: CSM - Consultoria em Saneamento e Meio Ambiente	
Data de recebimento: 02/08/2013	
Código: 197524	Identificação da Amostra: PM-23-POSTO DE GAS. AMIGÃO DA DUTRA LTDA

Amostra acondicionada adequadamente?	Sim
Caixa ou embalagem das amostras está fechada e não apresenta sinais de violação?	Sim
Os frascos ou embalagens contendo diretamente as amostras estão integros?	Sim
Os rótulos e cadeia de custódia identificam as amostras?	Sim
A cadeia de custódia coincide com a proposta comercial?	Sim
Termômetro utilizado	TI-007
Amostra está dentro da validade para todos os parâmetros?	Sim
Os frascos de VOC/BTEX estavam isentos de bolhas?	Sim
Há quantidade de amostra suficiente para todas as análises?	Sim
Os frascos eram apropriados para o tipo de análise?	Sim

As irregularidades de recebimento foram notificadas? Notificação enviada para: _____ Data: _____

Comentários:

Responsável pelo recebimento: Michelle Costa
--



Nº da Amostra: 17761/2013-1.0

Cliente: CSM - Consultoria em Saneamento e Meio Ambiente	
Data de recebimento: 02/08/2013	
Código: 197525	Identificação da Amostra: PM-24-POSTO DE GAS. AMIGÃO DA DUTRA LTDA

Amostra acondicionada adequadamente?	Sim
Caixa ou embalagem das amostras está fechada e não apresenta sinais de violação?	Sim
Os frascos ou embalagens contendo diretamente as amostras estão íntegros?	Sim
Os rótulos e cadeia de custódia identificam as amostras?	Sim
A cadeia de custódia coincide com a proposta comercial?	Sim
Termômetro utilizado	TI-007
Amostra está dentro da validade para todos os parâmetros?	Sim
Os frascos de VOC/BTEX estavam isentos de bolhas?	Sim
Há quantidade de amostra suficiente para todas as análises?	Sim
Os frascos eram apropriados para o tipo de análise?	Sim

As irregularidades de recebimento foram notificadas?

Notificação enviada para: _____

Data: _____

Comentários:

Responsável pelo recebimento: Michelle Costa

Nº da Amostra: 17762/2013-1.0

Cliente: CSM - Consultoria em Saneamento e Meio Ambiente	
Data de recebimento: 02/08/2013	
Código: 197526	Identificação da Amostra: PM-26-POSTO DE GAS. AMIGÃO DA DUTRA LTDA

Amostra acondicionada adequadamente?	Sim
Caixa ou embalagem das amostras está fechada e não apresenta sinais de violação?	Sim
Os frascos ou embalagens contendo diretamente as amostras estão íntegros?	Sim
Os rótulos e cadeia de custódia identificam as amostras?	Sim
A cadeia de custódia coincide com a proposta comercial?	Sim
Termômetro utilizado	TI-007
Amostra está dentro da validade para todos os parâmetros?	Sim
Os frascos de VOC/BTEX estavam isentos de bolhas?	Sim
Há quantidade de amostra suficiente para todas as análises?	Sim
Os frascos eram apropriados para o tipo de análise?	Sim

As irregularidades de recebimento foram notificadas?

Notificação enviada para: _____

Data: _____

Comentários:

Responsável pelo recebimento: Michelle Costa



Nº da Amostra: 17763/2013-1.0

Cliente: CSM - Consultoria em Saneamento e Meio Ambiente	
Data de recebimento: 02/08/2013	
Código: 197527	Identificação da Amostra: PM-27-POSTO DE GAS. AMIGÃO DA DUTRA LTDA

Amostra acondicionada adequadamente?	Sim
Caixa ou embalagem das amostras está fechada e não apresenta sinais de violação?	Sim
Os frascos ou embalagens contendo diretamente as amostras estão íntegros?	Sim
Os rótulos e cadeia de custódia identificam as amostras?	Sim
A cadeia de custódia coincide com a proposta comercial?	Sim
Termômetro utilizado	TI-007
Amostra está dentro da validade para todos os parâmetros?	Sim
Os frascos de VOC/BTEX estavam isentos de bolhas?	Sim
Há quantidade de amostra suficiente para todas as análises?	Sim
Os frascos eram apropriados para o tipo de análise?	Sim

As irregularidades de recebimento foram notificadas? Notificação enviada para: _____ Data: _____

Comentários:

Responsável pelo recebimento: Michelle Costa
--

Nº da Amostra: 17764/2013-1.0

Cliente: CSM - Consultoria em Saneamento e Meio Ambiente	
Data de recebimento: 02/08/2013	
Código: 197528	Identificação da Amostra: PM-28-POSTO DE GAS. AMIGÃO DA DUTRA LTDA

Amostra acondicionada adequadamente?	Sim
Caixa ou embalagem das amostras está fechada e não apresenta sinais de violação?	Sim
Os frascos ou embalagens contendo diretamente as amostras estão íntegros?	Sim
Os rótulos e cadeia de custódia identificam as amostras?	Sim
A cadeia de custódia coincide com a proposta comercial?	Sim
Termômetro utilizado	TI-007
Amostra está dentro da validade para todos os parâmetros?	Sim
Os frascos de VOC/BTEX estavam isentos de bolhas?	Sim
Há quantidade de amostra suficiente para todas as análises?	Sim
Os frascos eram apropriados para o tipo de análise?	Sim

As irregularidades de recebimento foram notificadas? Notificação enviada para: _____ Data: _____

Comentários:

Responsável pelo recebimento: Michelle Costa
--



Nº da Amostra: 17765/2013-1.0

Cliente: CSM - Consultoria em Saneamento e Meio Ambiente	
Data de recebimento: 02/08/2013	
Código: 197529	Identificação da Amostra: PM-29-POSTO DE GAS. AMIGÃO DA DUTRA LTDA

Amostra acondicionada adequadamente?	Sim
Caixa ou embalagem das amostras está fechada e não apresenta sinais de violação?	Sim
Os frascos ou embalagens contendo diretamente as amostras estão íntegros?	Sim
Os rótulos e cadeia de custódia identificam as amostras?	Sim
A cadeia de custódia coincide com a proposta comercial?	Sim
Termômetro utilizado	TI-007
Amostra está dentro da validade para todos os parâmetros?	Sim
Os frascos de VOC/BTEX estavam isentos de bolhas?	Sim
Há quantidade de amostra suficiente para todas as análises?	Sim
Os frascos eram apropriados para o tipo de análise?	Sim

As irregularidades de recebimento foram notificadas? Notificação enviada para: _____ Data: _____

Comentários:

Responsável pelo recebimento: Michelle Costa
--

Nº da Amostra: 17766/2013-1.0

Cliente: CSM - Consultoria em Saneamento e Meio Ambiente	
Data de recebimento: 02/08/2013	
Código: 197530	Identificação da Amostra: PB-04-POSTO DE GAS. AMIGÃO DA DUTRA LTDA

Amostra acondicionada adequadamente?	Sim
Caixa ou embalagem das amostras está fechada e não apresenta sinais de violação?	Sim
Os frascos ou embalagens contendo diretamente as amostras estão íntegros?	Sim
Os rótulos e cadeia de custódia identificam as amostras?	Sim
A cadeia de custódia coincide com a proposta comercial?	Sim
Termômetro utilizado	TI-007
Amostra está dentro da validade para todos os parâmetros?	Sim
Os frascos de VOC/BTEX estavam isentos de bolhas?	Sim
Há quantidade de amostra suficiente para todas as análises?	Sim
Os frascos eram apropriados para o tipo de análise?	Sim

As irregularidades de recebimento foram notificadas? Notificação enviada para: _____ Data: _____

Comentários:

Responsável pelo recebimento: Michelle Costa
--



Nº da Amostra: 17767/2013-1.0

Cliente: CSM - Consultoria em Saneamento e Meio Ambiente	
Data de recebimento: 02/08/2013	
Código: 197531	Identificação da Amostra: PB-05-POSTO DE GAS. AMIGÃO DA DUTRA LTDA

Amostra acondicionada adequadamente?	Sim
Caixa ou embalagem das amostras está fechada e não apresenta sinais de violação?	Sim
Os frascos ou embalagens contendo diretamente as amostras estão integros?	Sim
Os rótulos e cadeia de custódia identificam as amostras?	Sim
A cadeia de custódia coincide com a proposta comercial?	Sim
Termômetro utilizado	TI-007
Amostra está dentro da validade para todos os parâmetros?	Sim
Os frascos de VOC/BTEX estavam isentos de bolhas?	Sim
Há quantidade de amostra suficiente para todas as análises?	Sim
Os frascos eram apropriados para o tipo de análise?	Sim

As irregularidades de recebimento foram notificadas? Notificação enviada para: _____ Data: _____

Comentários:

Responsável pelo recebimento: Michelle Costa
--

Nº da Amostra: 17769/2013-1.0

Cliente: CSM - Consultoria em Saneamento e Meio Ambiente	
Data de recebimento: 02/08/2013	
Código: 197532	Identificação da Amostra: PC-03-POSTO DE GAS. AMIGÃO DA DUTRA LTDA

Amostra acondicionada adequadamente?	Sim
Caixa ou embalagem das amostras está fechada e não apresenta sinais de violação?	Sim
Os frascos ou embalagens contendo diretamente as amostras estão integros?	Sim
Os rótulos e cadeia de custódia identificam as amostras?	Sim
A cadeia de custódia coincide com a proposta comercial?	Sim
Termômetro utilizado	TI-007
Amostra está dentro da validade para todos os parâmetros?	Sim
Os frascos de VOC/BTEX estavam isentos de bolhas?	Sim
Há quantidade de amostra suficiente para todas as análises?	Sim
Os frascos eram apropriados para o tipo de análise?	Sim

As irregularidades de recebimento foram notificadas? Notificação enviada para: _____ Data: _____

Comentários:

Responsável pelo recebimento: Michelle Costa
--



Cadeia de Custódia

Centro de Biologia Experimental Oceanus
Rua Almirante Cochrane, nº 37 - Tijuca
CEP. 20.550-040 - Rio de Janeiro - RJ
Telefone: (21) 2567-0819 - Fax: (21) 2567-3871

Handwritten signatures and dates: 01/08/13, 01/08/13

Grupo: 3238/13

Nº 268/13

CSM - Consultoria Em Saneamento e Meio Ambiente Ltda. Ref. Proposta: (21) 2797-2557

Posto de Gas. Amigão da Outra Ltda.

Gerente do Projeto: Ricardo Pinto
Responsável pela Coleta: Luciano

Table with columns: Data, Hora, Identificação da Amostra, Nº do Cliente*, Matriz, Número de Frascos, BTEX, PAHs, TPHs, Observações. Contains 30 rows of sample data.

Hydroquímica Engenharia e Laboratórios LTDA.
CNPJ: 42.114.736/0001-30
Tel.: 3293-7000
Recebido dia: 02/08/13
Vipelle Costa

Enviado por:
Recebido por:
Observações:
Transporte: (X) Cliente () Outros
Temperatura no recebimento: 4,0 °C