



RELATÓRIO DE ENSAIO: 21225/2013-1.0

DADOS REFERENTES AO CLIENTE	
Empresa Solicitante:	CSM - Consultoria em Saneamento e Meio Ambiente
Endereço:	Rua Crispim, 56
Bairro:	Centro - Mesquita
Cidade:	Rio de Janeiro
UF:	Rio de Janeiro
CEP:	26.235-330
Nome do Solicitante:	Leonardo Assunção
Dados para contato:	21 2796-4535 analises@grupoambientalbrasil.com.br
Processo Comercial:	268/2013-14

IDENTIFICAÇÃO DA AMOSTRA	
Referência Oceanus	197700
Referência do cliente:	AUTO POSTO SÃO TIAGO LTDA - PM 16
Dados Adicionais:	---

DADOS REFERENTES À AMOSTRA			
Data de Coleta:	6/9/2013	Data de Recebimento:	06/09/2013
Temperatura de recebimento (°C)	4,0	Tipo de Amostra	Solo
Coletor	Cliente	Informações Relevantes	---
Tipo de Coleta	Simplex		

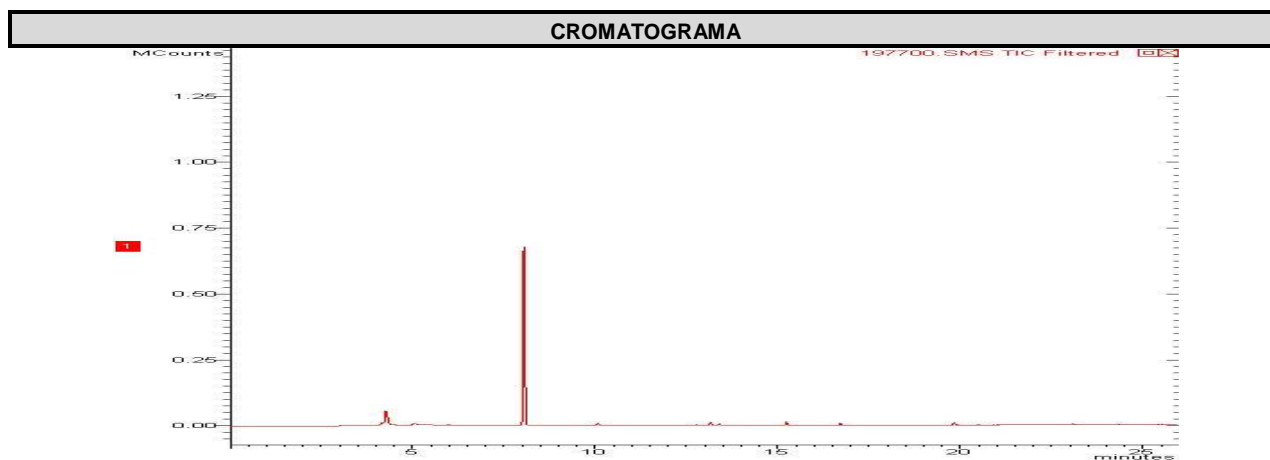
RESULTADOS ANALÍTICOS DA AMOSTRA	
Legislação ou Norma: DZ - 1841 - Valores orientadores para solo - Valor de intervenção	

DADOS DA AMOSTRA	
Início dos Ensaios: 09/09/2013	

Parâmetros	Unidade	Resultados	LQ	LD	DZ - 1841 - Valores orientadores para solo - Valor de intervenção
Percentual de Massa Sólida	%	85,43	N.A.	N.A.	---

ORGÂNICOS - VOLÁTEIS	
Início dos Ensaios: 09/09/2013	

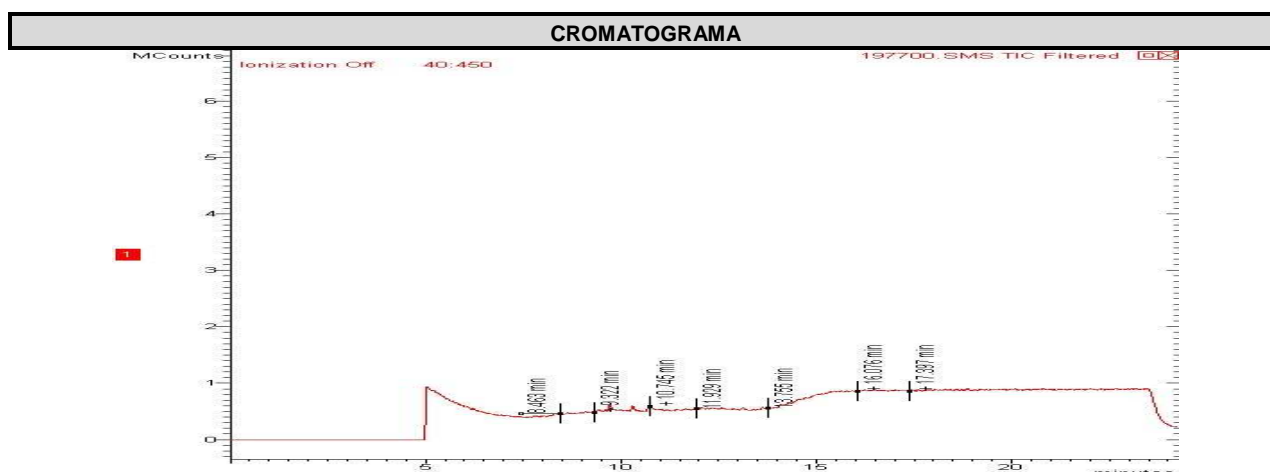
Parâmetros	Unidade	Resultados	Incerteza	LQ	LD	DZ - 1841 - Valores orientadores para solo - Valor de intervenção
Benzeno	mg/kg	< 0,006	± 0,5	0,006	0,0019	1
Etilbenzeno	mg/kg	< 0,006	± 0,5	0,006	0,0019	50
Tolueno	mg/kg	0,020	± 0,5	0,006	0,0019	130
Xilenos	mg/kg	0,006	± 0,5	0,006	0,0019	25



ORGÂNICOS - SEMI VOLÁTEIS

Início dos Ensaios: 09/09/2013

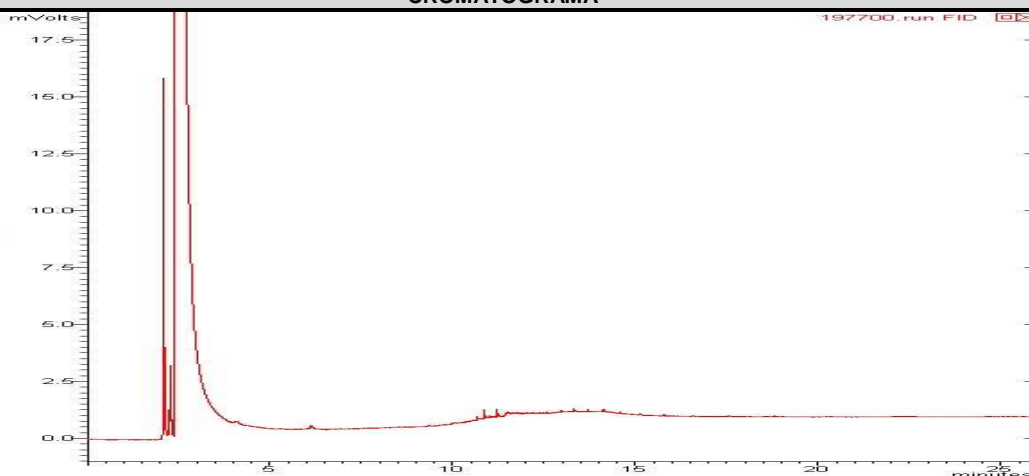
Parâmetros	Unidade	Resultados	Incerteza	LQ	LD	DZ - 1841 - Valores orientadores para solo - Valor de intervenção
Acenafteno	mg/Kg	< 0,0018	± 0,1	0,0018	0,0006	---
Acenaftileno	mg/Kg	< 0,0018	± 0,1	0,0018	0,0006	---
Antraceno	mg/Kg	< 0,0018	± 0,1	0,0018	0,0006	---
Benzo(a)antraceno	mg/Kg	< 0,0018	± 0,1	0,0018	0,0006	---
Benzo(a)pireno	mg/Kg	< 0,0018	± 0,1	0,0018	0,0006	---
Benzo(b)fluoranteno	mg/Kg	< 0,0018	± 0,1	0,0018	0,0006	---
Benzo(k)fluoranteno	mg/Kg	< 0,0018	± 0,1	0,0018	0,0006	---
Benzo[g,h,i]perileno	mg/Kg	< 0,0018	± 0,1	0,0018	0,0006	---
Criseno	mg/Kg	< 0,0018	± 0,1	0,0018	0,0006	---
Dibenzo(a,h)antraceno	mg/Kg	< 0,0018	± 0,1	0,0018	0,0006	---
Fenantreno	mg/Kg	< 0,0018	± 0,1	0,0018	0,0006	---
Fluoranteno	mg/Kg	< 0,0018	± 0,1	0,0018	0,0006	---
Fluoreno	mg/Kg	< 0,0018	± 0,1	0,0018	0,0006	---
Indeno(1,2,3-cd)pireno	mg/Kg	< 0,0018	± 0,1	0,0018	0,0006	---
Naftaleno	mg/Kg	< 0,0018	± 0,1	0,0018	0,0006	---
Pireno	mg/Kg	< 0,0018	± 0,1	0,0018	0,0006	---
PAH's Total	mg/Kg	< 0,0288	± 0,1	0,0288	0,0096	40,0



**ORGÂNICOS - TPH**

Início dos Ensaio: 09/09/2013

Parâmetros	Unidade	Resultados	Incerteza	LQ	LD	DZ - 1841 - Valores orientadores para solo - Valor de intervenção
TPH Total (C8 - C40)	mg/Kg	< 0,2	±10	0,2	0,06	5000

CROMATOGRAMA**CONTROLE DE QUALIDADE ANALÍTICO DA AMOSTRA****Recuperação BTEX**

Parâmetro	Unidade	Resultados	Faixa Aceitável de Recuperação	ID da corrida analítica
p-Bromofluorbenzeno (Surrogate)	%	---	---	---
Tolueno-d8 (Surrogate)	%	70	---	---

Recuperação PAH - Solo (Hidrocarbonetos poliaromáticos)

Parâmetro	Unidade	Resultados	Faixa Aceitável de Recuperação	ID da corrida analítica
p-Terfenila-d14 (Surrogate)	%	65	---	---

Recuperação TPH Total (C8 - C40)

Parâmetro	Unidade	Resultados	Faixa Aceitável de Recuperação	ID da corrida analítica
5-alfa-androstano (Surrogate)	%	---	---	---
o-Terfenil (Surrogate)	%	100	---	---

Branco BTEX (Amostra Sólida)

Parâmetro	Unidade	Resultados	ID da corrida analítica
Benzeno	mg/kg	N.D.	5022/2013
Etilbenzeno	mg/kg	N.D.	5022/2013
p-Bromofluorbenzeno (Surrogate)	%	---	5022/2013
Tolueno	mg/kg	N.D.	5022/2013
Tolueno-d8 (Surrogate)	%	80	5022/2013
Xilenos	mg/kg	N.D.	5022/2013



LCS Voláteis				
Parâmetro	Unidade	Resultados	Faixa Aceitável de Recuperação	ID da corrida analítica
1,1-Dicloroetano	%	103	70 - 130	5022/2013
Benzeno	%	105	70 - 130	5022/2013
Monoclorobenzeno	%	105	70 - 130	5022/2013
p-Bromofluorbenzeno (Surrogate do LCS)	%	---	70 - 130	5022/2013
Tolueno	%	100	70 - 130	5022/2013
Tolueno-d8 (Surrogate do LCS)	%	84	70 - 130	5022/2013
Tricloroetano	%	108	70 - 130	5022/2013

Branco PAH (Amostra Sólida) mg/Kg			
Parâmetro	Unidade	Resultados	ID da corrida analítica
Acenafteno	mg/kg	N.D.	1956/2012
Acenaftileno	mg/kg	N.D.	1956/2012
Antraceno	mg/kg	N.D.	1956/2012
Benzo(a)antraceno	mg/kg	N.D.	1956/2012
Benzo(a)pireno	mg/kg	N.D.	1956/2012
Benzo(b)fluoranteno	mg/kg	N.D.	1956/2012
Benzo(g,h,i)perileno	mg/kg	N.D.	1956/2012
Benzo(k)fluoranteno	mg/kg	N.D.	1956/2012
Criseno	mg/kg	N.D.	1956/2012
Dibenzo(a,h)antraceno	mg/kg	N.D.	1956/2012
Fenantreno	mg/kg	N.D.	1956/2012
Fluoranteno	mg/kg	N.D.	1956/2012
Fluoreno	mg/kg	N.D.	1956/2012
Indeno(1,2,3-cd)pireno	mg/kg	N.D.	1956/2012
Naftaleno	mg/kg	N.D.	1956/2012
Pireno	mg/kg	N.D.	1956/2012
p-Terfenila-d14 (Surrogate)	%	78	1956/2012

LCS PAH				
Parâmetro	Unidade	Resultados	Faixa Aceitável de Recuperação	ID da corrida analítica
Acenafteno	%	76	45 - 140	1956/2012
Acenaftileno	%	69	45 - 140	1956/2012
Antraceno	%	72	45 - 140	1956/2012
Benzo(k)fluoranteno	%	54	45 - 140	1956/2012
Fenantreno	%	81	45 - 140	1956/2012
Fluoreno	%	73	45 - 140	1956/2012
Naftaleno	%	86	45 - 140	1956/2012
Pireno	%	74	45 - 140	1956/2012
p-Terfenila-d14 (Surrogate do LCS)	%	84	45 - 140	1956/2012

Branco TPH			
Parâmetro	Unidade	Resultados	ID da corrida analítica
o-Terfenil (Surrogate)	%	133	866/2011
TPH Total (C8 - C40)	µg/L	N.D.	866/2011



Branco TPH (Amostra Sólida)				
LCS TPH				
Parâmetro	Unidade	Resultados	Faixa Aceitável de Recuperação	ID da corrida analítica
5-alfa-androstano (Surrogate do LCS)	%	46	45 - 140	866/2011
o-Terfenil (Surrogate do LCS)	%	---	45 - 140	866/2011
TPH Total (C8 - C40)	%	96	45 - 140	866/2011

REFERÊNCIAS METODOLÓGICAS

Semi-Voláteis: USEPA SW 846 - 8270 - Semi-Volatile Organic Compounds by Gas Chromatography/Mass Spectrometry (GC/MS)
TPH: USEPA SWEWW 846 - 8015 - Total Petroleum Hydrocarbons by Gas Chromatography/Flame Ionization Detector (GC/FID)
Unidade e/ou Percentual de massa sólida: Manual de métodos de análises de solo - 2ª edição - 1997 - EM BRAPA
Voláteis: USEPA SW 846 - 8260 - Volatile Organic Compounds by Gas Chromatography/Mass Spectrometry (GC/MS)

OBSERVAÇÕES GERAIS

- Os resultados referem-se somente à amostra analisada.
- Este Relatório de Ensaio só pode ser reproduzido por inteiro e sem nenhuma alteração e com a aprovação por escrito da Oceanus - Hidroquímica.
- As amostras são coletadas e preservadas seguindo as normas padronizadas SMEWW 22nd e USEPA.
- * Serviço Terceirizado
- Abreviações:

Ausência = Menor Que o Limite de Quantificação

USEPA = United States Environment Protection Agency

ID = Identificação

LCS = Laboratory Control Sample

LD = Limite de Detecção

LQ = Limite de Quantificação

NA = Não Aplicável

ND = Não Detectável

NMP = Número Mais Provável

NO = Não Objetável

PCB = Polychlorinated Biphenyls

SMEWW = Standard Methods for the Examination of Water and Wastewater – 22nd Edition - 2012

TPH = Total Petroleum Hydrocarbons.

UFC = Unidades Formadoras de Colônia

VMP = Valor Máximo Permitido

Os dados da amostra fornecidos são de responsabilidade do solicitante.

RESPONSÁVEIS

Relatório emitido por: Vania Pimentel

Relatório revisado por: Ana Margareth Gurgel, Paulo Vitor

Responsável técnico:

Dr Ronaldo Leão
Responsável Técnico
CRBio-02339/85.

Data de emissão do laudo: Rio de Janeiro, 17 de setembro de 2013



LISTA DE VERIFICAÇÃO DE RECEBIMENTO DE AMOSTRAS

Nº da Amostra: 21225/2013-1.0

Cliente: CSM - Consultoria em Saneamento e Meio Ambiente	
Data de recebimento: 06/09/2013	
Código: 197700	Identificação da Amostra: AUTO POSTO SÃO TIAGO LTDA - PM 16

Amostra acondicionada adequadamente?	Sim
Caixa ou embalagem das amostras está fechada e não apresenta sinais de violação?	Sim
Os frascos ou embalagens contendo diretamente as amostras estão íntegros?	Sim
Os rótulos e cadeia de custódia identificam as amostras?	Sim
A cadeia de custódia coincide com a proposta comercial?	Sim
Termômetro utilizado	TI-007
Amostra está dentro da validade para todos os parâmetros?	Sim
Os frascos de VOC/BTEX estavam isentos de bolhas?	Sim
Há quantidade de amostra suficiente para todas as análises?	Sim
Os frascos eram apropriados para o tipo de análise?	Sim

As irregularidades de recebimento foram notificadas? Notificação enviada para: _____ Data: _____

Comentários:

Responsável pelo recebimento: Mauricio Ferreira
