

RELATÓRIO DE ENSAIO: 4811/2013

DADOS REFERENTES AO CLIENTE	
Empresa Solicitante:	CSM - Consultoria em Saneamento e Meio Ambiente
Endereço:	Rua Crispim, 56
Bairro:	Centro - Mesquita
Cidade:	Rio de Janeiro
UF:	RJ
CEP:	26.235-330
Nome do Solicitante:	Leonardo
Telefone para contato:	2796-4535
Email para contato:	analises@grupoambientalbrasil.com.br
Processo Comercial:	268/2013

Nº. da amostra	Referência Oceanus	Referência do cliente	Data de Coleta	Data de Recebimento
25228/2013-1.0	207178	POSTO DE GAS. AMIGÃO DA DUTRA LTDA - PM - 25	15/10/2013	16/10/2013
25216/2013-1.0	207232	POSTO DE GAS. AMIGÃO DA DUTRA LTDA - PM - 06	15/10/2013	16/10/2013
25218/2013-1.0	207233	POSTO DE GAS. AMIGÃO DA DUTRA LTDA - PM - 08	15/10/2013	16/10/2013
25219/2013-1.0	207234	POSTO DE GAS. AMIGÃO DA DUTRA LTDA - PM - 11	15/10/2013	16/10/2013
25221/2013-1.0	207235	POSTO DE GAS. AMIGÃO DA DUTRA LTDA - PM - 16	15/10/2013	16/10/2013
25222/2013-1.0	207236	POSTO DE GAS. AMIGÃO DA DUTRA LTDA - PM - 19	15/10/2013	16/10/2013
25223/2013-1.0	207237	POSTO DE GAS. AMIGÃO DA DUTRA LTDA - PM - 20	15/10/2013	16/10/2013
25225/2013-1.0	207238	POSTO DE GAS. AMIGÃO DA DUTRA LTDA - PM - 22	15/10/2013	16/10/2013
25226/2013-1.0	207239	POSTO DE GAS. AMIGÃO DA DUTRA LTDA - PM - 23	15/10/2013	16/10/2013
25227/2013-1.0	207240	POSTO DE GAS. AMIGÃO DA DUTRA LTDA - PM - 24	15/10/2013	16/10/2013
25229/2013-1.0	207241	POSTO DE GAS. AMIGÃO DA DUTRA LTDA - PM - 26	15/10/2013	16/10/2013
25230/2013-1.0	207242	POSTO DE GAS. AMIGÃO DA DUTRA LTDA - PM - 27	15/10/2013	16/10/2013
25231/2013-1.0	207243	POSTO DE GAS. AMIGÃO DA DUTRA LTDA - PM - 28	15/10/2013	16/10/2013
25232/2013-1.0	207244	POSTO DE GAS. AMIGÃO DA DUTRA LTDA - PM - 29	15/10/2013	16/10/2013
25234/2013-1.0	207245	POSTO DE GAS. AMIGÃO DA DUTRA LTDA - PB - 02	15/10/2013	16/10/2013
25237/2013-1.0	207246	POSTO DE GAS. AMIGÃO DA DUTRA LTDA - PB - 05	15/10/2013	16/10/2013
25240/2013-1.0	207247	POSTO DE GAS. AMIGÃO DA DUTRA LTDA - PB - 06	15/10/2013	16/10/2013
25241/2013-1.0	207248	POSTO DE GAS. AMIGÃO DA DUTRA LTDA - PC - 03	15/10/2013	16/10/2013

Matriz	Líquida	Tipo de Coleta	Simples
Temperatura de recebimento (°C)	4,0	Tipo de Amostra	Água Subterrânea
Coletor	Cliente	Informações Relevantes	Análises realizadas pelo Laboratório Hidroquímica



REG.INEA:UN015590/55.11.10 / REG.INEA:UN016133/55.11.10
www.oceanus.bio.br / www.hidroquimicabr.com.br

RESULTADOS ANALÍTICOS DAS AMOSTRAS

Legislação ou Norma: DZ - 1841 - Valores de intervenção para águas subterrâneas

BTEX

Início dos Ensaios: 16/10/2013

Parâmetros	Unidade	LQ	LD	Incerteza	DZ - 1841 - Valores de intervenção para águas subterrâneas	25228/201 3-1.0	25216/201 3-1.0	25218/201 3-1.0
Benzeno	µg/L	1,00	0,30	±0,5	5	< 1	< 1	< 1
Etilbenzeno	µg/L	1,00	0,30	±0,5	200	< 1	< 1	< 1
Tolueno	µg/L	1,00	0,30	±0,5	170	< 1	< 1	< 1
Xilenos	µg/L	1,00	0,30	±0,5	300	< 1	< 1	< 1

Parâmetros	Unidade	LQ	LD	Incerteza	DZ - 1841 - Valores de intervenção para águas subterrâneas	25219/201 3-1.0	25221/201 3-1.0	25222/201 3-1.0
Benzeno	µg/L	1,00	0,30	±0,5	5	< 1	< 1	< 1
Etilbenzeno	µg/L	1,00	0,30	±0,5	200	< 1	< 1	< 1
Tolueno	µg/L	1,00	0,30	±0,5	170	< 1	< 1	< 1
Xilenos	µg/L	1,00	0,30	±0,5	300	< 1	< 1	< 1

Parâmetros	Unidade	LQ	LD	Incerteza	DZ - 1841 - Valores de intervenção para águas subterrâneas	25223/201 3-1.0	25225/201 3-1.0	25226/201 3-1.0
Benzeno	µg/L	1,00	0,30	±0,5	5	< 1	< 1	< 1
Etilbenzeno	µg/L	1,00	0,30	±0,5	200	< 1	< 1	< 1
Tolueno	µg/L	1,00	0,30	±0,5	170	< 1	< 1	< 1
Xilenos	µg/L	1,00	0,30	±0,5	300	< 1	< 1	< 1

Parâmetros	Unidade	LQ	LD	Incerteza	DZ - 1841 - Valores de intervenção para águas subterrâneas	25227/201 3-1.0	25229/201 3-1.0	25230/201 3-1.0
Benzeno	µg/L	1,00	0,30	±0,5	5	< 1	< 1	< 1
Etilbenzeno	µg/L	1,00	0,30	±0,5	200	< 1	< 1	< 1
Tolueno	µg/L	1,00	0,30	±0,5	170	< 1	< 1	< 1
Xilenos	µg/L	1,00	0,30	±0,5	300	< 1	< 1	< 1

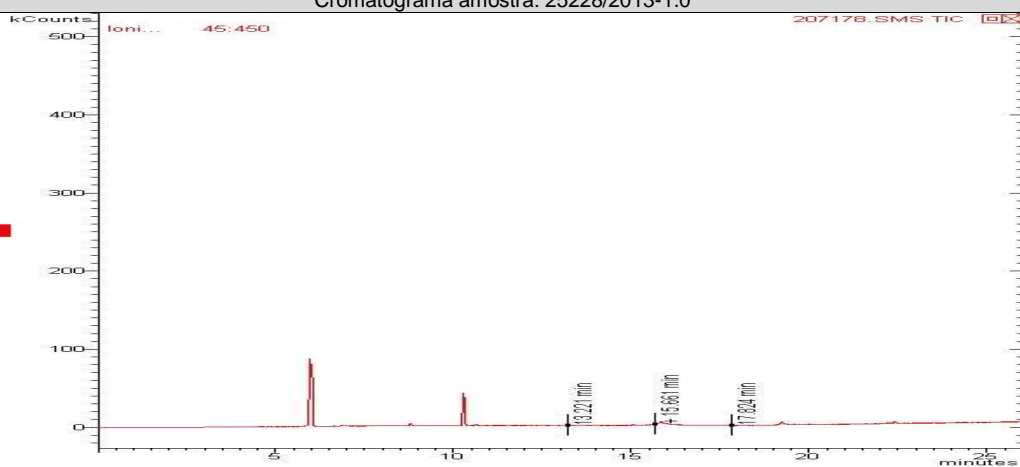
Parâmetros	Unidade	LQ	LD	Incerteza	DZ - 1841 - Valores de intervenção para águas subterrâneas	25231/201 3-1.0	25232/201 3-1.0	25234/201 3-1.0
Benzeno	µg/L	1,00	0,30	±0,5	5	< 1	< 1	< 1
Etilbenzeno	µg/L	1,00	0,30	±0,5	200	< 1	< 1	< 1
Tolueno	µg/L	1,00	0,30	±0,5	170	< 1	< 1	< 1
Xilenos	µg/L	1,00	0,30	±0,5	300	< 1	< 1	< 1

REG.INEA:UN015590/55.11.10 / REG.INEA:UN016133/55.11.10
www.oceanus.bio.br / www.hidroquimicabr.com.br

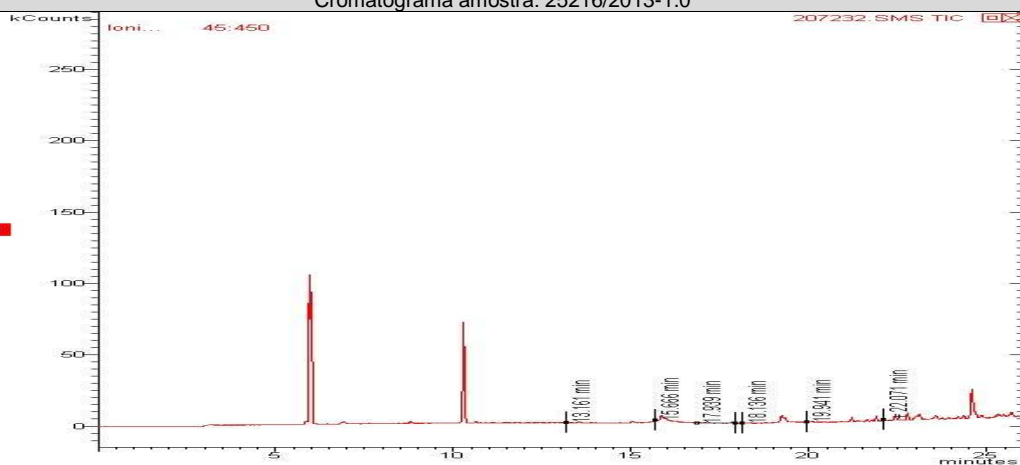
Parâmetros	Unidade	LQ	LD	Incerteza	DZ - 1841 - Valores de intervenção para águas subterrâneas	25237/2013-1.0	25240/2013-1.0	25241/2013-1.0
Benzeno	µg/L	1,00	0,30	±0,5	5	< 1	< 1	< 1
Etilbenzeno	µg/L	1,00	0,30	±0,5	200	< 1	< 1	< 1
Tolueno	µg/L	1,00	0,30	±0,5	170	< 1	< 1	< 1
Xilenos	µg/L	1,00	0,30	±0,5	300	< 1	< 1	< 1

CROMATOGRAMAS

Cromatograma amostra: 25228/2013-1.0

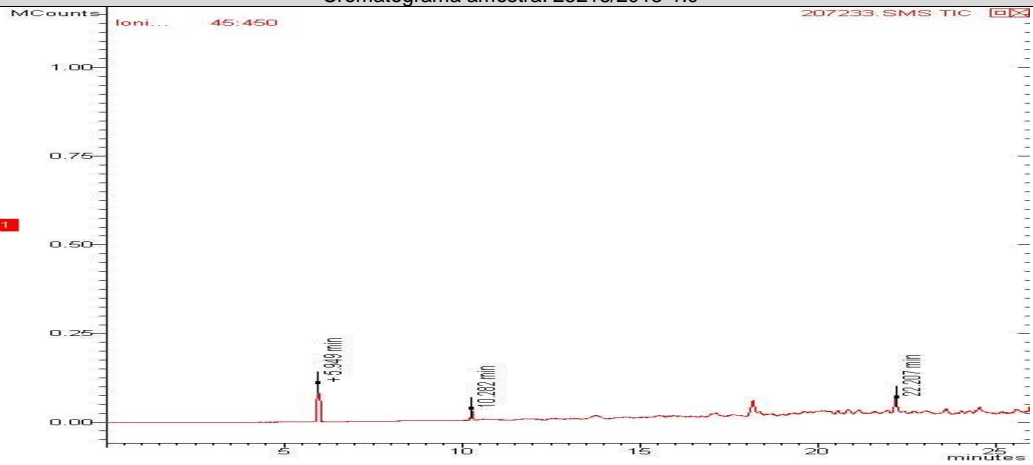


Cromatograma amostra: 25216/2013-1.0

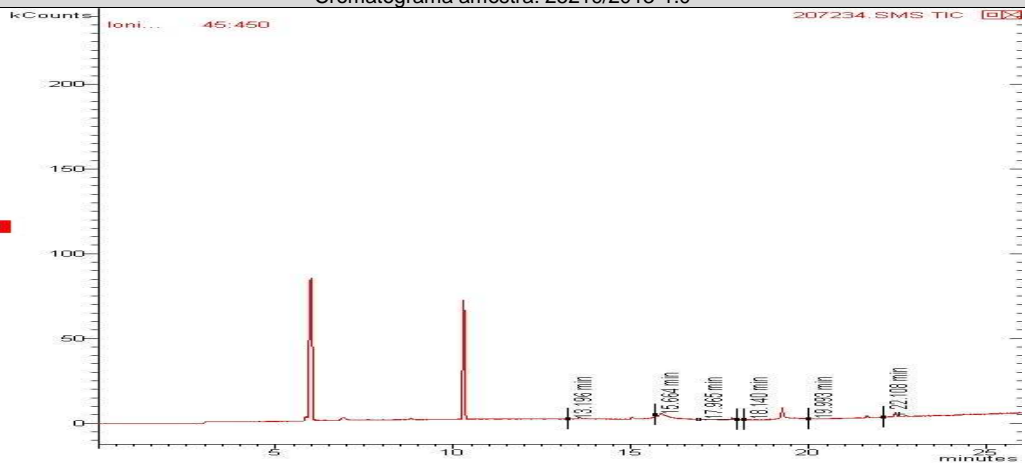




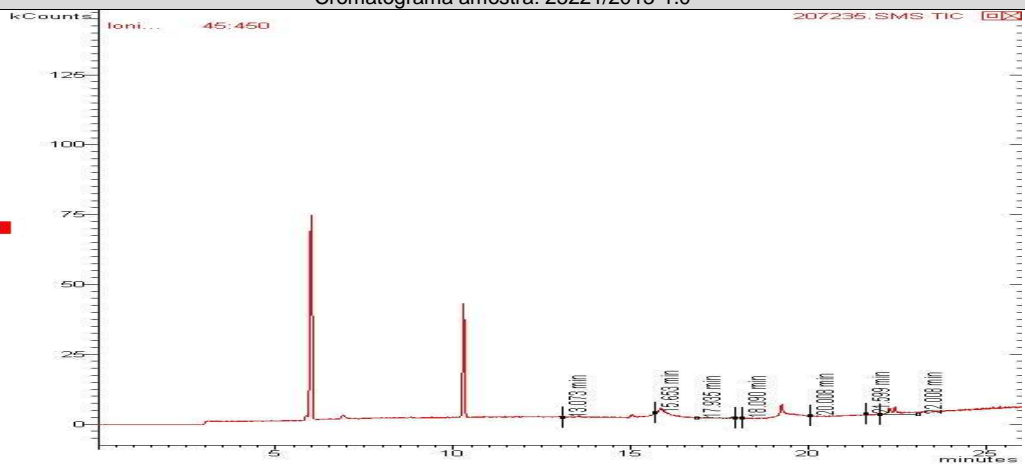
Cromatograma amostra: 25218/2013-1.0



Cromatograma amostra: 25219/2013-1.0

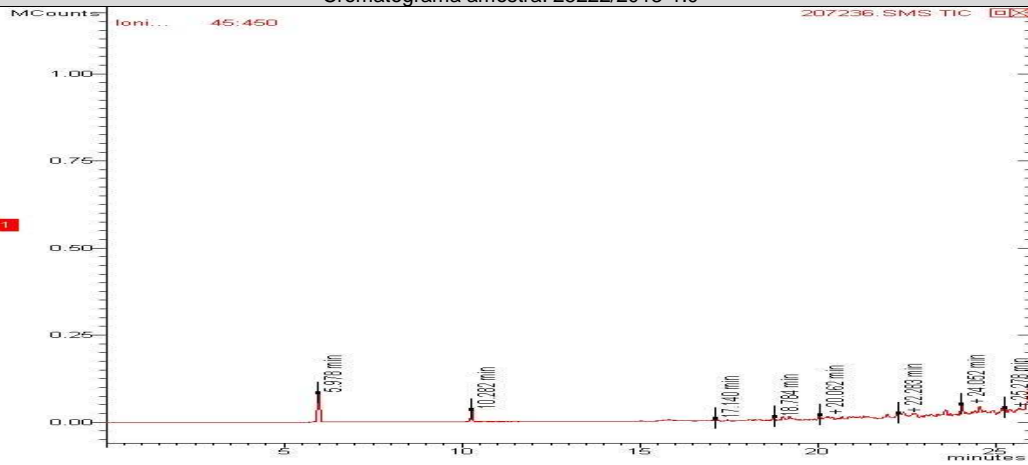


Cromatograma amostra: 25221/2013-1.0

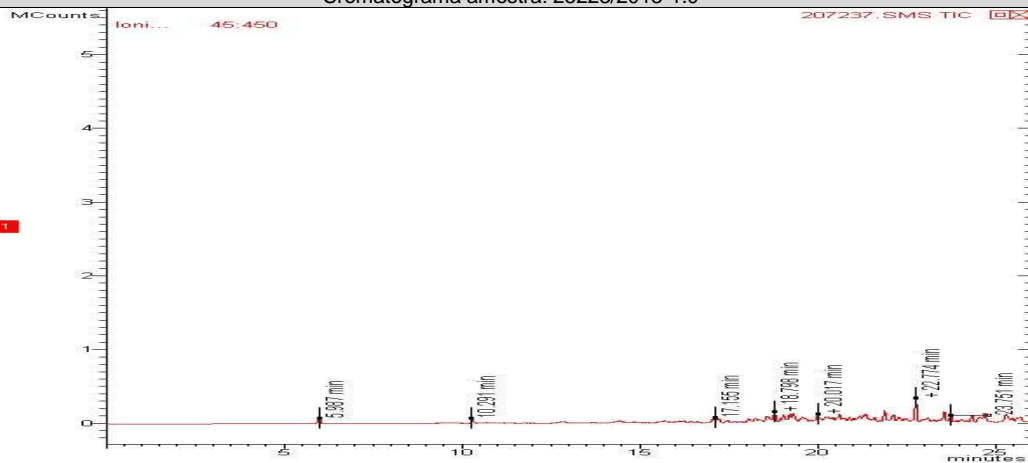


REG.INEA:UN015590/55.11.10 / REG.INEA:UN016133/55.11.10
www.oceanus.bio.br / www.hidroquimicabr.com.br

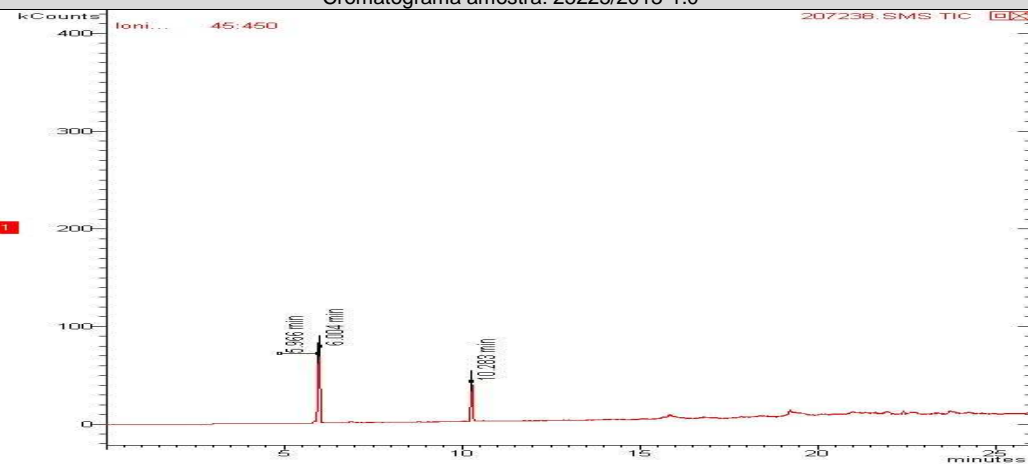
Cromatograma amostra: 25222/2013-1.0



Cromatograma amostra: 25223/2013-1.0

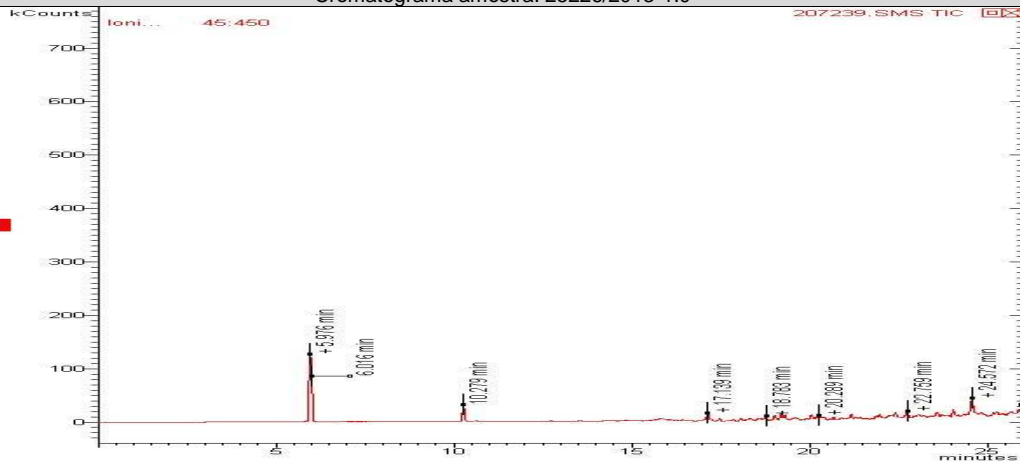


Cromatograma amostra: 25225/2013-1.0

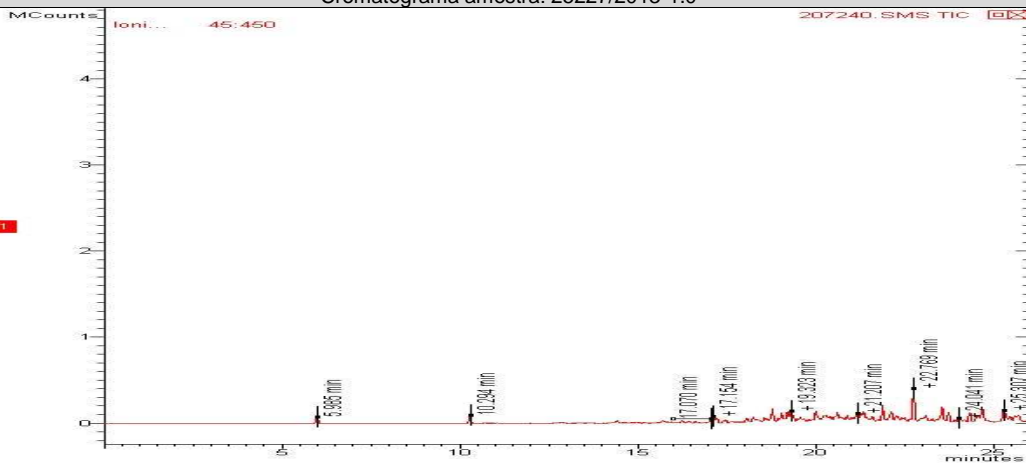


REG.INEA:UN015590/55.11.10 / REG.INEA:UN016133/55.11.10
www.oceanus.bio.br / www.hidroquimicabr.com.br

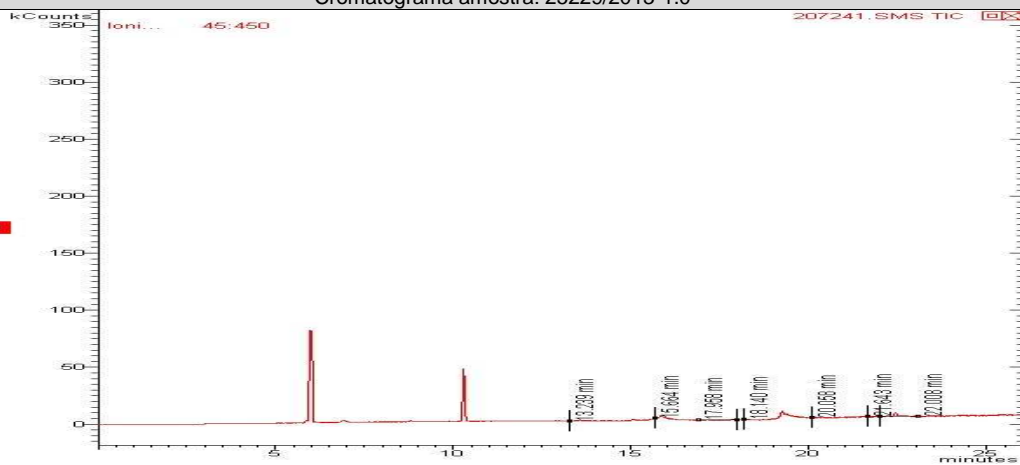
Cromatograma amostra: 25226/2013-1.0



Cromatograma amostra: 25227/2013-1.0

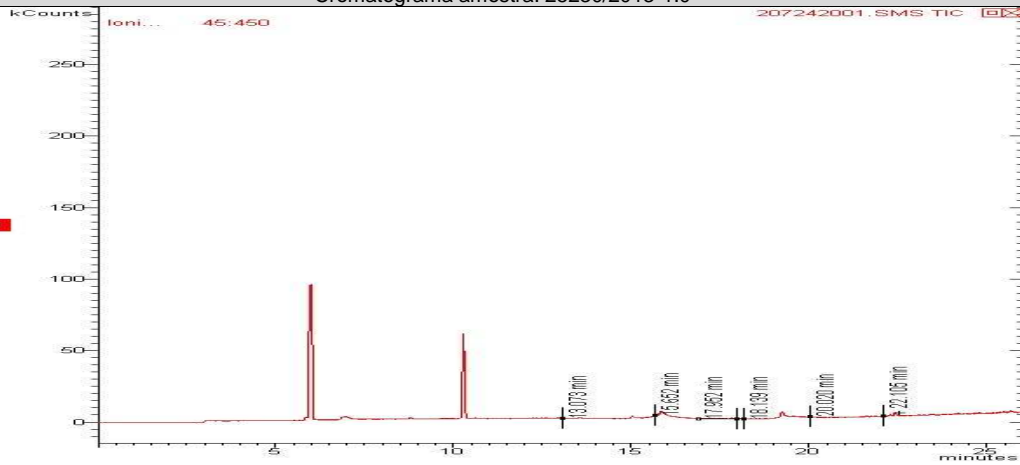


Cromatograma amostra: 25229/2013-1.0

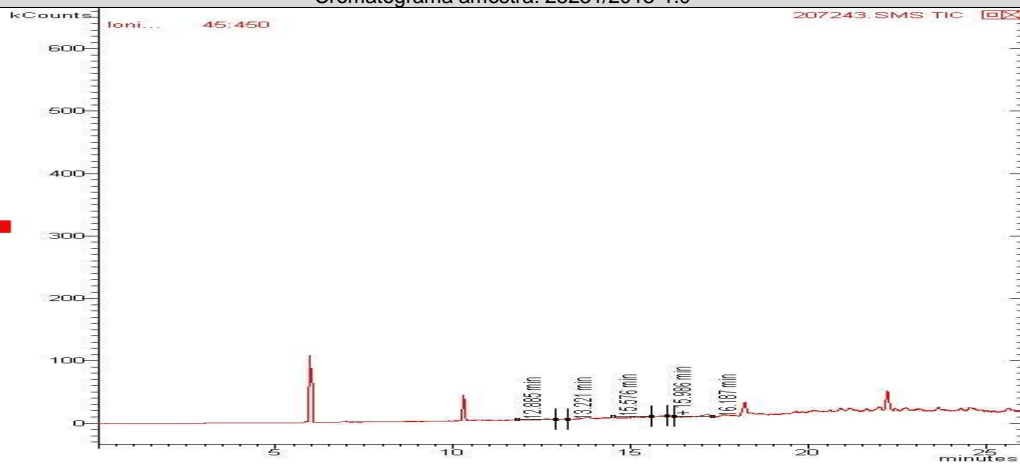




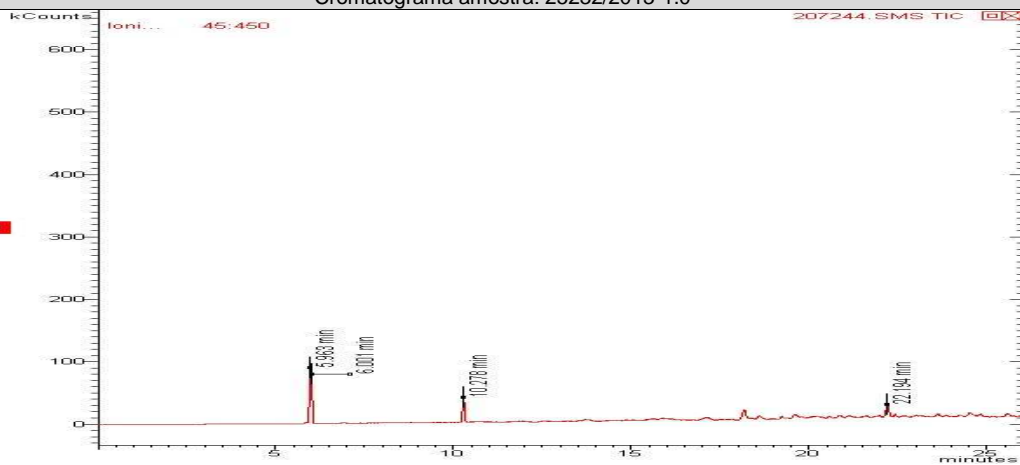
Cromatograma amostra: 25230/2013-1.0



Cromatograma amostra: 25231/2013-1.0

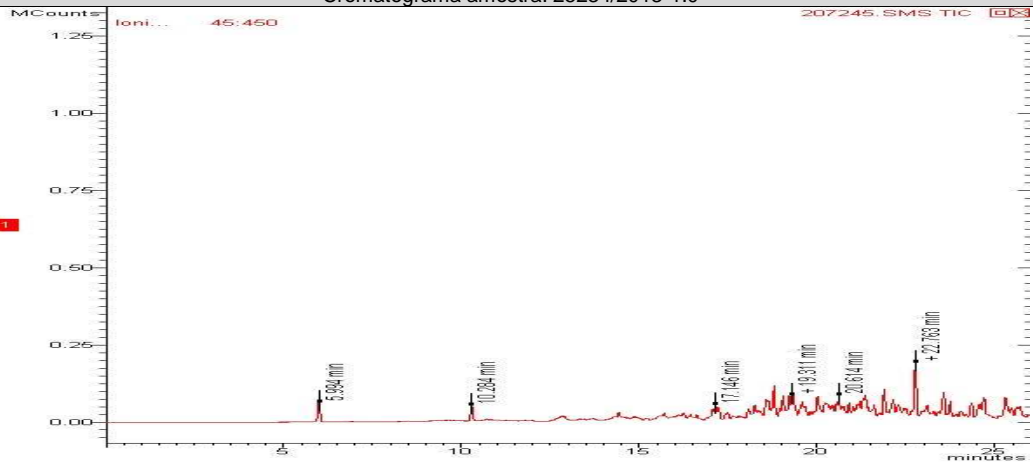


Cromatograma amostra: 25232/2013-1.0

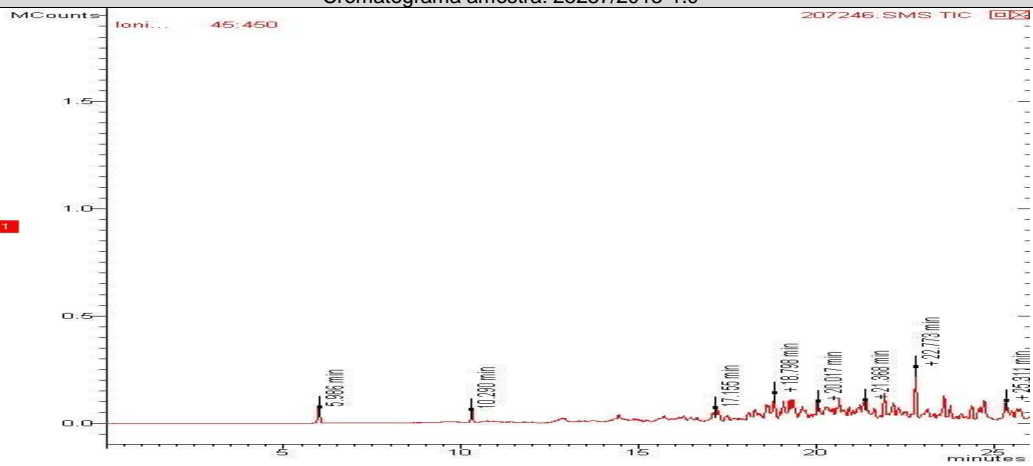




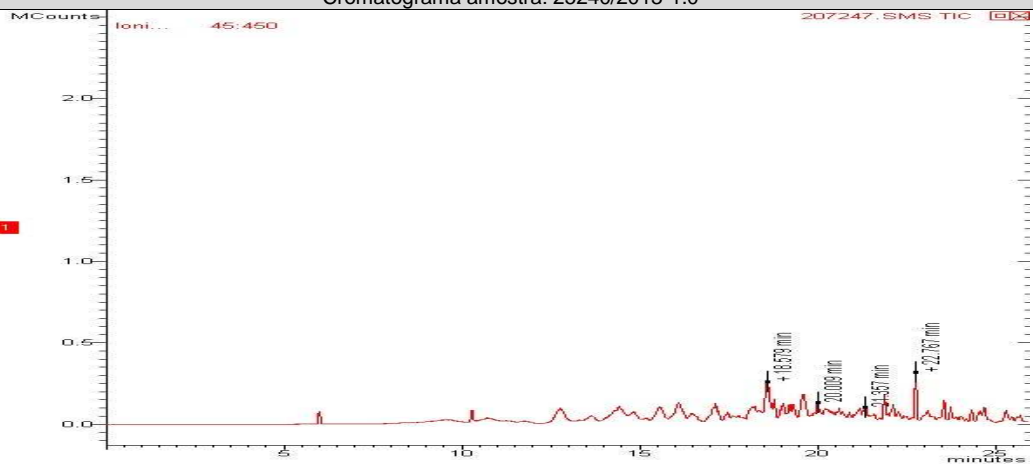
Cromatograma amostra: 25234/2013-1.0



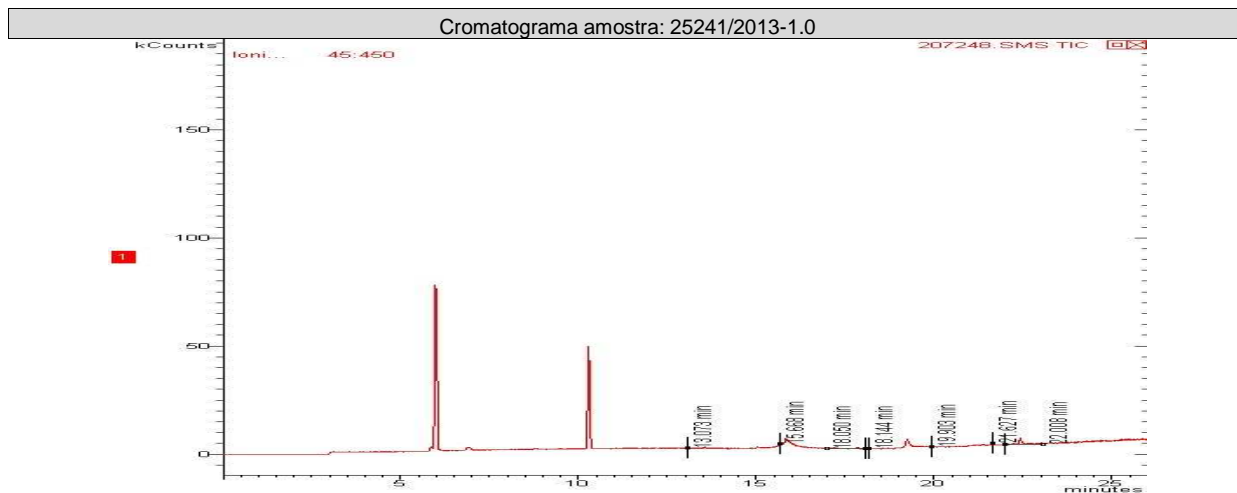
Cromatograma amostra: 25237/2013-1.0



Cromatograma amostra: 25240/2013-1.0



REG.INEA:UN015590/55.11.10 / REG.INEA:UN016133/55.11.10
www.oceanus.bio.br / www.hidroquimicabr.com.br



TPH Total (C8 - C40)

Início dos Ensaios: 16/10/2013

Parâmetros	Unidade	LQ	LD	Incerteza	DZ - 1841 - Valores de intervenção para águas subterrâneas	25216/2013-1.0	25218/2013-1.0	25219/2013-1.0
TPH Total (C8 - C40)	µg/L	200,0	35,65	±10	600	< 200	9756,00	< 200

Parâmetros	Unidade	LQ	LD	Incerteza	DZ - 1841 - Valores de intervenção para águas subterrâneas	25221/2013-1.0	25222/2013-1.0	25223/2013-1.0
TPH Total (C8 - C40)	µg/L	200,0	35,65	±10	600	< 200	18161,00	< 200

Parâmetros	Unidade	LQ	LD	Incerteza	DZ - 1841 - Valores de intervenção para águas subterrâneas	25225/2013-1.0	25226/2013-1.0	25227/2013-1.0
TPH Total (C8 - C40)	µg/L	200,0	35,65	±10	600	< 200	1431,00	< 200

Parâmetros	Unidade	LQ	LD	Incerteza	DZ - 1841 - Valores de intervenção para águas subterrâneas	25229/2013-1.0	25230/2013-1.0	25231/2013-1.0
TPH Total (C8 - C40)	µg/L	200,0	35,65	±10	600	< 200	< 200	< 200

Parâmetros	Unidade	LQ	LD	Incerteza	DZ - 1841 - Valores de intervenção para águas subterrâneas	25232/2013-1.0	25234/2013-1.0	25237/2013-1.0
TPH Total (C8 - C40)	µg/L	200,0	35,65	±10	600	< 200	< 200	214,00

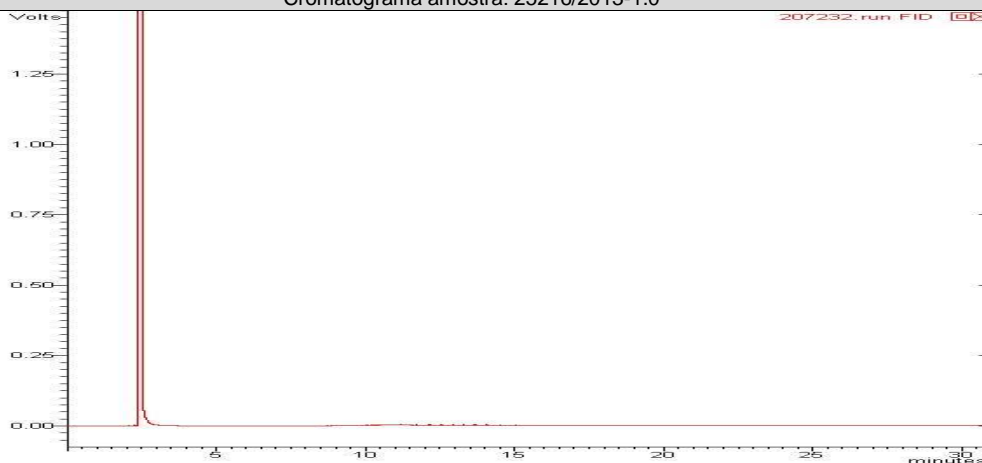


REG.INEA:UN015590/55.11.10 / REG.INEA:UN016133/55.11.10
www.oceanus.bio.br / www.hidroquimicabr.com.br

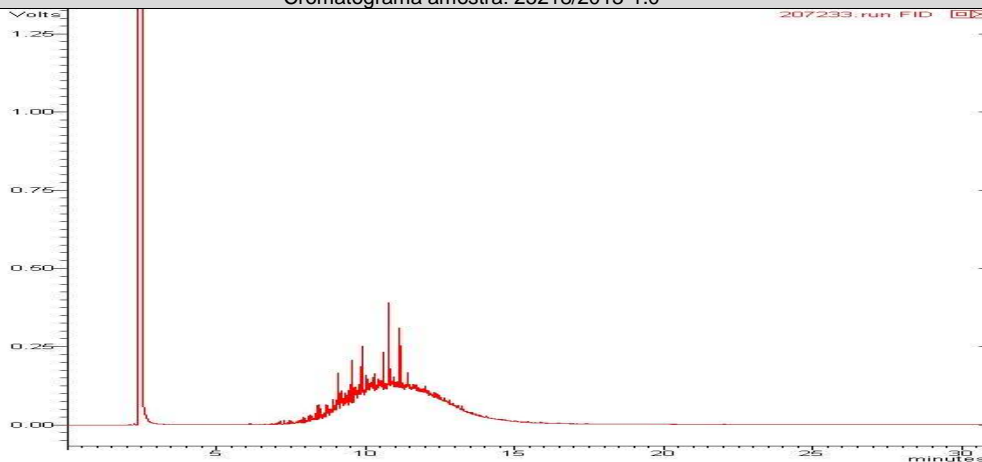
Parâmetros	Unidade	LQ	LD	Incerteza	DZ - 1841 - Valores de intervenção para águas subterrâneas	25240/2013-1.0	25241/2013-1.0	
TPH Total (C8 - C40)	µg/L	200,0	35,65	±10	600	< 200	273,00	

CROMATOGRAMAS

Cromatograma amostra: 25216/2013-1.0



Cromatograma amostra: 25218/2013-1.0





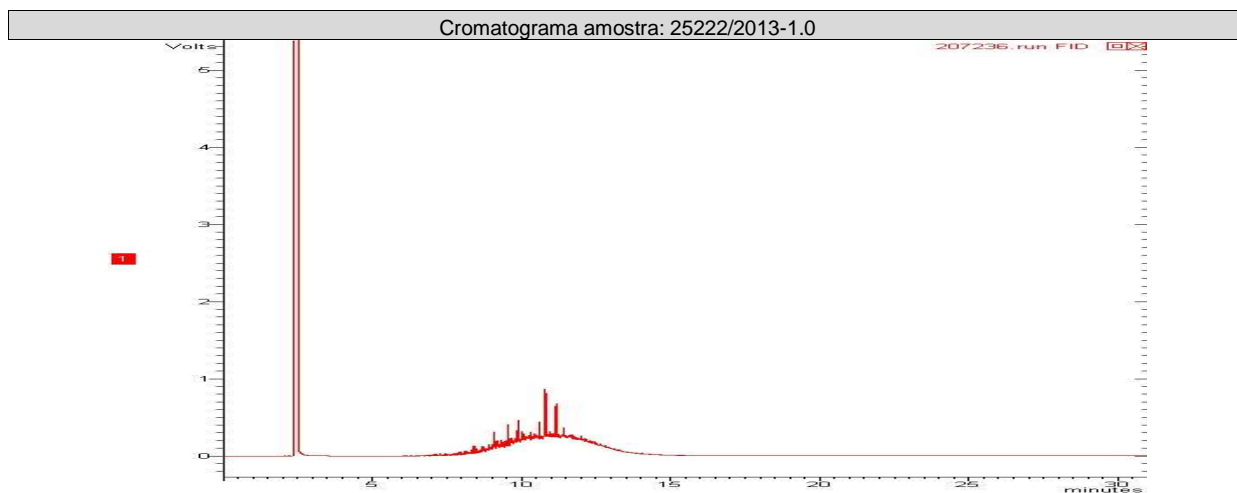
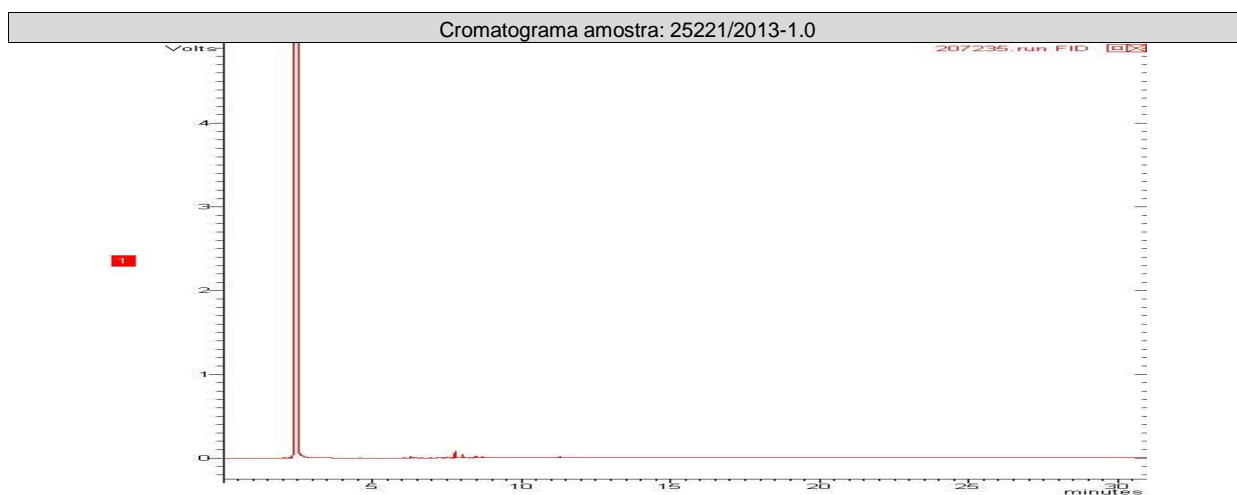
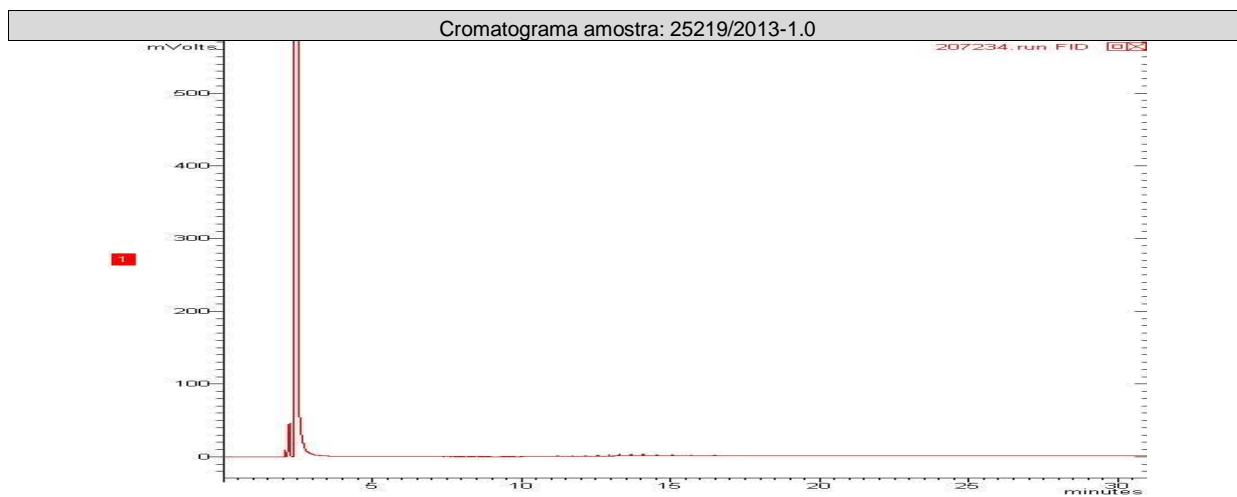
Hidroquímica

Empresa do Grupo Oceanus



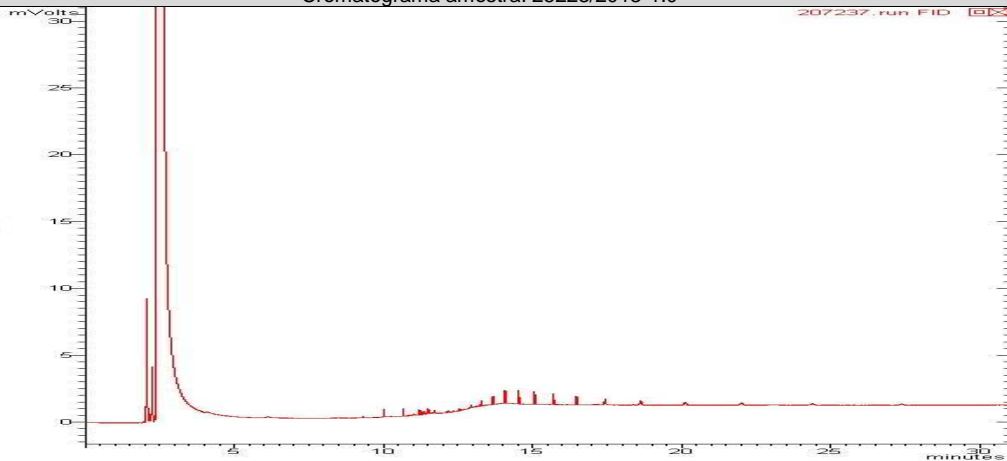
LABORATÓRIO OCEANUS – HIDROQUÍMICA

REG.INEA:UN015590/55.11.10 / REG.INEA:UN016133/55.11.10
www.oceanus.bio.br / www.hidroquimicabr.com.br

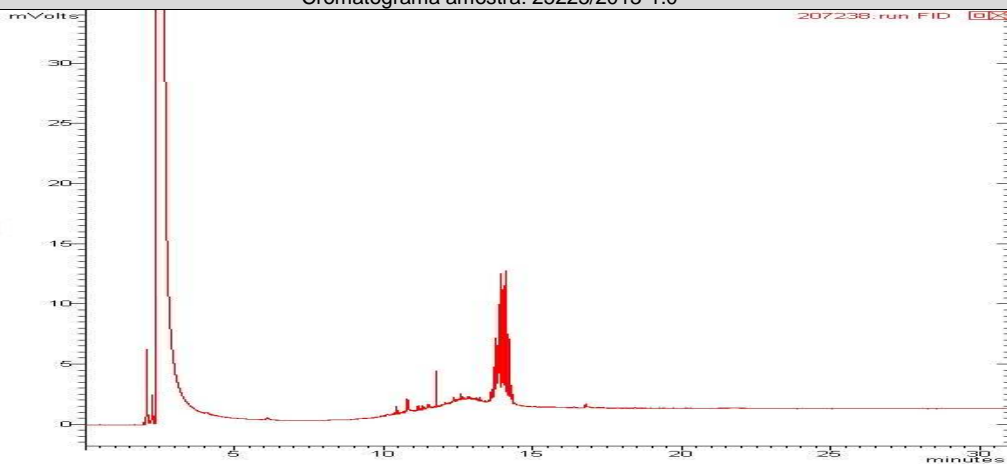




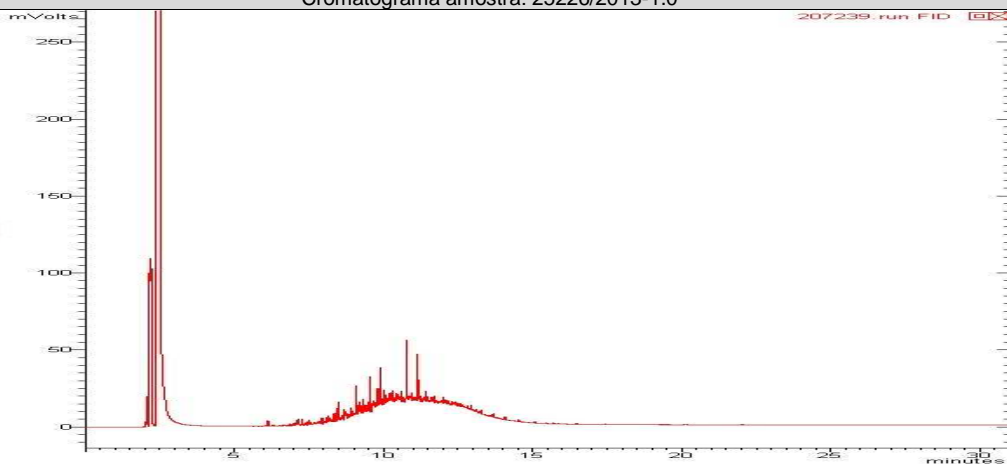
Cromatograma amostra: 25223/2013-1.0



Cromatograma amostra: 25225/2013-1.0

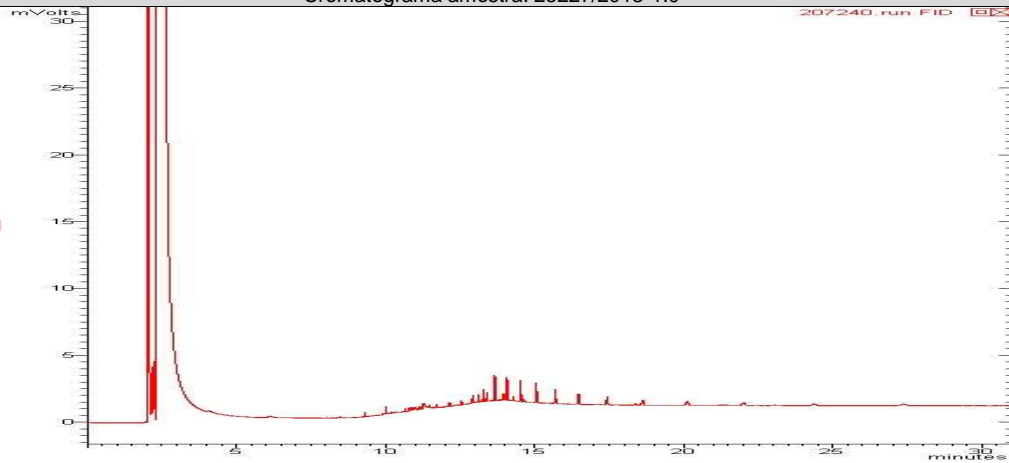


Cromatograma amostra: 25226/2013-1.0

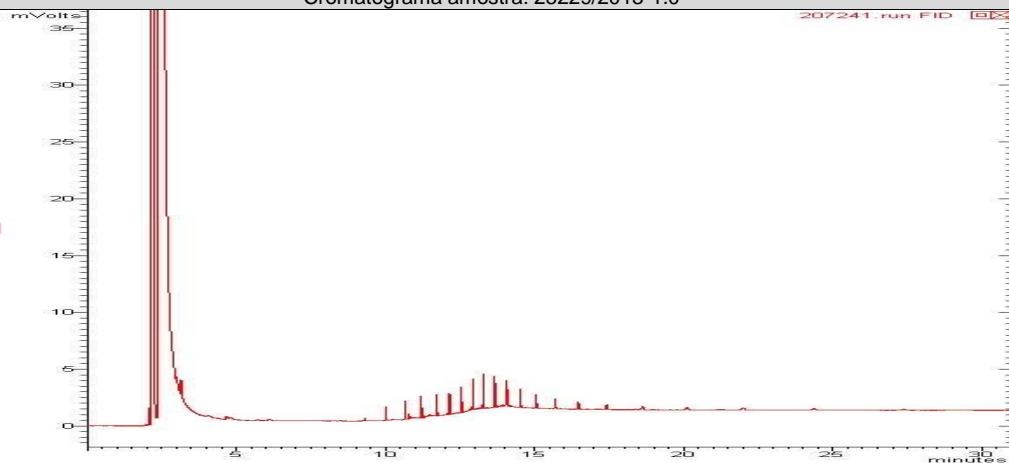




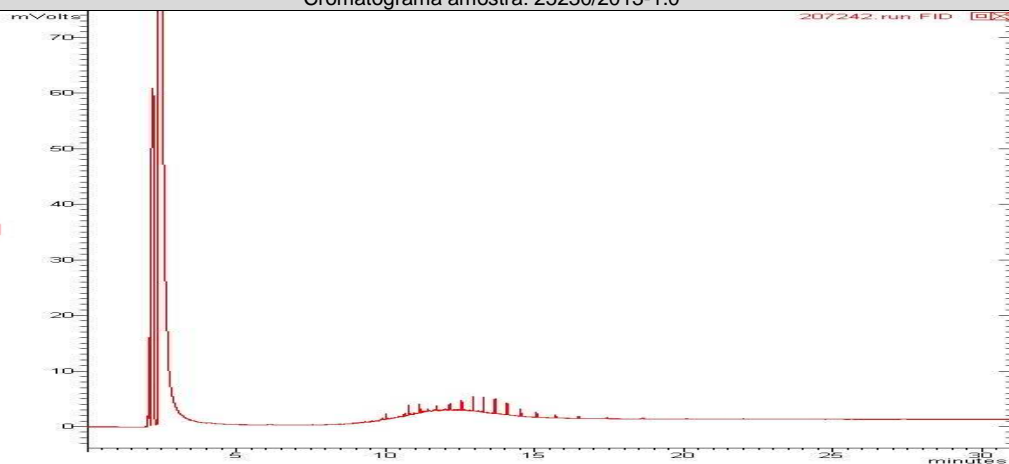
Cromatograma amostra: 25227/2013-1.0



Cromatograma amostra: 25229/2013-1.0



Cromatograma amostra: 25230/2013-1.0





Hidroquímica

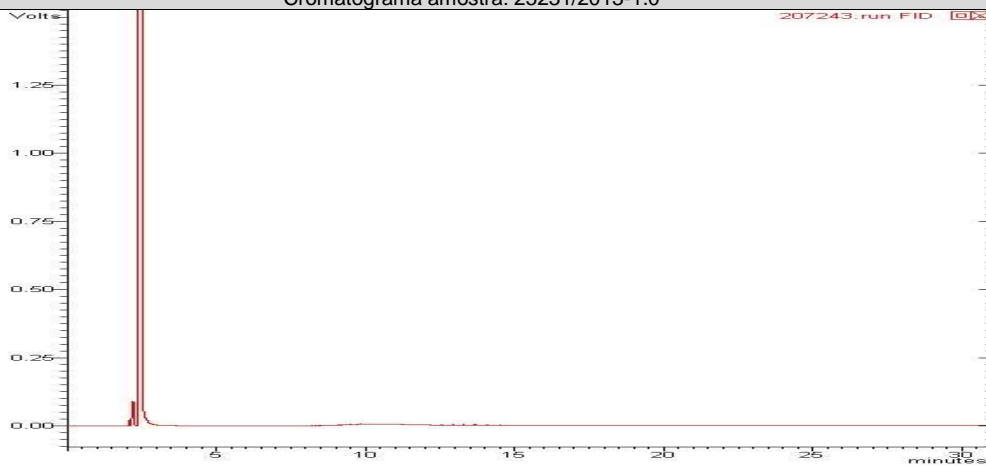
Empresa do Grupo Oceanus



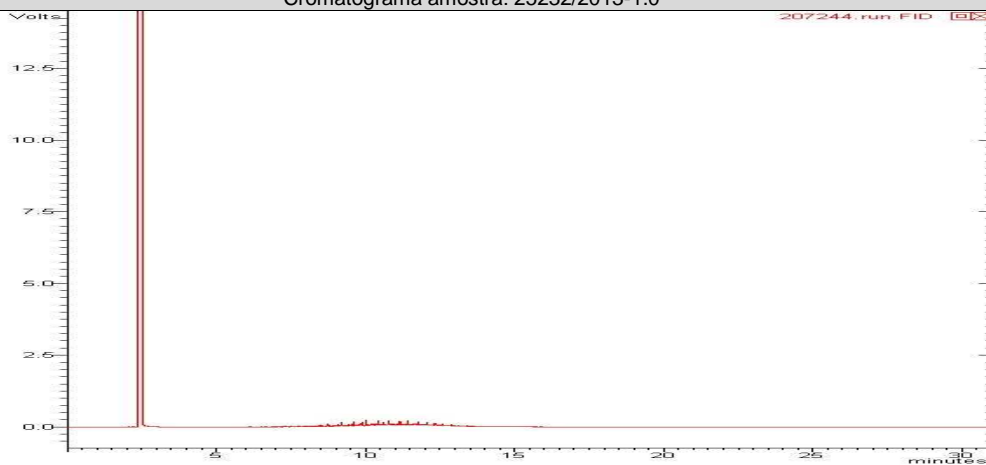
LABORATÓRIO OCEANUS – HIDROQUÍMICA

REG.INEA:UN015590/55.11.10 / REG.INEA:UN016133/55.11.10
www.oceanus.bio.br / www.hidroquimicabr.com.br

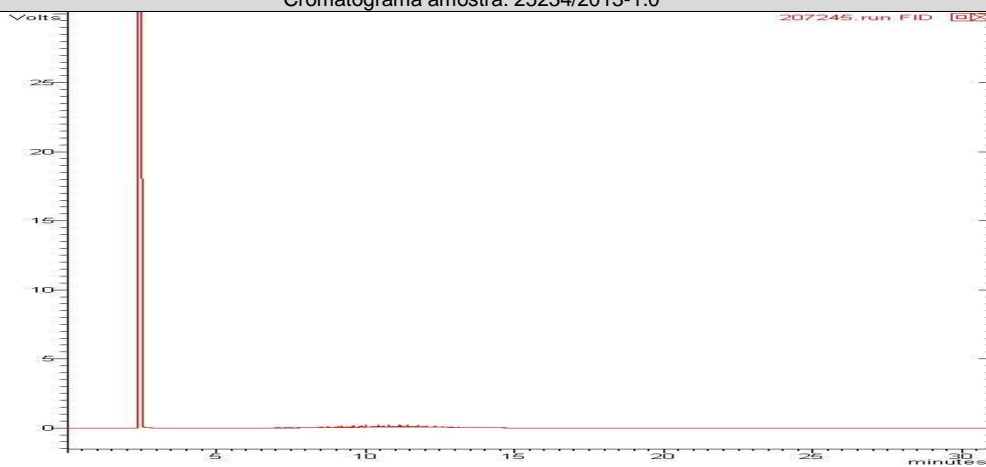
Cromatograma amostra: 25231/2013-1.0



Cromatograma amostra: 25232/2013-1.0



Cromatograma amostra: 25234/2013-1.0





Hidroquímica

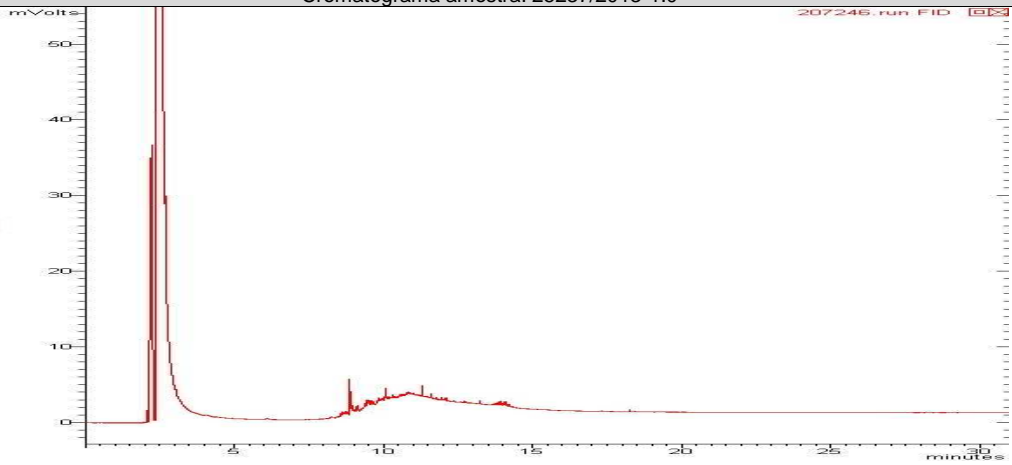
Empresa do Grupo Oceanus



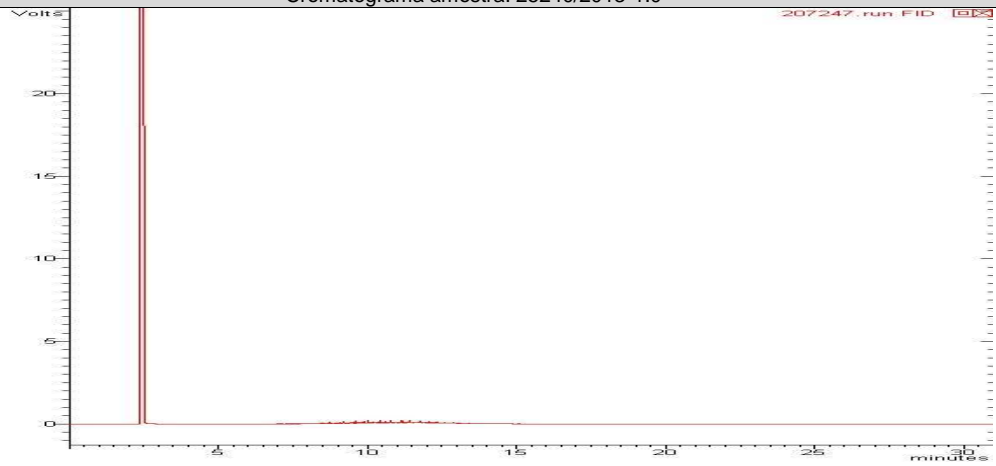
LABORATÓRIO OCEANUS – HIDROQUÍMICA

REG.INEA:UN015590/55.11.10 / REG.INEA:UN016133/55.11.10
www.oceanus.bio.br / www.hidroquimicabr.com.br

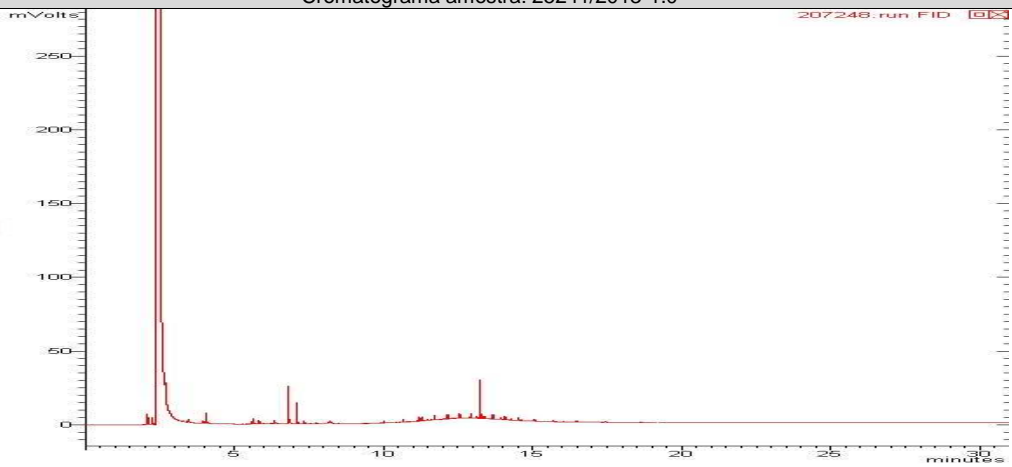
Cromatograma amostra: 25237/2013-1.0



Cromatograma amostra: 25240/2013-1.0



Cromatograma amostra: 25241/2013-1.0



PAH
Início dos Ensaios: 16/10/2013

Parâmetros	Unidade	LQ	LD	Incerteza	DZ - 1841 - Valores de intervenção para águas subterrâneas	25228/2013-1.0	25216/2013-1.0	25218/2013-1.0
Antraceno	µg/L	0,018	0,006	± 0,1	5,0	< 0,018	< 0,018	< 0,018
Benzo(a)antraceno	µg/L	0,018	0,006	± 0,1	0,5	< 0,018	< 0,018	< 0,018
Benzo(a)pireno	µg/L	0,018	0,006	± 0,1	0,7	< 0,018	< 0,018	< 0,018
Benzo(g,h,i)perileno	µg/L	0,018	0,006	± 0,1	0,05	< 0,018	< 0,018	< 0,018
Benzo(k)fluoranteno	µg/L	0,018	0,006	± 0,1	0,05	< 0,018	< 0,018	< 0,018
Criseno	µg/L	0,018	0,006	± 0,1	0,05	< 0,018	< 0,018	< 0,018
Fenantreno	µg/L	0,018	0,006	± 0,1	5,0	< 0,018	< 0,018	< 0,018
Fluoranteno	µg/L	0,018	0,006	± 0,1	1,0	< 0,018	< 0,018	< 0,018
Indeno(1,2,3-cd)pireno	µg/L	0,018	0,006	± 0,1	0,05	< 0,018	< 0,018	< 0,018
Naftaleno	µg/L	0,018	0,006	± 0,1	70,0	< 0,018	< 0,018	< 0,018

Parâmetros	Unidade	LQ	LD	Incerteza	DZ - 1841 - Valores de intervenção para águas subterrâneas	25219/2013-1.0	25221/2013-1.0	25222/2013-1.0
Antraceno	µg/L	0,018	0,006	± 0,1	5,0	< 0,018	< 0,018	< 0,018
Benzo(a)antraceno	µg/L	0,018	0,006	± 0,1	0,5	< 0,018	< 0,018	< 0,018
Benzo(a)pireno	µg/L	0,018	0,006	± 0,1	0,7	< 0,018	< 0,018	< 0,018
Benzo(g,h,i)perileno	µg/L	0,018	0,006	± 0,1	0,05	< 0,018	< 0,018	< 0,018
Benzo(k)fluoranteno	µg/L	0,018	0,006	± 0,1	0,05	< 0,018	< 0,018	< 0,018
Criseno	µg/L	0,018	0,006	± 0,1	0,05	< 0,018	< 0,018	< 0,018
Fenantreno	µg/L	0,018	0,006	± 0,1	5,0	< 0,018	< 0,018	< 0,018
Fluoranteno	µg/L	0,018	0,006	± 0,1	1,0	< 0,018	< 0,018	< 0,018
Indeno(1,2,3-cd)pireno	µg/L	0,018	0,006	± 0,1	0,05	< 0,018	< 0,018	< 0,018
Naftaleno	µg/L	0,018	0,006	± 0,1	70,0	< 0,018	< 0,018	< 0,018

Parâmetros	Unidade	LQ	LD	Incerteza	DZ - 1841 - Valores de intervenção para águas subterrâneas	25223/2013-1.0	25225/2013-1.0	25226/2013-1.0
Antraceno	µg/L	0,018	0,006	± 0,1	5,0	< 0,018	< 0,018	< 0,018
Benzo(a)antraceno	µg/L	0,018	0,006	± 0,1	0,5	< 0,018	< 0,018	< 0,018
Benzo(a)pireno	µg/L	0,018	0,006	± 0,1	0,7	< 0,018	< 0,018	< 0,018
Benzo(g,h,i)perileno	µg/L	0,018	0,006	± 0,1	0,05	< 0,018	< 0,018	< 0,018
Benzo(k)fluoranteno	µg/L	0,018	0,006	± 0,1	0,05	< 0,018	< 0,018	< 0,018
Criseno	µg/L	0,018	0,006	± 0,1	0,05	< 0,018	< 0,018	< 0,018
Fenantreno	µg/L	0,018	0,006	± 0,1	5,0	< 0,018	< 0,018	< 0,018
Fluoranteno	µg/L	0,018	0,006	± 0,1	1,0	< 0,018	< 0,018	< 0,018
Indeno(1,2,3-cd)pireno	µg/L	0,018	0,006	± 0,1	0,05	< 0,018	< 0,018	< 0,018
Naftaleno	µg/L	0,018	0,006	± 0,1	70,0	< 0,018	< 0,018	< 0,018

REG.INEA:UN015590/55.11.10 / REG.INEA:UN016133/55.11.10
www.oceanus.bio.br / www.hidroquimicabr.com.br

Parâmetros	Unidade	LQ	LD	Incerteza	DZ - 1841 - Valores de intervenção para águas subterrâneas	25227/2013-1.0	25229/2013-1.0	25230/2013-1.0
Antraceno	µg/L	0,018	0,006	± 0,1	5,0	< 0,018	< 0,018	< 0,018
Benzo(a)antraceno	µg/L	0,018	0,006	± 0,1	0,5	< 0,018	< 0,018	< 0,018
Benzo(a)pireno	µg/L	0,018	0,006	± 0,1	0,7	< 0,018	< 0,018	< 0,018
Benzo(g,h,i)perileno	µg/L	0,018	0,006	± 0,1	0,05	< 0,018	< 0,018	< 0,018
Benzo(k)fluoranteno	µg/L	0,018	0,006	± 0,1	0,05	< 0,018	< 0,018	< 0,018
Criseno	µg/L	0,018	0,006	± 0,1	0,05	< 0,018	< 0,018	< 0,018
Fenantreno	µg/L	0,018	0,006	± 0,1	5,0	< 0,018	< 0,018	< 0,018
Fluoranteno	µg/L	0,018	0,006	± 0,1	1,0	< 0,018	< 0,018	< 0,018
Indeno(1,2,3-cd)pireno	µg/L	0,018	0,006	± 0,1	0,05	< 0,018	< 0,018	< 0,018
Naftaleno	µg/L	0,018	0,006	± 0,1	70,0	< 0,018	< 0,018	< 0,018

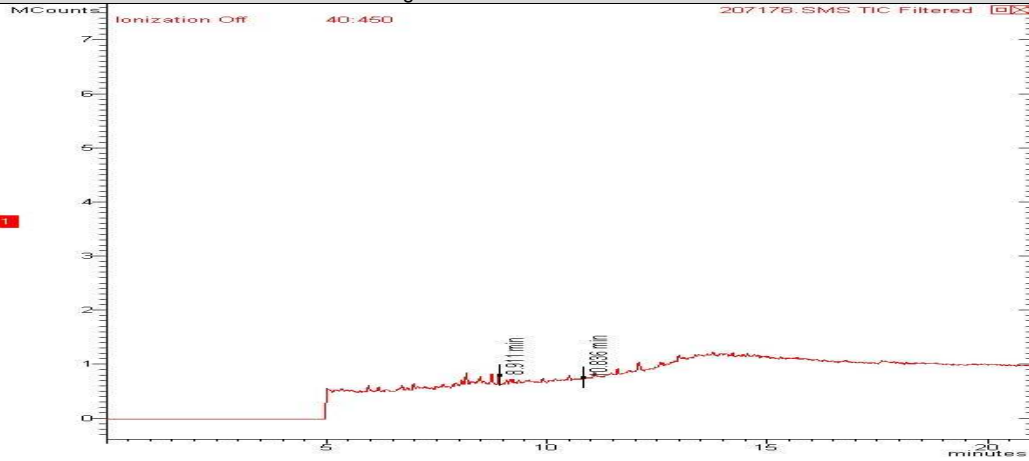
Parâmetros	Unidade	LQ	LD	Incerteza	DZ - 1841 - Valores de intervenção para águas subterrâneas	25231/2013-1.0	25232/2013-1.0	25234/2013-1.0
Antraceno	µg/L	0,018	0,006	± 0,1	5,0	< 0,018	< 0,018	< 0,018
Benzo(a)antraceno	µg/L	0,018	0,006	± 0,1	0,5	< 0,018	< 0,018	< 0,018
Benzo(a)pireno	µg/L	0,018	0,006	± 0,1	0,7	< 0,018	< 0,018	< 0,018
Benzo(g,h,i)perileno	µg/L	0,018	0,006	± 0,1	0,05	< 0,018	< 0,018	< 0,018
Benzo(k)fluoranteno	µg/L	0,018	0,006	± 0,1	0,05	< 0,018	< 0,018	< 0,018
Criseno	µg/L	0,018	0,006	± 0,1	0,05	< 0,018	< 0,018	< 0,018
Fenantreno	µg/L	0,018	0,006	± 0,1	5,0	< 0,018	< 0,018	< 0,018
Fluoranteno	µg/L	0,018	0,006	± 0,1	1,0	< 0,018	< 0,018	< 0,018
Indeno(1,2,3-cd)pireno	µg/L	0,018	0,006	± 0,1	0,05	< 0,018	< 0,018	< 0,018
Naftaleno	µg/L	0,018	0,006	± 0,1	70,0	< 0,018	< 0,018	< 0,018

Parâmetros	Unidade	LQ	LD	Incerteza	DZ - 1841 - Valores de intervenção para águas subterrâneas	25237/2013-1.0	25240/2013-1.0	25241/2013-1.0
Antraceno	µg/L	0,018	0,006	± 0,1	5,0	< 0,018	< 0,018	< 0,018
Benzo(a)antraceno	µg/L	0,018	0,006	± 0,1	0,5	< 0,018	< 0,018	< 0,018
Benzo(a)pireno	µg/L	0,018	0,006	± 0,1	0,7	< 0,018	< 0,018	< 0,018
Benzo(g,h,i)perileno	µg/L	0,018	0,006	± 0,1	0,05	< 0,018	< 0,018	< 0,018
Benzo(k)fluoranteno	µg/L	0,018	0,006	± 0,1	0,05	< 0,018	< 0,018	< 0,018
Criseno	µg/L	0,018	0,006	± 0,1	0,05	< 0,018	< 0,018	< 0,018
Fenantreno	µg/L	0,018	0,006	± 0,1	5,0	< 0,018	< 0,018	< 0,018
Fluoranteno	µg/L	0,018	0,006	± 0,1	1,0	< 0,018	< 0,018	< 0,018
Indeno(1,2,3-cd)pireno	µg/L	0,018	0,006	± 0,1	0,05	< 0,018	< 0,018	< 0,018
Naftaleno	µg/L	0,018	0,006	± 0,1	70,0	< 0,018	< 0,018	< 0,018

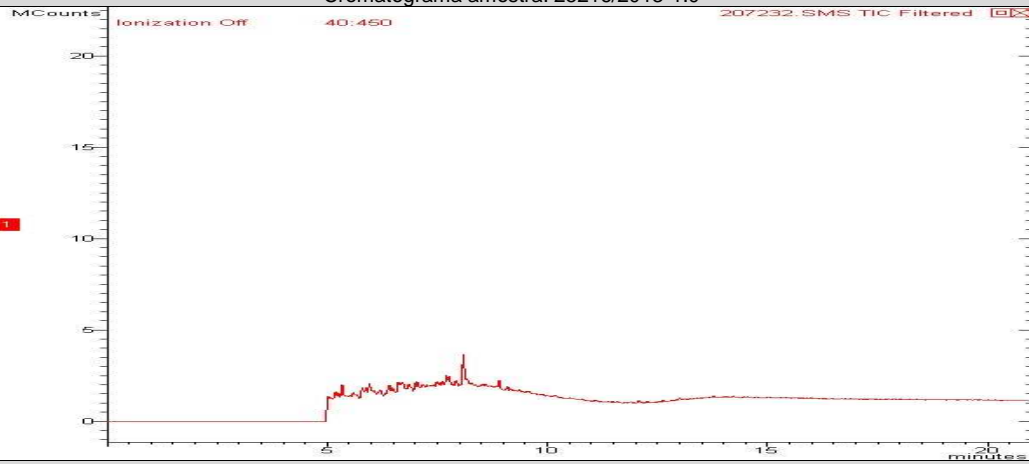


CROMATOGRAMAS

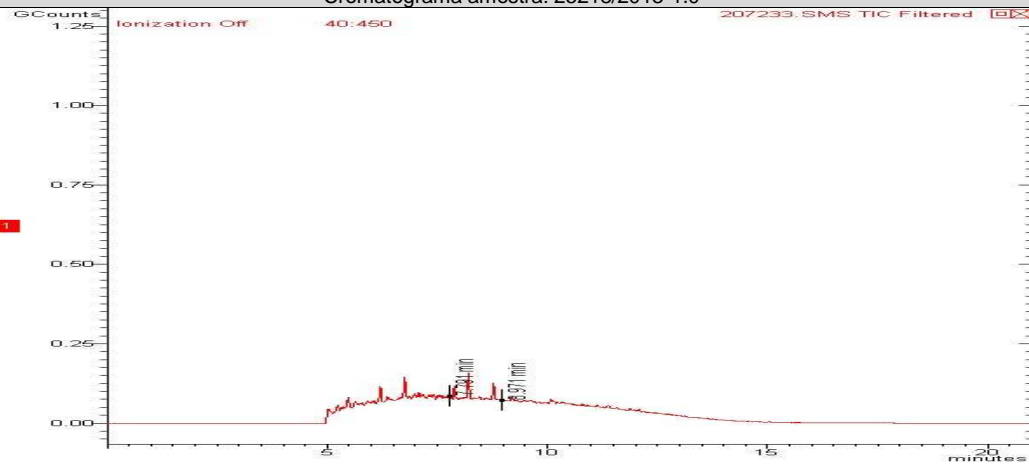
Cromatograma amostra: 25228/2013-1.0



Cromatograma amostra: 25216/2013-1.0

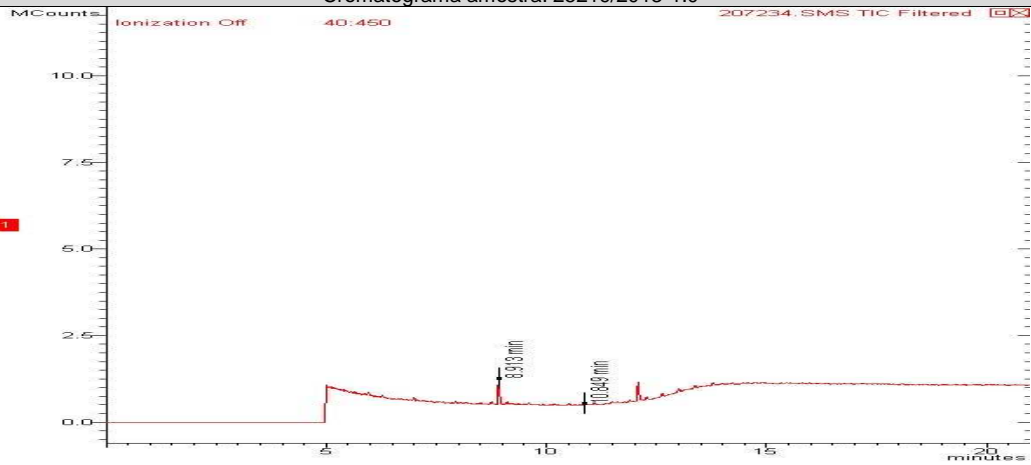


Cromatograma amostra: 25218/2013-1.0

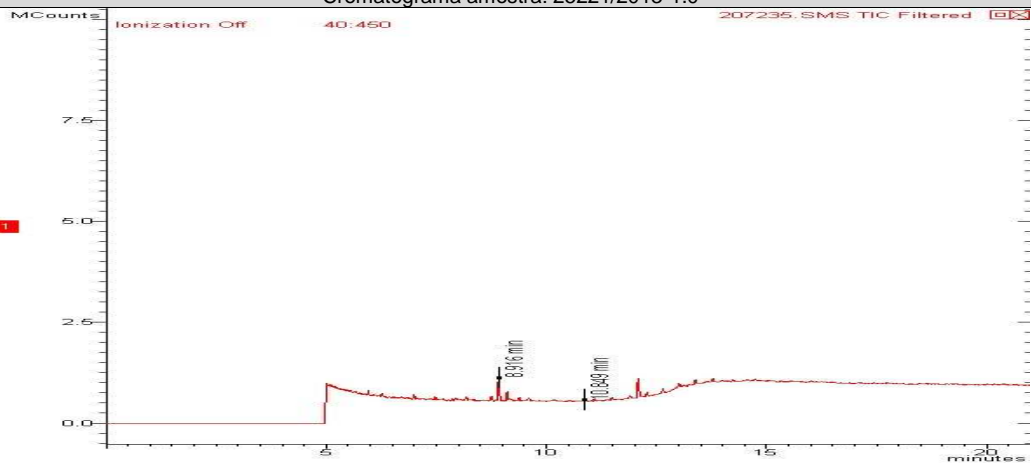




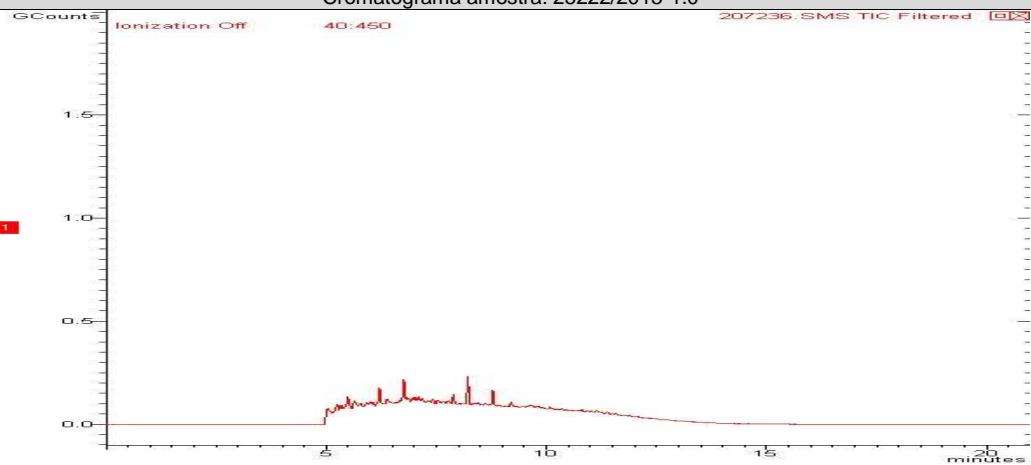
Cromatograma amostra: 25219/2013-1.0



Cromatograma amostra: 25221/2013-1.0



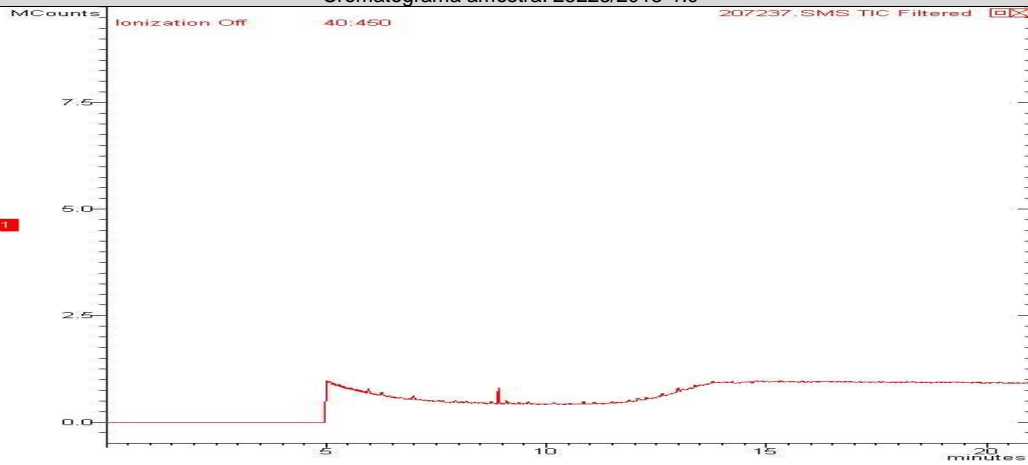
Cromatograma amostra: 25222/2013-1.0



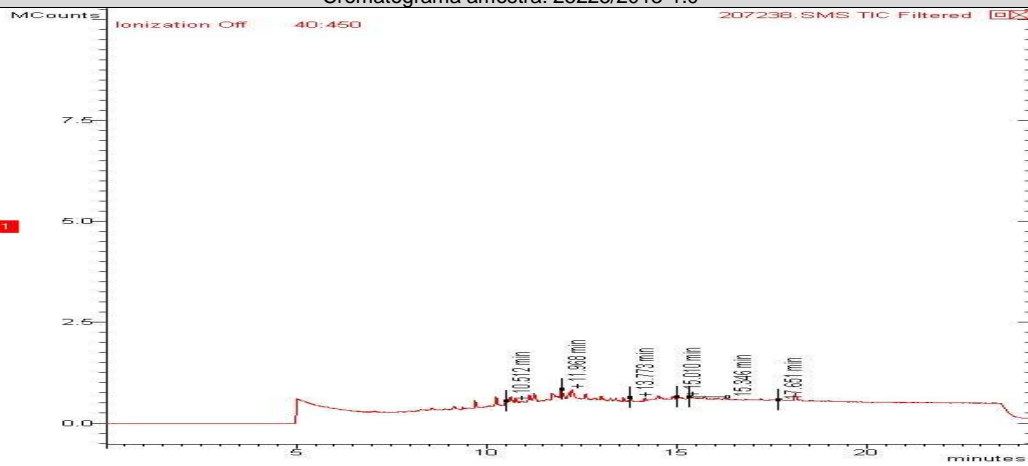


REG.INEA:UN015590/55.11.10 / REG.INEA:UN016133/55.11.10
www.oceanus.bio.br / www.hidroquimicabr.com.br

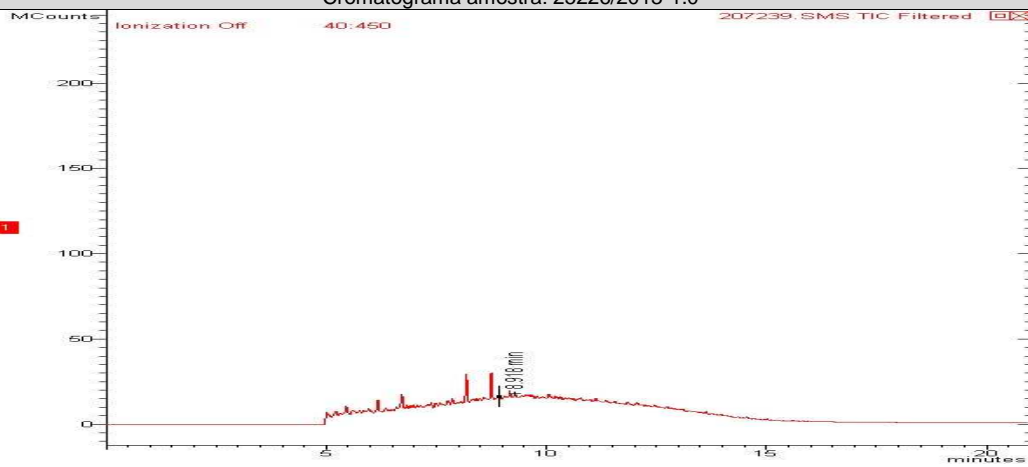
Cromatograma amostra: 25223/2013-1.0



Cromatograma amostra: 25225/2013-1.0



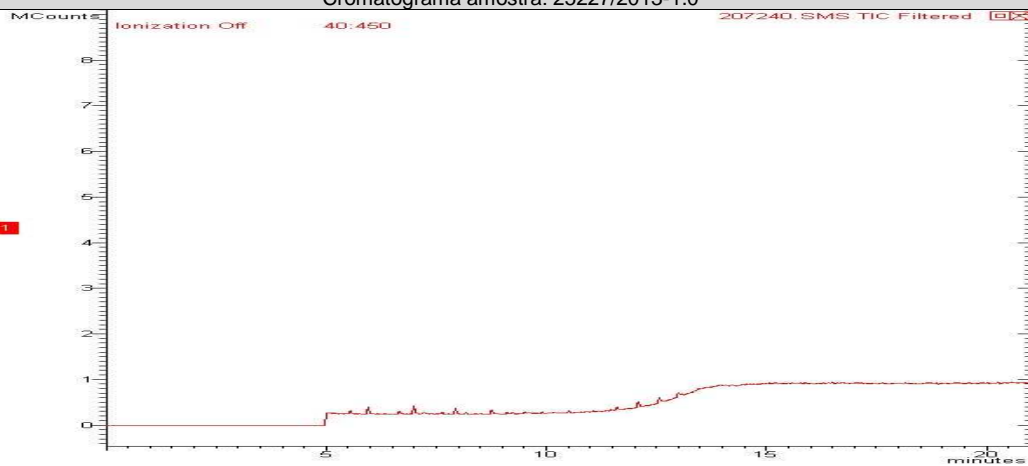
Cromatograma amostra: 25226/2013-1.0



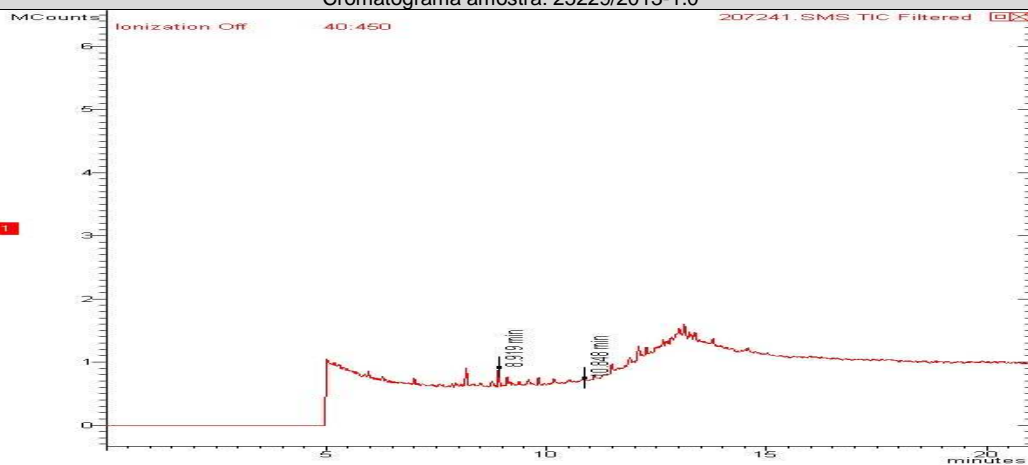


REG.INEA:UN015590/55.11.10 / REG.INEA:UN016133/55.11.10
www.oceanus.bio.br / www.hidroquimicabr.com.br

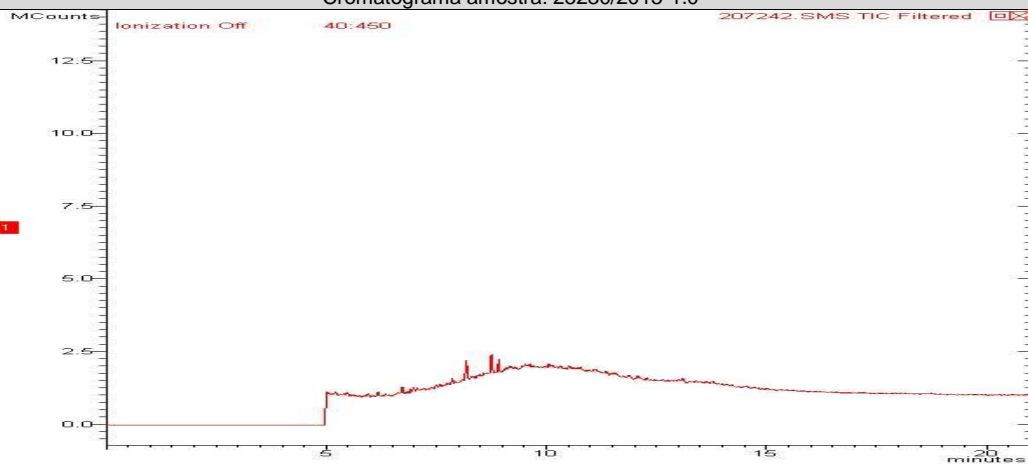
Cromatograma amostra: 25227/2013-1.0



Cromatograma amostra: 25229/2013-1.0

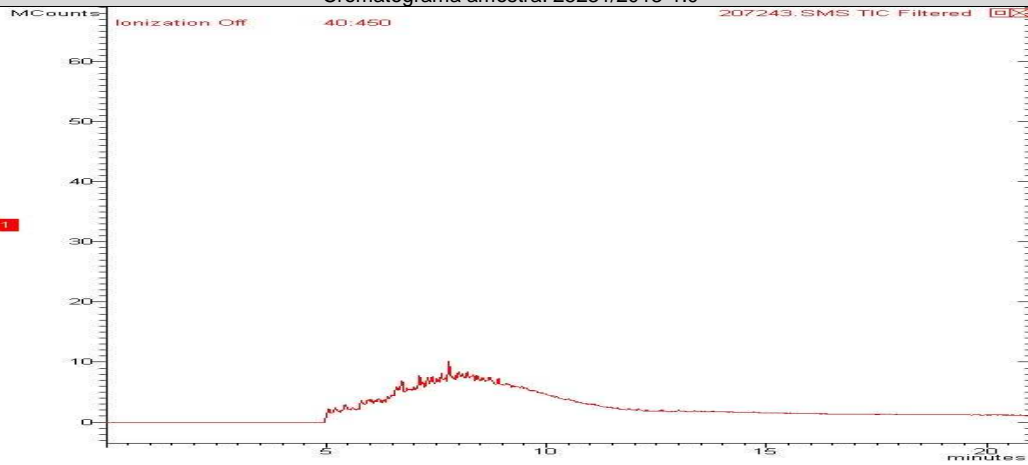


Cromatograma amostra: 25230/2013-1.0

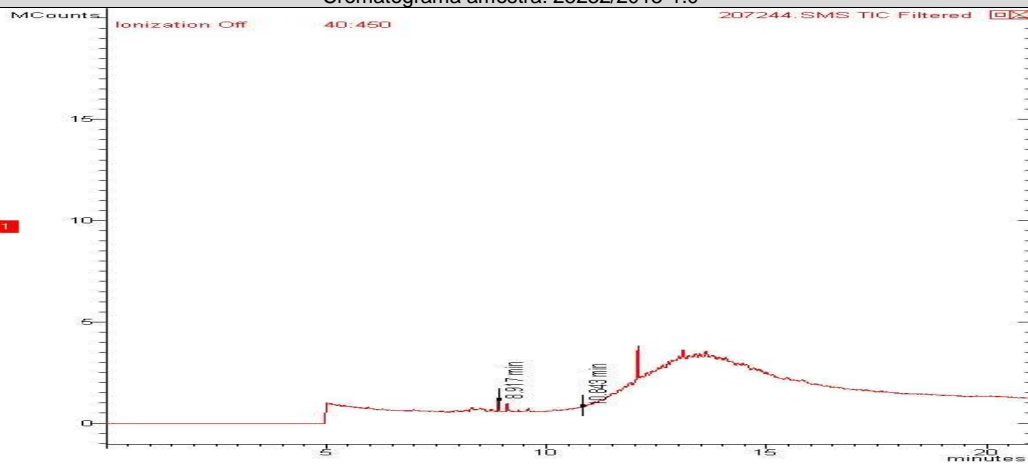




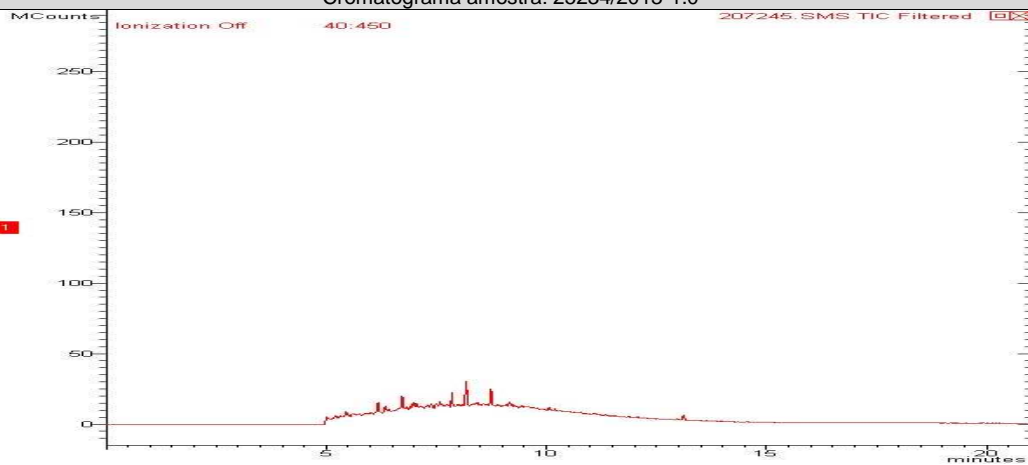
Cromatograma amostra: 25231/2013-1.0



Cromatograma amostra: 25232/2013-1.0

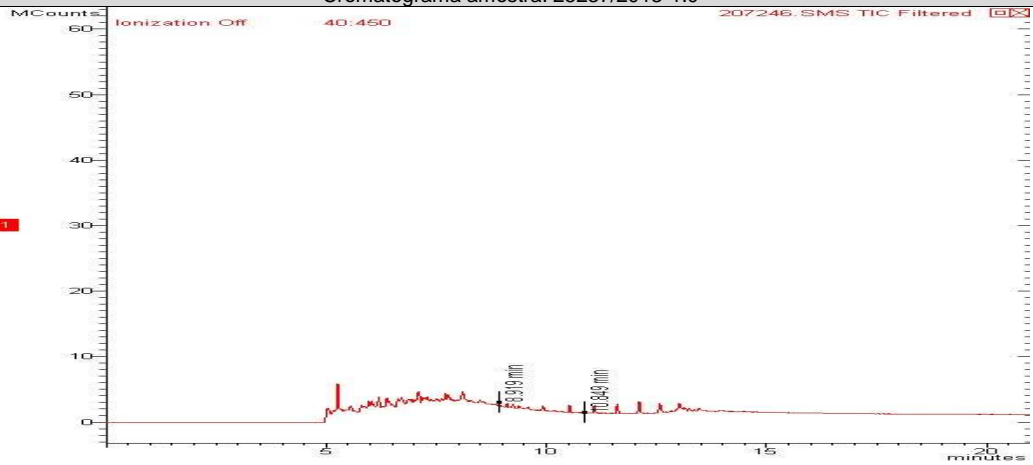


Cromatograma amostra: 25234/2013-1.0

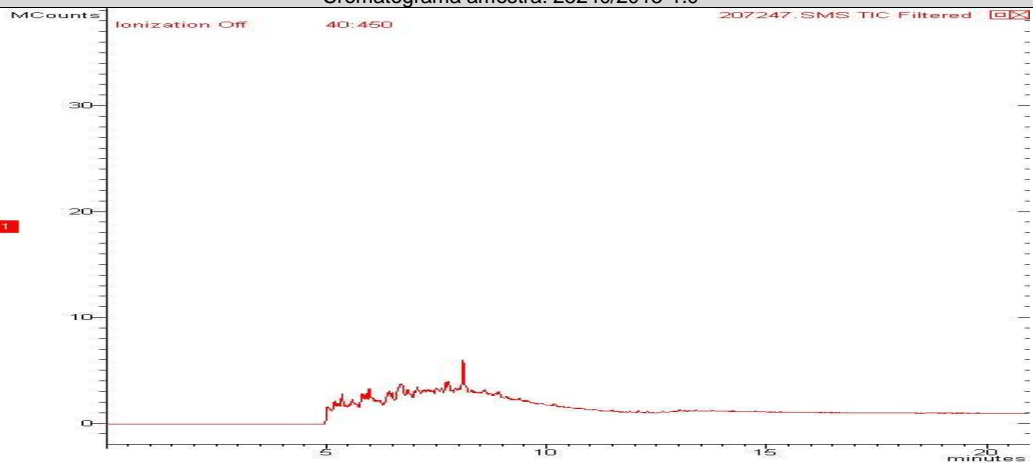




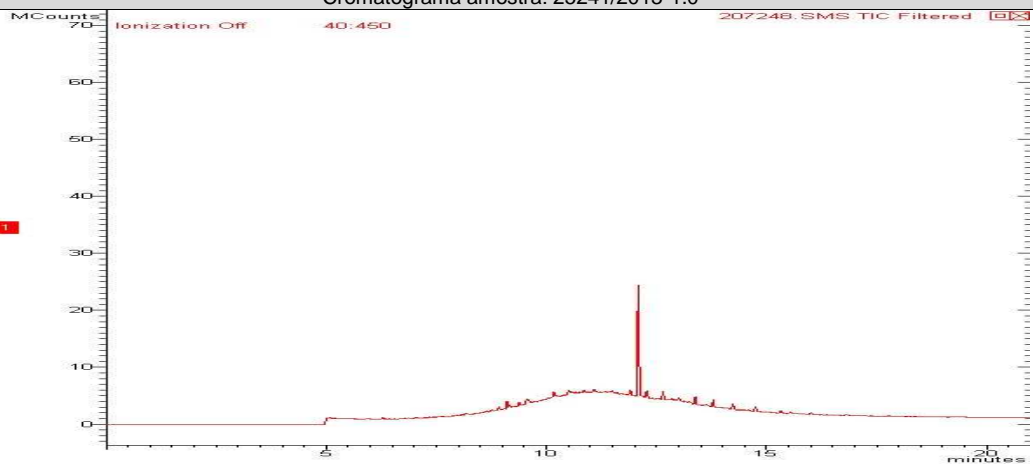
Cromatograma amostra: 25237/2013-1.0



Cromatograma amostra: 25240/2013-1.0



Cromatograma amostra: 25241/2013-1.0



REG.INEA:UN015590/55.11.10 / REG.INEA:UN016133/55.11.10
www.oceanus.bio.br / www.hidroquimicabr.com.br**CONTROLE DE QUALIDADE ANALÍTICO DAS AMOSTRAS**

Recuperação BTEX								
Parâmetros	Unidade	LQ	25228/2013-1.0	25216/2013-1.0	25218/2013-1.0	25219/2013-1.0	25221/2013-1.0	25222/2013-1.0
p-Bromofluorbenzeno (Surrogate)	%	---	---	---	---	---	---	---
Tolueno-d8 (Surrogate)	%	---	120	88	97	80	78	87

Recuperação BTEX								
Parâmetros	Unidade	LQ	25231/2013-1.0	25223/2013-1.0	25225/2013-1.0	25226/2013-1.0	25232/2013-1.0	25234/2013-1.0
p-Bromofluorbenzeno (Surrogate)	%	---	---	---	---	---	---	---
Tolueno-d8 (Surrogate)	%	---	89	79	76	87	85	91

Recuperação BTEX								
Parâmetros	Unidade	LQ	25237/2013-1.0	25240/2013-1.0	25241/2013-1.0	25227/2013-1.0	25229/2013-1.0	25230/2013-1.0
p-Bromofluorbenzeno (Surrogate)	%	---	---	---	---	---	---	---
Tolueno-d8 (Surrogate)	%	---	85	97	90	90	80	89

Recuperação TPH Total (C8 - C40)								
Parâmetros	Unidade	LQ	25216/2013-1.0	25218/2013-1.0	25219/2013-1.0	25221/2013-1.0	25222/2013-1.0	25223/2013-1.0
o-Terfenil (Surrogate)	%	---	99	100	90	90	100	100
5-alfa-androstano (Surrogate)	%	---	---	---	---	---	---	---

Recuperação TPH Total (C8 - C40)								
Parâmetros	Unidade	LQ	25234/2013-1.0	25225/2013-1.0	25226/2013-1.0	25227/2013-1.0	25229/2013-1.0	25230/2013-1.0
o-Terfenil (Surrogate)	%	---	97	100	100	100	100	100
5-alfa-androstano (Surrogate)	%	---	---	---	---	---	---	---

Recuperação TPH Total (C8 - C40)								
Parâmetros	Unidade	LQ	25237/2013-1.0	25240/2013-1.0	25241/2013-1.0	25231/2013-1.0	25232/2013-1.0	
o-Terfenil (Surrogate)	%	---	100	99	90	89	99	
5-alfa-androstano (Surrogate)	%	---	---	---	---	---	---	

REG.INEA:UN015590/55.11.10 / REG.INEA:UN016133/55.11.10
www.oceanus.bio.br / www.hidroquimicabr.com.br

Recuperação PAH								
Parâmetros	Unidade	LQ	25228/2013-1.0	25216/2013-1.0	25218/2013-1.0	25219/2013-1.0	25221/2013-1.0	25222/2013-1.0
p-Terfenila-d14 (Surrogate)	%	--	70	69	70	75	82	70

Recuperação PAH								
Parâmetros	Unidade	LQ	25223/2013-1.0	25225/2013-1.0	25231/2013-1.0	25232/2013-1.0	25234/2013-1.0	25237/2013-1.0
p-Terfenila-d14 (Surrogate)	%	--	75	70	69	72	69	73

Recuperação PAH								
Parâmetros	Unidade	LQ	25240/2013-1.0	25241/2013-1.0	25226/2013-1.0	25227/2013-1.0	25229/2013-1.0	25230/2013-1.0
p-Terfenila-d14 (Surrogate)	%	--	69	70	70	70	98	78

Branco BTEX			
Parâmetro	Unidade	Resultados	ID da corrida analítica
Benzeno	µg/L	N.D.	6257/2013
Etilbenzeno	µg/L	N.D.	6257/2013
p-Bromofluorbenzeno (Surrogate)	%	---	6257/2013
Tolueno	µg/L	N.D.	6257/2013
Tolueno-d8 (Surrogate)	%	90	6257/2013
Xilenos	µg/L	N.D.	6257/2013

LCS Voláteis				
Parâmetro	Unidade	Resultados	Faixa Aceitável de Recuperação	ID da corrida analítica
Benzeno	%	115	70 - 130	6257/2013
Tolueno	%	113	70 - 130	6257/2013

Branco PAH			
Parâmetro	Unidade	Resultados	ID da corrida analítica
Antraceno	µg/L	N.D.	6275/2013
Benzo(a)antraceno	µg/L	N.D.	6275/2013
Benzo(a)pireno	µg/L	N.D.	6275/2013
Benzo(g,h,i)perileno	µg/L	N.D.	6275/2013
Benzo(k)fluoranteno	µg/L	N.D.	6275/2013
Criseno	µg/L	N.D.	6275/2013
Fenantreno	µg/L	N.D.	6275/2013
Fluoranteno	µg/L	N.D.	6275/2013
Indeno(1,2,3-cd)pireno	µg/L	N.D.	6275/2013
Naftaleno	µg/L	N.D.	6275/2013



REG.INEA:UN015590/55.11.10 / REG.INEA:UN016133/55.11.10
www.oceanus.bio.br / www.hidroquimicabr.com.br

LCS PAH				
Parâmetro	Unidade	Resultados	Faixa Aceitável de Recuperação	ID da corrida analítica
Antraceno	%	45	45 - 140	6275/2013
Benzo(k)fluoranteno	%	48	45 - 140	6275/2013
Fenantreno	%	45	45 - 140	6275/2013
Naftaleno	%	46	45 - 140	6275/2013

Branco TPH			
Parâmetro	Unidade	Resultados	ID da corrida analítica
o-Terfenil (Surrogate)	%	100	6360/2013
TPH Total (C8 - C40)	µg/L	N.D.	6360/2013

LCS TPH				
Parâmetro	Unidade	Resultados	Faixa Aceitável de Recuperação	ID da corrida analítica
TPH Total (C8 - C40)	%	45	45 - 140	6360/2013

REFERÊNCIAS METODOLÓGICAS

Semi-Voláteis: USEPA SW 846 - 8270 - Semi-Volatile Organic Compounds by Gas Chromatography/Mass Spectrometry (GC/MS)

TPH: USEPA SWEWW 846 - 8015 - Total Petroleum Hydrocarbons by Gas Chromatography/Flame Ionization Detector (GC/FID)

Voláteis: USEPA SW 846 - 8260 - Volatile Organic Compounds by Gas Chromatography/Mass Spectrometry (GC/MS)

OBSERVAÇÕES GERAIS

- Os resultados referem-se somente à amostra analisada.
- Este Relatório de Ensaio só pode ser reproduzido por inteiro e sem nenhuma alteração e com a aprovação por escrito da Oceanus.

- As amostras são coletadas e preservadas seguindo as normas padronizadas SMEWW 22st e USEPA .

- * Serviço Terceirizado no Laboratório Oceanus.

- Abreviações:

ABNT = Associação Brasileira de Normas Técnicas

BTEX = Benzeno, Tolueno, Etilbenzeno e Xileno

ID = Identificação

LCS = Laboratory Control Sample

LD = Limite de Detecção

LQ = Limite de Quantificação

NA = Não Aplicável

ND = Não Detectável

NO = Não Objetável

NBR = Norma Brasileira

PAH = Polycyclic aromatic hydrocarbons

PCB = Polychlorinated Biphenyls

SMEWW = Standard Methods for the Examination of Water and Wastewater - 22st Edition - 2005

USEPA = United States Environmental Protection Agency

TPH = Total Petroleum Hydrocarbons

CENO = Concentração de efeito não observado

Os dados da amostra fornecidos são de responsabilidade do solicitante.



Hidroquímica

Empresa do Grupo Oceanus



LABORATÓRIO OCEANUS – HIDROQUÍMICA

REG.INEA:UN015590/55.11.10 / REG.INEA:UN016133/55.11.10
www.oceanus.bio.br / www.hidroquimicabr.com.br

RESPONSÁVEIS

Relatório emitido por: Shirley Bello
Relatório revisado por: Adilson Hermano, Cinthia Diniz, Paulo Vitor

Responsável técnico:

Dr Ronaldo Leão
Responsável Técnico
CRBio-02339/85.

Data de emissão do laudo: Rio de Janeiro, 01 de novembro de 2013



LISTA DE VERIFICAÇÃO DE RECEBIMENTO DE AMOSTRAS

Nº da Amostra: 25228/2013-1.0

Cliente: CSM - Consultoria em Saneamento e Meio Ambiente	
Data de recebimento: 16/10/2013	
Código: 207178	Identificação da Amostra: POSTO DE GAS. AMIGÃO DA DUTRA LTDA - PM - 25

Amostra acondicionada adequadamente?	Sim
Caixa ou embalagem das amostras está fechada e não apresenta sinais de violação?	Sim
Os frascos ou embalagens contendo diretamente as amostras estão íntegros?	Sim
Os rótulos e cadeia de custódia identificam as amostras?	Sim
A cadeia de custódia coincide com a proposta comercial?	Sim
Termômetro utilizado	TI-007
Amostra está dentro da validade para todos os parâmetros?	Sim
Há quantidade de amostra suficiente para todas as análises?	Sim
Os frascos eram apropriados para o tipo de análise?	Sim

As irregularidades de recebimento foram notificadas?
Notificação enviada para: _____ Data: _____

Comentários:

Responsável pelo recebimento: Marcio Gleison

Nº da Amostra: 25216/2013-1.0

Cliente: CSM - Consultoria em Saneamento e Meio Ambiente	
Data de recebimento: 16/10/2013	
Código: 207232	Identificação da Amostra: POSTO DE GAS. AMIGÃO DA DUTRA LTDA - PM - 06

Amostra acondicionada adequadamente?	Sim
Caixa ou embalagem das amostras está fechada e não apresenta sinais de violação?	Sim
Os frascos ou embalagens contendo diretamente as amostras estão íntegros?	Sim
Os rótulos e cadeia de custódia identificam as amostras?	Sim
A cadeia de custódia coincide com a proposta comercial?	Sim
Termômetro utilizado	TI-007
Amostra está dentro da validade para todos os parâmetros?	Sim
Há quantidade de amostra suficiente para todas as análises?	Sim
Os frascos eram apropriados para o tipo de análise?	Sim

As irregularidades de recebimento foram notificadas?
Notificação enviada para: _____ Data: _____

Comentários:

Responsável pelo recebimento: Marcio Gleison



REG.INEA:UN015590/55.11.10 / REG.INEA:UN016133/55.11.10
www.oceanus.bio.br / www.hidroquimicabr.com.br

N° da Amostra: 25218/2013-1.0

Cliente: CSM - Consultoria em Saneamento e Meio Ambiente	
Data de recebimento: 16/10/2013	
Código: 207233	Identificação da Amostra: POSTO DE GAS. AMIGÃO DA DUTRA LTDA - PM - 08

Amostra acondicionada adequadamente?	Sim
Caixa ou embalagem das amostras está fechada e não apresenta sinais de violação?	Sim
Os frascos ou embalagens contendo diretamente as amostras estão íntegros?	Sim
Os rótulos e cadeia de custódia identificam as amostras?	Sim
A cadeia de custódia coincide com a proposta comercial?	Sim
Termômetro utilizado	TI-007
Amostra está dentro da validade para todos os parâmetros?	Sim
Há quantidade de amostra suficiente para todas as análises?	Sim
Os frascos eram apropriados para o tipo de análise?	Sim

As irregularidades de recebimento foram notificadas?
Notificação enviada para: _____ Data: _____

Comentários:

Responsável pelo recebimento: Marcio Gleison

N° da Amostra: 2521 9/2013-1.0

Cliente: CSM - Consultoria em Saneamento e Meio Ambiente	
Data de recebimento: 16/10/2013	
Código: 207234	Identificação da Amostra: POSTO DE GAS. AMIGÃO DA DUTRA LTDA - PM - 11

Amostra acondicionada adequadamente?	Sim
Caixa ou embalagem das amostras está fechada e não apresenta sinais de violação?	Sim
Os frascos ou embalagens contendo diretamente as amostras estão íntegros?	Sim
Os rótulos e cadeia de custódia identificam as amostras?	Sim
A cadeia de custódia coincide com a proposta comercial?	Sim
Termômetro utilizado	TI-007
Amostra está dentro da validade para todos os parâmetros?	Sim
Há quantidade de amostra suficiente para todas as análises?	Sim
Os frascos eram apropriados para o tipo de análise?	Sim

As irregularidades de recebimento foram notificadas?
Notificação enviada para: _____ Data: _____

Comentários:

Responsável pelo recebimento: Marcio Gleison



REG.INEA:UN015590/55.11.10 / REG.INEA:UN016133/55.11.10
www.oceanus.bio.br / www.hidroquimicabr.com.br

N° da Amostra: 25221/2013-1.0

Cliente: CSM - Consultoria em Saneamento e Meio Ambiente
Data de recebimento: 16/10/2013
Código: 207235 Identificação da Amostra: POSTO DE GAS. AMIGÃO DA DUTRA LTDA - PM - 16

Amostra acondicionada adequadamente?	Sim
Caixa ou embalagem das amostras está fechada e não apresenta sinais de violação?	Sim
Os frascos ou embalagens contendo diretamente as amostras estão íntegros?	Sim
Os rótulos e cadeia de custódia identificam as amostras?	Sim
A cadeia de custódia coincide com a proposta comercial?	Sim
Termômetro utilizado	TI-007
Amostra está dentro da validade para todos os parâmetros?	Sim
Há quantidade de amostra suficiente para todas as análises?	Sim
Os frascos eram apropriados para o tipo de análise?	Sim

As irregularidades de recebimento foram notificadas?
Notificação enviada para: _____ Data: _____

Comentários:

Responsável pelo recebimento: Marcio Gleison

N° da Amostra: 25222/2013-1.0

Cliente: CSM - Consultoria em Saneamento e Meio Ambiente
Data de recebimento: 16/10/2013
Código: 207236 Identificação da Amostra: POSTO DE GAS. AMIGÃO DA DUTRA LTDA - PM - 19

Amostra acondicionada adequadamente?	Sim
Caixa ou embalagem das amostras está fechada e não apresenta sinais de violação?	Sim
Os frascos ou embalagens contendo diretamente as amostras estão íntegros?	Sim
Os rótulos e cadeia de custódia identificam as amostras?	Sim
A cadeia de custódia coincide com a proposta comercial?	Sim
Termômetro utilizado	TI-007
Amostra está dentro da validade para todos os parâmetros?	Sim
Há quantidade de amostra suficiente para todas as análises?	Sim
Os frascos eram apropriados para o tipo de análise?	Sim

As irregularidades de recebimento foram notificadas?
Notificação enviada para: _____ Data: _____

Comentários:

Responsável pelo recebimento: Marcio Gleison



REG.INEA:UN015590/55.11.10 / REG.INEA:UN016133/55.11.10
www.oceanus.bio.br / www.hidroquimicabr.com.br

N° da Amostra: 25223/2013-1.0

Cliente: CSM - Consultoria em Saneamento e Meio Ambiente	
Data de recebimento: 16/10/2013	
Código: 207237	Identificação da Amostra: POSTO DE GAS. AMIGÃO DA DUTRA LTDA - PM - 20

Amostra acondicionada adequadamente?	Sim
Caixa ou embalagem das amostras está fechada e não apresenta sinais de violação?	Sim
Os frascos ou embalagens contendo diretamente as amostras estão íntegros?	Sim
Os rótulos e cadeia de custódia identificam as amostras?	Sim
A cadeia de custódia coincide com a proposta comercial?	Sim
Termômetro utilizado	TI-007
Amostra está dentro da validade para todos os parâmetros?	Sim
Há quantidade de amostra suficiente para todas as análises?	Sim
Os frascos eram apropriados para o tipo de análise?	Sim

As irregularidades de recebimento foram notificadas?
Notificação enviada para: _____ Data: _____

Comentários:

Responsável pelo recebimento: Marcio Gleison

N° da Amostra: 25225/ 2013-1.0

Cliente: CSM - Consultoria em Saneamento e Meio Ambiente	
Data de recebimento: 16/10/2013	
Código: 207238	Identificação da Amostra: POSTO DE GAS. AMIGÃO DA DUTRA LTDA - PM - 22

Amostra acondicionada adequadamente?	Sim
Caixa ou embalagem das amostras está fechada e não apresenta sinais de violação?	Sim
Os frascos ou embalagens contendo diretamente as amostras estão íntegros?	Sim
Os rótulos e cadeia de custódia identificam as amostras?	Sim
A cadeia de custódia coincide com a proposta comercial?	Sim
Termômetro utilizado	TI-007
Amostra está dentro da validade para todos os parâmetros?	Sim
Há quantidade de amostra suficiente para todas as análises?	Sim
Os frascos eram apropriados para o tipo de análise?	Sim

As irregularidades de recebimento foram notificadas?
Notificação enviada para: _____ Data: _____

Comentários:

Responsável pelo recebimento: Marcio Gleison



REG.INEA:UN015590/55.11.10 / REG.INEA:UN016133/55.11.10
www.oceanus.bio.br / www.hidroquimicabr.com.br

N° da Amostra: 25226/2013-1.0

Cliente: CSM - Consultoria em Saneamento e Meio Ambiente	
Data de recebimento: 16/10/2013	
Código: 207239	Identificação da Amostra: POSTO DE GAS. AMIGÃO DA DUTRA LTDA - PM - 23

Amostra acondicionada adequadamente?	Sim
Caixa ou embalagem das amostras está fechada e não apresenta sinais de violação?	Sim
Os frascos ou embalagens contendo diretamente as amostras estão íntegros?	Sim
Os rótulos e cadeia de custódia identificam as amostras?	Sim
A cadeia de custódia coincide com a proposta comercial?	Sim
Termômetro utilizado	TI-007
Amostra está dentro da validade para todos os parâmetros?	Sim
Há quantidade de amostra suficiente para todas as análises?	Sim
Os frascos eram apropriados para o tipo de análise?	Sim

As irregularidades de recebimento foram notificadas?
Notificação enviada para: _____ Data: _____

Comentários:

Responsável pelo recebimento: Marcio Gleison

N° da Amostra: 25227/2013-1.0

Cliente: CSM - Consultoria em Saneamento e Meio Ambiente	
Data de recebimento: 16/10/2013	
Código: 207240	Identificação da Amostra: POSTO DE GAS. AMIGÃO DA DUTRA LTDA - PM - 24

Amostra acondicionada adequadamente?	Sim
Caixa ou embalagem das amostras está fechada e não apresenta sinais de violação?	Sim
Os frascos ou embalagens contendo diretamente as amostras estão íntegros?	Sim
Os rótulos e cadeia de custódia identificam as amostras?	Sim
A cadeia de custódia coincide com a proposta comercial?	Sim
Termômetro utilizado	TI-007
Amostra está dentro da validade para todos os parâmetros?	Sim
Há quantidade de amostra suficiente para todas as análises?	Sim
Os frascos eram apropriados para o tipo de análise?	Sim

As irregularidades de recebimento foram notificadas?
Notificação enviada para: _____ Data: _____

Comentários:

Responsável pelo recebimento: Marcio Gleison



REG.INEA:UN015590/55.11.10 / REG.INEA:UN016133/55.11.10
www.oceanus.bio.br / www.hidroquimicabr.com.br

N° da Amostra: 25229/2013-1.0

Cliente: CSM - Consultoria em Saneamento e Meio Ambiente	
Data de recebimento: 16/10/2013	
Código: 207241	Identificação da Amostra: POSTO DE GAS. AMIGÃO DA DUTRA LTDA - PM - 26

Amostra acondicionada adequadamente?	Sim
Caixa ou embalagem das amostras está fechada e não apresenta sinais de violação?	Sim
Os frascos ou embalagens contendo diretamente as amostras estão íntegros?	Sim
Os rótulos e cadeia de custódia identificam as amostras?	Sim
A cadeia de custódia coincide com a proposta comercial?	Sim
Termômetro utilizado	TI-007
Amostra está dentro da validade para todos os parâmetros?	Sim
Há quantidade de amostra suficiente para todas as análises?	Sim
Os frascos eram apropriados para o tipo de análise?	Sim

As irregularidades de recebimento foram notificadas?
Notificação enviada para: _____ Data: _____

Comentários:

Responsável pelo recebimento: Marcio Gleison

N° da Amostra: 25230/2013-1.0

Cliente: CSM - Consultoria em Saneamento e Meio Ambiente	
Data de recebimento: 16/10/2013	
Código: 207242	Identificação da Amostra: POSTO DE GAS. AMIGÃO DA DUTRA LTDA - PM - 27

Amostra acondicionada adequadamente?	Sim
Caixa ou embalagem das amostras está fechada e não apresenta sinais de violação?	Sim
Os frascos ou embalagens contendo diretamente as amostras estão íntegros?	Sim
Os rótulos e cadeia de custódia identificam as amostras?	Sim
A cadeia de custódia coincide com a proposta comercial?	Sim
Termômetro utilizado	TI-007
Amostra está dentro da validade para todos os parâmetros?	Sim
Há quantidade de amostra suficiente para todas as análises?	Sim
Os frascos eram apropriados para o tipo de análise?	Sim

As irregularidades de recebimento foram notificadas?
Notificação enviada para: _____ Data: _____

Comentários:

Responsável pelo recebimento: Marcio Gleison



REG.INEA:UN015590/55.11.10 / REG.INEA:UN016133/55.11.10
www.oceanus.bio.br / www.hidroquimicabr.com.br

Nº da Amostra: 25231/2013-1.0

Cliente: CSM - Consultoria em Saneamento e Meio Ambiente	
Data de recebimento: 16/10/2013	
Código: 207243	Identificação da Amostra: POSTO DE GAS. AMIGÃO DA DUTRA LTDA - PM - 28

Amostra acondicionada adequadamente?	Sim
Caixa ou embalagem das amostras está fechada e não apresenta sinais de violação?	Sim
Os frascos ou embalagens contendo diretamente as amostras estão íntegros?	Sim
Os rótulos e cadeia de custódia identificam as amostras?	Sim
A cadeia de custódia coincide com a proposta comercial?	Sim
Termômetro utilizado	TI-007
Amostra está dentro da validade para todos os parâmetros?	Sim
Há quantidade de amostra suficiente para todas as análises?	Sim
Os frascos eram apropriados para o tipo de análise?	Sim

As irregularidades de recebimento foram notificadas?
Notificação enviada para: _____ Data: _____

Comentários:

Responsável pelo recebimento: Marcio Gleison

Nº da Amostra: 25232/2013-1.0

Cliente: CSM - Consultoria em Saneamento e Meio Ambiente	
Data de recebimento: 16/10/2013	
Código: 207244	Identificação da Amostra: POSTO DE GAS. AMIGÃO DA DUTRA LTDA - PM - 29

Amostra acondicionada adequadamente?	Sim
Caixa ou embalagem das amostras está fechada e não apresenta sinais de violação?	Sim
Os frascos ou embalagens contendo diretamente as amostras estão íntegros?	Sim
Os rótulos e cadeia de custódia identificam as amostras?	Sim
A cadeia de custódia coincide com a proposta comercial?	Sim
Termômetro utilizado	TI-007
Amostra está dentro da validade para todos os parâmetros?	Sim
Há quantidade de amostra suficiente para todas as análises?	Sim
Os frascos eram apropriados para o tipo de análise?	Sim

As irregularidades de recebimento foram notificadas?
Notificação enviada para: _____ Data: _____

Comentários:

Responsável pelo recebimento: Marcio Gleison



REG.INEA:UN015590/55.11.10 / REG.INEA:UN016133/55.11.10
www.oceanus.bio.br / www.hidroquimicabr.com.br

N° da Amostra: 25234/2013-1.0

Cliente: CSM - Consultoria em Saneamento e Meio Ambiente
Data de recebimento: 16/10/2013
Código: 207245 Identificação da Amostra: POSTO DE GAS. AMIGÃO DA DUTRA LTDA - PB - 02

Amostra acondicionada adequadamente?	Sim
Caixa ou embalagem das amostras está fechada e não apresenta sinais de violação?	Sim
Os frascos ou embalagens contendo diretamente as amostras estão íntegros?	Sim
Os rótulos e cadeia de custódia identificam as amostras?	Sim
A cadeia de custódia coincide com a proposta comercial?	Sim
Termômetro utilizado	TI-007
Amostra está dentro da validade para todos os parâmetros?	Sim
Há quantidade de amostra suficiente para todas as análises?	Sim
Os frascos eram apropriados para o tipo de análise?	Sim

As irregularidades de recebimento foram notificadas?
Notificação enviada para: _____ Data: _____

Comentários:

Responsável pelo recebimento: Marcio Gleison

N° da Amostra: 25237/2013-1.0

Cliente: CSM - Consultoria em Saneamento e Meio Ambiente
Data de recebimento: 16/10/2013
Código: 207246 Identificação da Amostra: POSTO DE GAS. AMIGÃO DA DUTRA LTDA - PB - 05

Amostra acondicionada adequadamente?	Sim
Caixa ou embalagem das amostras está fechada e não apresenta sinais de violação?	Sim
Os frascos ou embalagens contendo diretamente as amostras estão íntegros?	Sim
Os rótulos e cadeia de custódia identificam as amostras?	Sim
A cadeia de custódia coincide com a proposta comercial?	Sim
Termômetro utilizado	TI-007
Amostra está dentro da validade para todos os parâmetros?	Sim
Há quantidade de amostra suficiente para todas as análises?	Sim
Os frascos eram apropriados para o tipo de análise?	Sim

As irregularidades de recebimento foram notificadas?
Notificação enviada para: _____ Data: _____

Comentários:

Responsável pelo recebimento: Marcio Gleison



Hidroquímica

Empresa do Grupo Oceanus



LABORATÓRIO OCEANUS – HIDROQUÍMICA

REG.INEA:UN015590/55.11.10 / REG.INEA:UN016133/55.11.10
www.oceanus.bio.br / www.hidroquimicabr.com.br

Nº da Amostra: 25240/2013-1.0

Cliente: CSM - Consultoria em Saneamento e Meio Ambiente	
Data de recebimento: 16/10/2013	
Código: 207247	Identificação da Amostra: POSTO DE GAS. AMIGÃO DA DUTRA LTDA - PB - 06

Amostra acondicionada adequadamente?	Sim
Caixa ou embalagem das amostras está fechada e não apresenta sinais de violação?	Sim
Os frascos ou embalagens contendo diretamente as amostras estão íntegros?	Sim
Os rótulos e cadeia de custódia identificam as amostras?	Sim
A cadeia de custódia coincide com a proposta comercial?	Sim
Termômetro utilizado	TI-007
Amostra está dentro da validade para todos os parâmetros?	Sim
Há quantidade de amostra suficiente para todas as análises?	Sim
Os frascos eram apropriados para o tipo de análise?	Sim

As irregularidades de recebimento foram notificadas?
Notificação enviada para: _____ Data: _____

Comentários:

Responsável pelo recebimento: Marcio Gleison

Nº da Amostra: 25241/2013-1.0

Cliente: CSM - Consultoria em Saneamento e Meio Ambiente	
Data de recebimento: 16/10/2013	
Código: 207248	Identificação da Amostra: POSTO DE GAS. AMIGÃO DA DUTRA LTDA - PC - 03

Amostra acondicionada adequadamente?	Sim
Caixa ou embalagem das amostras está fechada e não apresenta sinais de violação?	Sim
Os frascos ou embalagens contendo diretamente as amostras estão íntegros?	Sim
Os rótulos e cadeia de custódia identificam as amostras?	Sim
A cadeia de custódia coincide com a proposta comercial?	Sim
Termômetro utilizado	TI-007
Amostra está dentro da validade para todos os parâmetros?	Sim
Há quantidade de amostra suficiente para todas as análises?	Sim
Os frascos eram apropriados para o tipo de análise?	Sim

As irregularidades de recebimento foram notificadas?
Notificação enviada para: _____ Data: _____

Comentários:

Responsável pelo recebimento: Marcio Gleison



Hidroquímica

Empresa do Grupo Oceanus



LABORATÓRIO OCEANUS – HIDROQUÍMICA

REG.INEA:UN015590/55.11.10 / REG.INEA:UN016133/55.11.10
www.oceanus.bio.br / www.hidroquimicabr.com.br

Centro de Biologia Experimental Oceanus
Rua Almirante Cochrane, nº 37 - Tijuca
CEP. 20.550-040 - Rio de Janeiro - RJ
Telefone: (21) 2567-0819 - Fax: (21) 2567-3871

Cadeia de Custódia Nº GRUB

4855/2013

268/13

Nº 266/13-2

CSM - Consultoria Em Saneamento e Meio Ambiente Ltda.

Ref. Proposta: (21) 2797-2557

Telefone: (21) 2797-2557

E-mail: Ricardo Pinto

Marcelo

Posto de Gas. Amigão da Dutra Ltda.

Cliente Laboratório Oceanus: Ricardo Pinto

Gerente do Projeto: Marcelo

Responsável pela Coleta: Ricardo Pinto

Identificação do Projeto: CSM - Consultoria Em Saneamento e Meio Ambiente Ltda.

Data	Hora	Identificação da Amostra	Nº do Cliente*	Matriz	Número de Frascos	Parâmetros Para Análise			Observações
						BTEX	PAHs	TPHs	
15/10/2013		PM-06		ÁGUA	3	X	X	X	Nº 25236
15/10/2013		PM-08		ÁGUA	3	X	X	X	Nº 25237
15/10/2013		PM-11		ÁGUA	3	X	X	X	Nº 25238
15/10/2013		PM-16		ÁGUA	3	X	X	X	Nº 25239
15/10/2013		PM-19		ÁGUA	3	X	X	X	Nº 25240
15/10/2013		PM-20		ÁGUA	3	X	X	X	Nº 25241
15/10/2013		PM-22		ÁGUA	3	X	X	X	Nº 25242
15/10/2013		PM-23		ÁGUA	3	X	X	X	Nº 25243
15/10/2013		PM-24		ÁGUA	3	X	X	X	Nº 25244
15/10/2013		PM-25		ÁGUA	2	X	X	X	Nº 25245
15/10/2013		PM-26		ÁGUA	3	X	X	X	Nº 25246
15/10/2013		PM-27		ÁGUA	3	X	X	X	Nº 25247
15/10/2013		PM-28		ÁGUA	3	X	X	X	Nº 25248
15/10/2013		PM-29		ÁGUA	3	X	X	X	Nº 25249
15/10/2013		PB-02		ÁGUA	3	X	X	X	Nº 25250
15/10/2013		PB-05		ÁGUA	3	X	X	X	Nº 25251
15/10/2013		PB-06		ÁGUA	3	X	X	X	Nº 25252
15/10/2013		PC-03		ÁGUA	3	X	X	X	Nº 25253

*Uso exclusivo do Laboratório Oceanus

Enviado por:

Recebido por:

Observações:

Transporte:

Temperatura no recebimento:

(X) Cliente () Outros
41,0 °C

Data:

Data:

Hora:

Hora:

Hidroquímica Engenharia e Laboratórios LTDA.
CNPJ: 42.114.736/0001-30
Tel.: 3293-7000
Recebido dia: 26/10/13
Mauricio Galvao